

Postes de commande et de signalisation

Postes de commande pour montage encastré

Ex e

8003/111-001S N° d'art. 269831



PanSiG



- Configuration flexible par boutons-poussoirs, boutons-poussoirs coup de poing, boutons d'arrêt, boutons coup de poing à clé, boutons-poussoirs à clé, commutateurs à clé
- Montage aisé grâce à la fixation en un trou
- Les fonctions « fixe », « à rappel » et « clé non retirable » peuvent être codées
- Bornes à ressort avec chambre de connexion

MY R. STAHL 8003B



Les interrupteurs et boutons-poussoirs de commande pour montage encastré de la série 8003 de R. STAHL assurent de multiples fonctions de commutation jusqu'à 6 A en positions fixes et à rappel, qui peuvent également être recodées ultérieurement. Il s'agit de matériels entièrement anti-déflagrants et certifiés, dotés d'une chambre de connexion Ex e. Le mécanisme de fixation breveté permet un montage simple et rapide dans des tableaux avec des alésages normalisés de 30,5 mm. Des têtes de commande appropriées sont disponibles pour une grande variété d'applications.

Caractéristiques techniques

Protection contre les explosions

Champ d'application	Union européenne (ATEX) IECEX CCC
Domaine d'application (zones)	1 2 21 22
Certificat IECEX gaz	IECEX PTB 06.0065X
IECEX protection contre l'explosion de gaz	Ex db eb IIC T6 Gb
Certificat IECEX poussière	IECEX PTB 06.0065X
IECEX protection contre l'explosion de poussières	Ex tb IIIC T80 °C Db
Certificat ATEX gaz	PTB 02 ATEX 1057 X
ATEX protection contre l'explosion de gaz	Ⓜ II 2 G Ex db eb IIC T6 Gb
Certificat ATEX poussière	PTB 02 ATEX 1057 X
ATEX protection contre l'explosion de poussières	Ⓜ II 2 D Ex tb IIIC T80 °C Db
Certificats	ATEX (PTB), Corée (KGS), IECEX (PTB)
Certificat de conformité	ATEX (EUK), Chine (CCC), Déclaration de conformité (ATEX)
Avis	Le marquage du produit peut être différent. Les dispositifs de série sont marqués ATEX et IECEX.

Caractéristiques électriques

Tension assignée d'emploi AC	500 V
Courant de service assigné	6 A
Puissance de commutation AC-12	500 V / 6 A / max. 3000 VA

Postes de commande et de signalisation

Postes de commande pour montage encastré

STAHL

Ex e

8003/111-001S N° d'art. 269831

Caractéristiques électriques

Puissance de commutation AC-15	400 V / 6 A / max. 1250 VA
Puissance de commutation DC-13	110 V / 1 A / max. 110 W
Puissance de commutation DC-13<SoftReturn/>2 éléments de contact en série	60 V/6 A

Conditions ambiantes

Température ambiante	-55 °C ... +60 °C
Température ambiante	-67 °F ... +140 °F

Caractéristiques mécaniques

Degré de protection (IP) (CEI 60529)	face arrière IP65, face avant IP66
Matériau du boîtier	Polyamide
Matériau de contact	Argent-nickel
Sans silicone	Non
Nombre de NF	1
Nombre de NO	1
Section de raccordement	0,75 ... 1,5 mm ²
Section de raccordement AWG	18 AWG ... 12 AWG
Profondeur de montage	130 mm
Profondeur de montage en pouce	5,12 in
Durée de vie minimum	10 ⁵ cycles de manœuvres
Poids	140 g
Poids	0,31 lb

Montage / Installation

Couple de serrage	3 Nm
Couple de serrage en lbf in	26,55 lbf in

Composants

Adaptateur	Bouton-pous
Introduction 1	8161/7-M16-0902
Entrée 1 type	Presse-étoupe en polyamide, noir

Dessins techniques – sous réserve de modifications

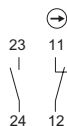
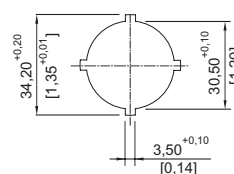
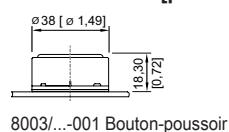
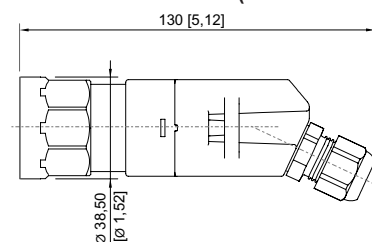


Schéma de câblage 8003/11.
NO / NF à ouverture forcée

Plan d'encombrement (toutes les dimensions sont en mm [pouces]) – sous réserve de modifications



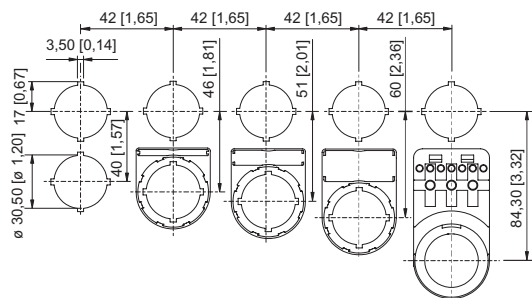
Postes de commande et de signalisation

Postes de commande pour montage encastré



Ex e

8003/111-001S N° d'art. 269831



Cotes modulaires de montage avec / sans étiquette de signalisation supplémentaire

Accessoires

Têtes de commande

N° d'art.



Bouton-poussoir

155525

Pièces de rechange

Capot de protection

N° d'art.



8602A0751 Métal
pour bouton-poussoir / sélecteur / bouton coup de poing à clé / bouton d'arrêt / bouton-poussoir coup de poing Ø 39
BG001, BG003, BG005, BG008, BG009, BG010, BG012

155326

Dispositifs de verrouillage

N° d'art.



8602A0753 H24 pour bouton-poussoir non actionné / sélecteur
BG001, BG005

155372



8602A0754 pour bouton-poussoir actionné / sélecteur
BG001, BG005

155402



8602A0755 pour bouton-poussoir non actionné / sélecteur
BG001, BG005

155431

Porte étiquette

N° d'art.



Porte-plaque, taille 1 sans plaque d'insertion
Inscription : 1 ligne
pour têtes de commande à monter dans les trous Ø 30,5 mm

155632



Porte-plaque, taille 2 sans plaque d'insertion
Inscription : 1 ou 2 lignes
pour têtes de commande à monter dans les trous Ø 30,5 mm

155687

Postes de commande et de signalisation

Postes de commande pour montage encastré



Ex e

8003/111-001S N° d'art. 269831

	Porte-plaque, taille 3 sans plaque d'insertion Inscription : 1, 2 ou 3 lignes pour têtes de commande à monter dans les trous Ø 30,5 mm	155844
--	--	--------

Plaques signalétiques pour boutons-poussoirs et sélecteurs

N° d'art.

	Couleur: bleue Indiquer le texte ou le symbole	155910
	Couleur : verte Indiquer le texte ou le symbole	155900
	Couleur : blanche Texte : START	155889
	Couleur : bleue Texte : RESET	155894
	Couleur : verte Texte: START	155721
	Couleur : noire Texte : Ab	155886
	Couleur : noire Texte : Auf	155883
	Couleur : noire Symbole : flèche	155749
	Couleur : noire Symbole : flèche	155761
	Couleur : noire Texte : Links	155827

Postes de commande et de signalisation

Postes de commande pour montage encastré




Ex e

8003/111-001S N° d'art. 269831

	Couleur : noire Texte : Rechts	155837
	Couleur : noire Texte : Open	155868
	Couleur : noire Texte : CLOSE	155878
	Couleur : noire Texte : Zu	155874
	Couleur : rouge Texte : OFF	155654
	Couleur : verte Texte : ON	155671


Étiquettes à insérer pour porte-étiquettes

N° d'art.

	1 ligne Sans inscription Matériau : PVC Couleur : blanc Autocollant	238271
--	---	--------


Plaques signalétiques pour boutons-poussoirs et sélecteurs

N° d'art.

	Couleur : rouge Texte : AUS	155634
--	--------------------------------	--------


Étiquettes à insérer pour porte-étiquettes

N° d'art.

	2 lignes Sans inscription Matériau : PVC Couleur : blanc Autocollant	238272
--	--	--------

Plaques signalétiques pour boutons-poussoirs et sélecteurs

N° d'art.

	Couleur : noire Texte : AUS	155806
--	--------------------------------	--------

Postes de commande et de signalisation

Postes de commande pour montage encastré



Ex e

8003/111-001S N° d'art. 269831

Étiquettes à insérer pour porte-étiquettes

N° d'art.

	3 lignes Sans inscription Matériau : PVC Couleur : blanc Autocollant	238273
--	--	--------

Plaques signalétiques pour boutons-poussoirs et sélecteurs

N° d'art.

	Couleur : noire Texte : EIN	155862
	Couleur : rouge Texte : STOP	155615
	Couleur : noire Texte : STOP	155795

Pièce d'obturation

N° d'art.

	8602C3-733-B Pour obturer les orifices de couvercle non utilisés Ø 30,5 mm, NBR	244306
	8602C3-733-S Pour obturer les orifices de couvercle non utilisés Ø 30,5 mm, silicone	244307

Plaques signalétiques pour boutons-poussoirs et sélecteurs

N° d'art.

	Couleur : noire Texte : I	155846
	Couleur : verte Texte : I	155689
	Couleur : blanche Texte : I	155892
	Couleur : noire Texte : II	155854
	Couleur : verte Texte : II	155706

Postes de commande et de signalisation

Postes de commande pour montage encastré



Ex e

8003/111-001S N° d'art. 269831

	Couleur : rouge Texte : O	155596
	Couleur : noire Texte : O	155783
	Couleur : noire Texte : I O	155771
	Couleur : bleue Plaque vierge sans texte	155911
	Couleur : jaune Plaque vierge sans texte	155914
	Couleur : rouge Plaque vierge sans texte	155897
	Couleur : verte Plaque vierge sans texte	155901
	Couleur : blanche Plaque vierge sans texte	155908
	Couleur : noire Plaque vierge sans texte	155905

Sous réserve de modifications des caractéristiques techniques, dimensions, poids, types de construction et possibilités de livraison.
Les figures n'ont qu'une valeur indicative.