



- Dispositivos de señalización acústico-óptica de última generación
- Compartimentos de terminales Ex d / Ex e
- Soluciones acústicas con bocina direccional u omnidireccional con hasta 120 dB(A)@1m, 4 canales de sonido y 64 tonos preconfigurados
- 4 niveles de potencia configurables
- Soportes y fijaciones de acero inoxidable
- Conforme a EN54 / DNV
- Soporte de fijación incluidos

E5

MY R. STAHL YA60C



La serie de productos YA60/3 proporciona señales de alarma acústicas para alarmar, advertir o avisar de interrupciones y reactivaciones del dispositivo, así como de cualquier problema relativo a la seguridad que se pueda producir en áreas potencialmente explosivas. Los tonos de señal preconfigurados ofrecen una amplia gama de patrones de señal normalizados internacionalmente, con 4 canales cada uno disponibles para un uso flexible. Los dispositivos de señalización cumplen los requisitos de las normas EN54 y DNV para las condiciones ambientales más exigentes.

	IECEX / ATEX					
Zona	0	1	2	20	21	22
Instalación en		•	•		•	•

Tabla de selección

Modelo bocina	direccional			
Nivel de presión sonora	máx. 120 dB(A) @ 1 m			
Tensión de funcionamiento asignada CA	Tensión de funcionamiento asignada CC	Tipo de producto	Nº de art.	Peso
100 ... 240 V	133 ... 272 V	YA60/326-PL001-000030-ST000-0000	319423	8.16 kg
-	12 ... 27.2 V	YA60/326-DL001-000030-ST000-0000	319422	8.05 kg
Modelo bocina	Omnidireccional			
Nivel de presión sonora	máx. 114 dB(A) @ 1m			
Tensión de funcionamiento asignada CA	Tensión de funcionamiento asignada CC	Tipo de producto	Nº de art.	Peso
100 ... 240 V	133 ... 272 V	YA60/326-PS001-000030-ST000-0000	318589	6.31 kg
-	12 ... 27.2 V	YA60/326-DS001-000030-ST000-0000	312375	6.21 kg

Datos técnicos





Protección contra explosiones	
IECEX Protección contra explosiones de gas	Ex db eb IIC T6 / T4 Gb
IECEX protección contra explosiones de polvo	Ex tb IIIC T80 °C / T100 °C Db
ATEX protección contra explosiones de gas	Ⓔ II 2 G Ex db eb IIC T6 / T4 Gb
ATEX protección contra explosiones de polvo	Ⓔ II 2 D Ex tb IIIC T80 °C / T100 °C Db
Certificaciones	ATEX (BVIS), IECEX (BVIS)
Certificado de conformidad	ATEX (EUK)
Datos eléctricos	
Tolerancia	-10 ... 10 %

Datos técnicos

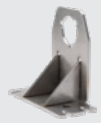

Datos acústicos	
Fases sonoras	4
Condiciones ambientales	
Temperatura ambiente	-40 °C ... 50 °C (T6) -40 °C ... 70 °C (T4)
Temperatura de almacenamiento	-60 °C ... 70 °C
Datos mecánicos	
Grado de protección IP (IEC 60598)	IP66
Material del envolvente	Aluminio, recubierto de polvo, resistente al agua marina
Material bocina	PC/PBT
Borne de conexión unifilar máxima	4 mm ²
Borne de conexión de hilo fino máxima	2,5 mm ²
Color de la carcasa	rojo, similar a RAL 3020
Montaje / Instalación	
Material piezas de fijación	Acero inoxidable
Tipo de conexión	Encajable
Componentes	
Orificios	2 x M20 + 2 x M25
Prensaestopas	1 x M20 Ø 4 – 13 mm 1 x M25 Ø 7 ... 17 mm
Tapón de cierre	2x M20 + 2x M25
Material de tapón de cierre	Poliamida negra

Encontrará más datos técnicos en Internet en r-stahl.com. MY R. STAHL YA60C



Accesorios

Figura	Descripción	Nº de art.	Peso
Prensaestopas de metal			
	Entrada de cables de material de relleno Ex d y Ex e para todo tipo de cables con armadura (SWA, tela metálica, cordón) (latón niquelado) Tipo 20PX2K, M20 x 1,5	109428	240 g
	Entradas de cable Ex d y Ex e con sistema de sellado RapidEx para todo tipo de cables armados y cables con armado de malla metálica (latón niquelado) Tipo 20PX2K-REX, M20 x 1,5	246649	240 g
	Entrada de cables Ex d y Ex e con masa de relleno para todo tipo de cables sin armadura y cables con armadura de tela metálica (latón niquelado) Tipo 20PXSS2K, M20 x 1,5	109441	200 g
	Entradas de cable Ex d y Ex e con sistema de sellado RapidEx para todo tipo de cables armados y cables con armado de malla metálica (latón niquelado) Tipo 20PXSS2K-REX, M20 x 1,5	246605	200 g
Prensaestopas de plástico			
	8161/7-M20-1304, Ex e Plástico, M20 x 1,5, diámetro exterior del cable 4 – 13 mm Tamaño de lote de 50 unidades	239156	13 g
Tapón de cierre			
	8290/3-M20 Plástico, M20 x 1,5 Tamaño de lote de 1 unidad	143522	7 g
	8290/3-M20 Plástico, M20 x 1,5 Tamaño de lote de 100 unidades	285773	500 g

Accesorios

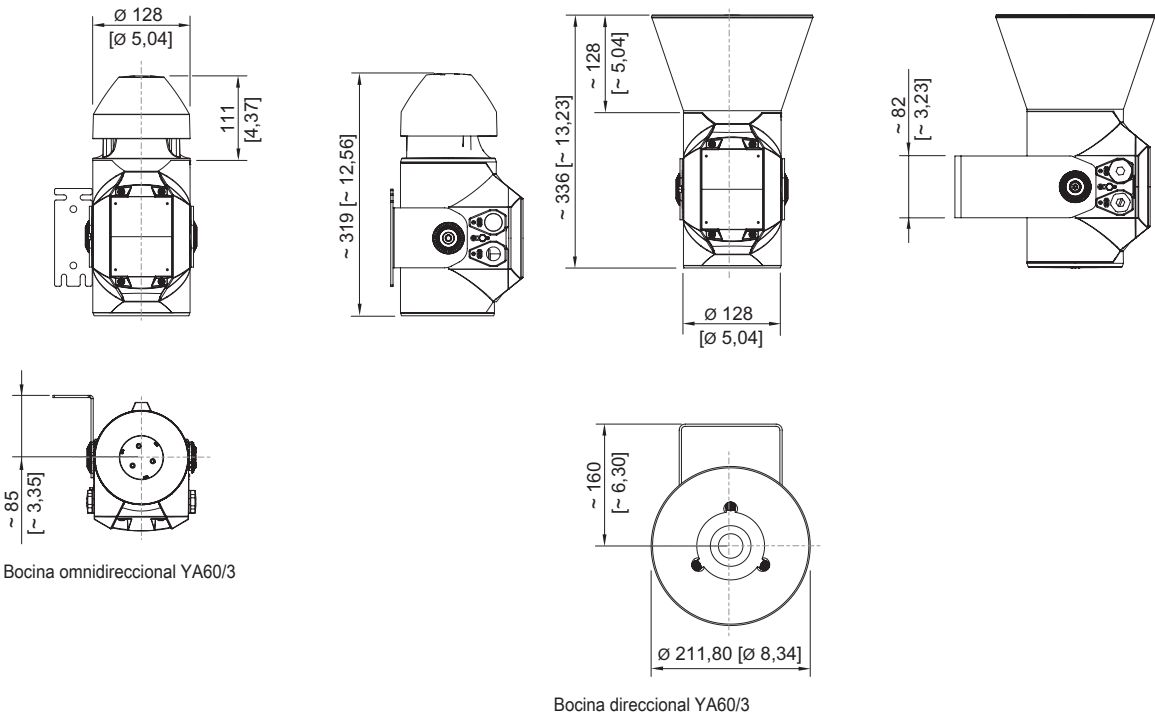
Figura	Descripción	Nº de art.	Peso
Accesorios de montaje			
	Estribo en L, acero inoxidable 1.4404	319271	-
	Estribo en U, acero inoxidable 1.4404	319280	-

Piezas de repuesto

Figura	Descripción	Nº de art.	Peso
Bocina forma trompeta			
	direccional, juego de reparación	319249	-
	Omnidireccional, juego de reparación	319250	-

Los soportes de fijación se entregan como elemento estándar.

Esquema de medida (todas las medidas en [pulgadas]) – Se reserva el derecho a modificaciones



Bocina omnidireccional YA60/3

Bocina direccional YA60/3