



- Schnelle Umsetzung von individuellem Aufbau oder OEM Lösung
- Regelmäßige Überprüfung der Dichtigkeit für Ex nR Gehäuseteil nicht erforderlich
- Auswahl aus 5 Gehäusevarianten
- Kompetente Beratung durch R. STAHL
- Volle Auswahl der Kabel für die Feldverdrahtung
- Deckenmontage zulässig

MY R. STAHL 9851A



Anwendung

Das Wireless / Netzwerk Gehäusesystem 9851 ermöglicht den Einsatz von Standard Wireless oder Netzwerk Geräten wie WLAN Access Point, Gateways mit Mobilfunk, LoRaWAN, Bluetooth oder RFID Lesegeräten in der Zone 2, die über keine Zulassung für den Betrieb in explosionsgefährdeten Bereichen verfügen. Die internationalen Zulassungen erlauben eine schnelle Umsetzung von einem projektspezifischen, individuellen Aufbau oder einer OEM Lösung.

Vorteile

Im Vergleich zu auf Ex d Gehäusen basierende Lösungen aus Metall reduziert sich das Gewicht um bis zu 70%. Der Montageaufwand wird deutlich reduziert. Das Gehäuse besteht aus glasfaserverstärktem Kunststoff, der eine Abstrahlung der Funksignale erlaubt und somit einen Einsatz ohne externe Antennen ermöglicht. Der Anschluss erfolgt über einen separaten Anschlussraum, damit ist ein Zugang zum Ex nR Gehäuse nicht erforderlich und der Wartungsaufwand minimiert sich.

Das Engineering ihrer Lösung erfolgt auf Basis der Angaben aus dem Formular:
Kundenspezifische Lösung_9851 | DE, verfügbar im Internet.

	IECEX / ATEX					
Zone	0	1	2	20	21	22
Installation in			•			



Gehäuse Ex nR, Reihe 9851 – Explosionsschutz für Wireless oder IT-Geräte, Größe passend zu Einbauten, Dichtigkeit werksseitig geprüft.

Einbauten, Geräte ohne Explosionsschutz wie z.B. Wi-Fi Access point, Gateway, RFID Lesegerät etc.

Anschlussraum Ex e, mit Ethernet Klemme, vom Anwender einfach zu öffnen.

Kabelverschraubung, Reihe 8161 – Standard Ex e Kabelverschraubung, geeignet für alle Standard CAT Ethernet Kabel.

Technische Daten

Explosionsschutz

IECEX Gasexplosionsschutz	Ex ec nR IIC T6...T4 Gc
ATEX Gasexplosionsschutz	Ⓔ II 3 G Ex ec nR IIC T6...T4 Gc
Konformitätserklärungen	ATEX (EUK)

Elektrische Daten

Frequenzband	abhängig vom eingebauten Gerät
Schnittstelle leitungsgebunden	abhängig vom eingebauten Gerät
Hilfsenergie PoE	Ja
Max. abgestrahlte Leistung	bei IIC: 2 W bei IIB: 3,5 W bei IIA: 6 W

Umgebungsbedingungen

Umgebungstemperatur	-40 °C ... +70 °C abhängig vom eingebauten Gerät
Lagertemperatur	-40 °C ... +70 °C abhängig vom eingebauten Gerät
Maximale relative Feuchte	5 ... 95 %
Verwendung in Höhe	≤ 2000 m

Mechanische Daten

Schutzart (IP)	IP66
Abmessungen min.	341 x 341 x 161 mm
Abmessungen max.	853 x 341 x 241 mm
Abmessungen Hinweis	abhängig vom eingebauten Gerät
Abmessungen Hinweis 2	Inklusive Anschlussraum, ohne Kabelverschraubungen

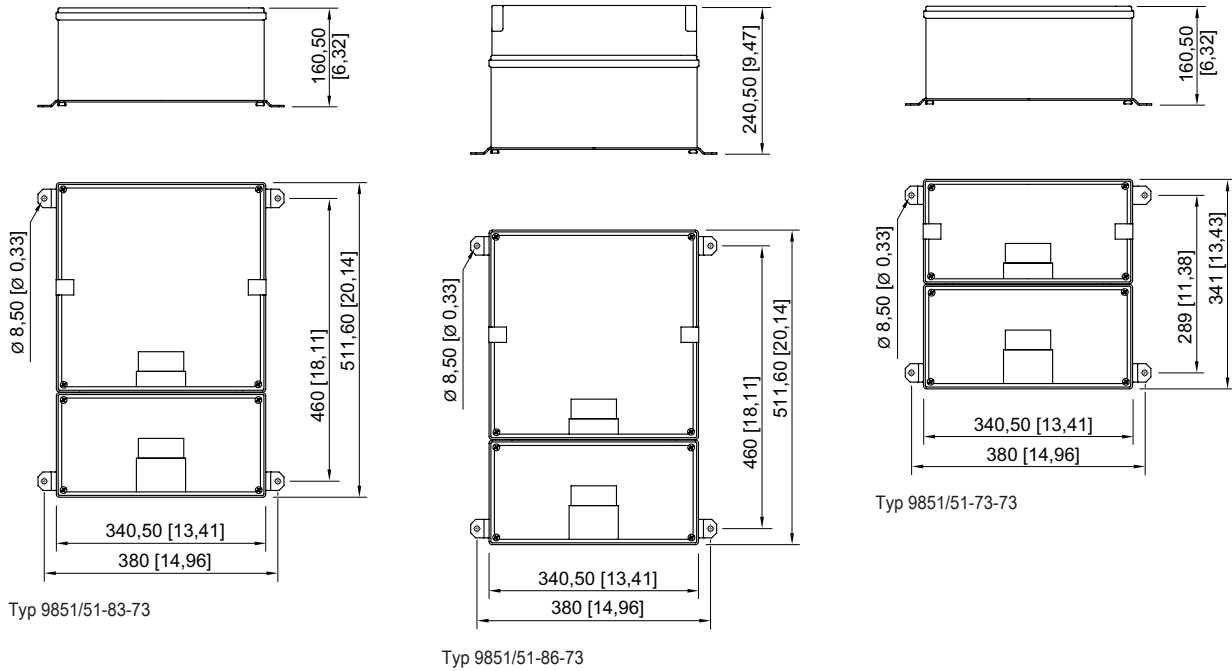
Technische Daten

Montage / Installation

Montageart Wand- und Deckenmontage

Bitte nutzen sie das Formular „Kundenspezifische Lösung 9851“ um ihre Anforderungen zu spezifizieren

Maßzeichnung (alle Maße in mm [Zoll]) – Änderungen vorbehalten

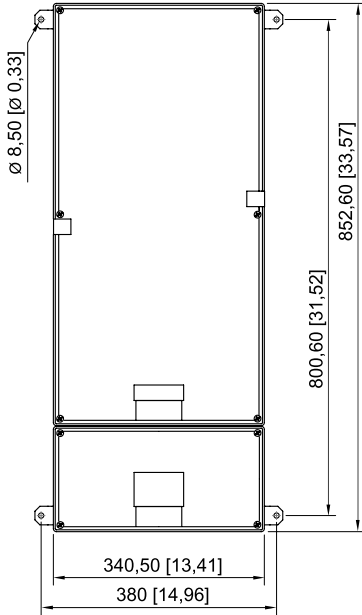
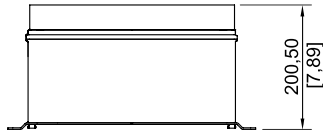
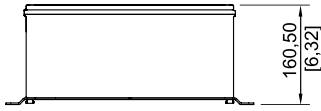


Typ 9851/51-83-73

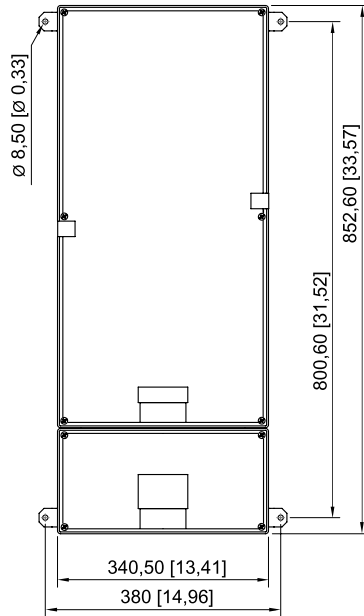
Typ 9851/51-86-73

Typ 9851/51-73-73

A5



Typ 9851/51-93-73



Typ 9851/51-95-73