



- Mise en œuvre rapide d'une structure sur mesure ou d'une solution OEM
- Aucune nécessité de contrôle régulier de l'étanchéité pour la partie du boîtier Ex nR
- Sélection parmi 5 variantes de boîtiers
- Conseil compétent par R. STAHL
- Sélection complète de câbles pour le câblage de terrain
- Montage au plafond autorisé

MY R. STAHL 9851A



Application

Le système de boîtier sans fil / réseau 9851 permet l'utilisation de dispositifs sans fil ou réseau standard tels que les points d'accès WiFi, les passerelles avec téléphonie mobile, LoRaWAN, Bluetooth ou lecteurs RFID dans la zone 2, qui ne sont pas homologués pour un fonctionnement en zones Ex. Les homologations internationales permettent la mise en œuvre rapide d'une structure sur mesure spécifique à un projet ou d'une solution OEM.

Avantages

Par rapport aux solutions métalliques basées sur des boîtiers Ex d, le poids est réduit de 70 % au maximum. Les travaux de montage sont considérablement réduits. Le boîtier est en plastique renforcé de fibres de verre, ce qui favorise l'émission des signaux radio et permet ainsi une utilisation sans antennes externes. Le raccordement se fait via une chambre de connexion séparée, si bien que l'accès au boîtier Ex nR n'est pas nécessaire et les travaux de maintenance s'en trouvent réduits au minimum.

L'ingénierie de leur solution se fait sur la base des indications fournies dans le formulaire : Customized solution_9851 | EN, disponible sur Internet.

	IECEX / ATEX					
Zone	0	1	2	20	21	22
Installation en			•			



Boîtier Ex nR, série 9851 – protection contre les explosions pour dispositif sans fil ou informatique, taille adaptée aux composants, étanchéité testée en usine.

Composants, dispositif sans protection contre les explosions comme par ex. point d'accès WiFi, passerelle, lecteur RFID, etc.

Chambre de connexion Ex e, avec borne Ethernet, facile à ouvrir par l'utilisateur.

Presse-étoupe, série 8161 – presse-étoupe standard Ex e, adapté à tous les câbles Ethernet CAT standard.

Caractéristiques techniques

Protection contre les explosions

IECEX protection contre l'explosion de gaz	Ex ec nR IIC T6...T4 Gc
ATEX protection contre l'explosion de gaz	II 3 G Ex ec nR IIC T6...T4 Gc
Certificat de conformité	ATEX (EUK)

Caractéristiques électriques

Bande de fréquence	en fonction du dispositif installé
Interface câblée	en fonction du dispositif installé
Alimentation auxiliaire PoE	Oui
Puissance rayonnée max	pour IIC : 2 W pour IIB : 3,5 W pour IIA : 6 W

Conditions ambiantes

Température ambiante	-40 °C ... +70 °C en fonction du dispositif installé
Température de stockage	-40 °C ... +70 °C en fonction du dispositif installé
Humidité relative maximale	5 ... 95 %
Utilisation en hauteur	≤ 2000 m

Caractéristiques mécaniques

Degré de protection (IP)	IP66
Dimensions minimales	341 x 341 x 161 mm
Dimensions maximales	853 x 341 x 241 mm
Avis de dimensions	en fonction du dispositif installé

Caractéristiques techniques

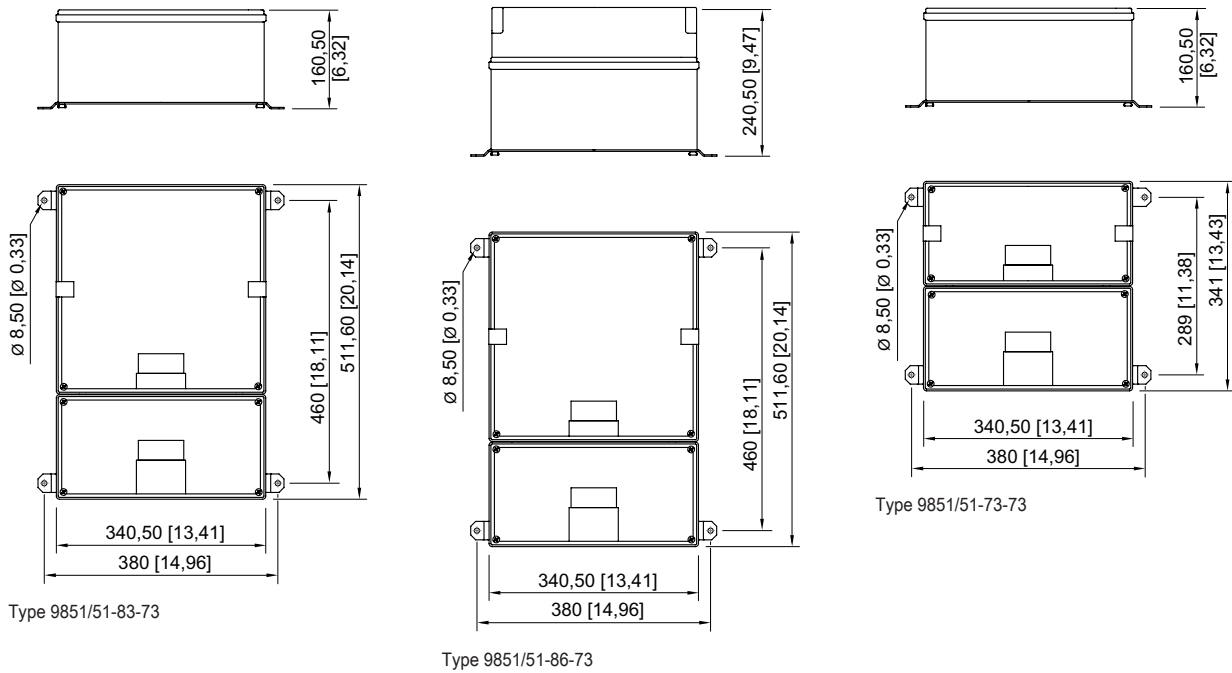
Montage / Installation

Type de montage Montage au mur et au plafond

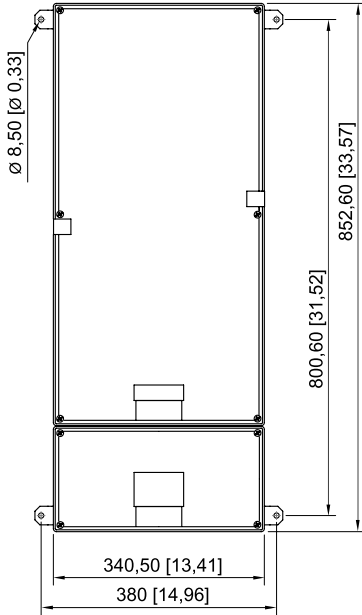
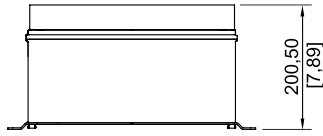
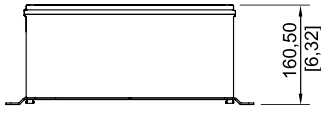
Veillez utiliser le formulaire "Customized solution 9851" pour spécifier vos besoins.

A5

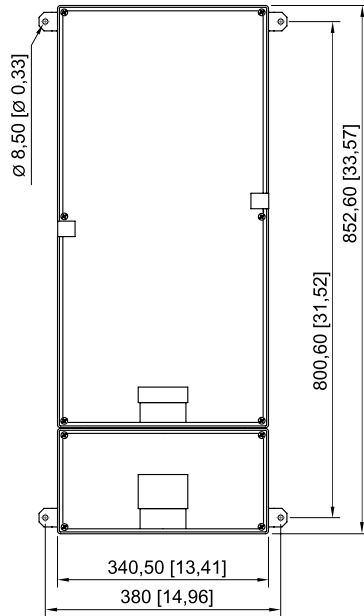
Plan d'encombrement (toutes les dimensions sont en mm [pouces]) – sous réserve de modifications



A5



Type 9851/51-93-73



Type 9851/51-95-73