



- Implementazione rapida di strutture personalizzate o soluzioni OEM
- Controlli regolari della tenuta della parte di custodia Ex nR non più necessari
- Possibilità di scelta tra 5 varianti di custodia
- Consulenza competente fornita da R. STAHL
- Ampia selezione dei cavi per il cablaggio di campo
- Montaggio a soffitto consentito

A5

## MY R. STAHL 9851A



### Applicazione

Il sistema di custodie per dispositivi wireless / di rete 9851 consente l'impiego nella zona 2 di dispositivi wireless o di rete standard, quali WLAN Access Point, gateway con radio mobile, LoRaWAN, lettori Bluetooth o RFID non omologati per l'utilizzo in aree pericolose. I certificati internazionali consentono l'implementazione rapida di strutture personalizzate specifiche del progetto o di soluzioni OEM.

### Vantaggi

Il peso è ridotto fino al 70% rispetto alle soluzioni in metallo basate su custodie Ex d. Anche gli sforzi di installazione diminuiscono in modo significativo. La custodia è realizzata in plastica rinforzata con fibra di vetro che consente l'irradiazione dei segnali radio e quindi l'uso senza antenne esterne. L'allacciamento attraverso un vano di collegamento separato evita l'accesso alla custodia Ex nR riducendo al minimo le esigenze di manutenzione.

	IECEX / ATEX					
Zona	0	1	2	20	21	22
Installazione in			•			



**Custodie Ex nR**, serie 9851 – con protezione antideflagrante per dispositivo wireless o IT, dimensioni compatibili con componenti integrati, controllo della tenuta in fabbrica.

**Componenti integrati**, apparecchio senza protezione antideflagrante come ad es. Wi-Fi Access point, Gateway, lettore RFID, ecc.

**Vano di collegamento Ex e**, con morsetto Ethernet, semplice da aprire per l'utilizzatore.

**Pressacavo**, serie 8161 – Pressacavo Ex e standard, adatto per tutti i cavi Ethernet CAT standard.

### Dati tecnici

#### Protezione antideflagrante

IECEX protezione contro le esplosioni di gas Ex ec nR IIC T6...T4 Gc

ATEX protezione contro le esplosioni di gas II 3 G Ex ec nR IIC T6...T4 Gc

Certificato di conformità ATEX (EUK)

#### Dati elettrici

Banda di frequenza secondo l'apparecchio installato

Interfaccia collegata via cavo secondo l'apparecchio installato

Alimentazione ausiliaria PoE Sì

Max potenza irradiata  
con IIC: 2 W  
con IIB: 3,5 W  
con IIA: 6 W

#### Condizioni ambientali

Temperatura ambiente -40 °C ... +70 °C secondo l'apparecchio installato

Temperatura di stoccaggio -40 °C ... +70 °C in funz. appar. installato

Massima umidità relativa 5 ... 95 %

Usò in quota ≤ 2000 m

#### Dati meccanici

Grado di protezione (IP) IP66

Dimensioni minime 341 x 341 x 161 mm

Dimensioni massime 853 x 341 x 241 mm

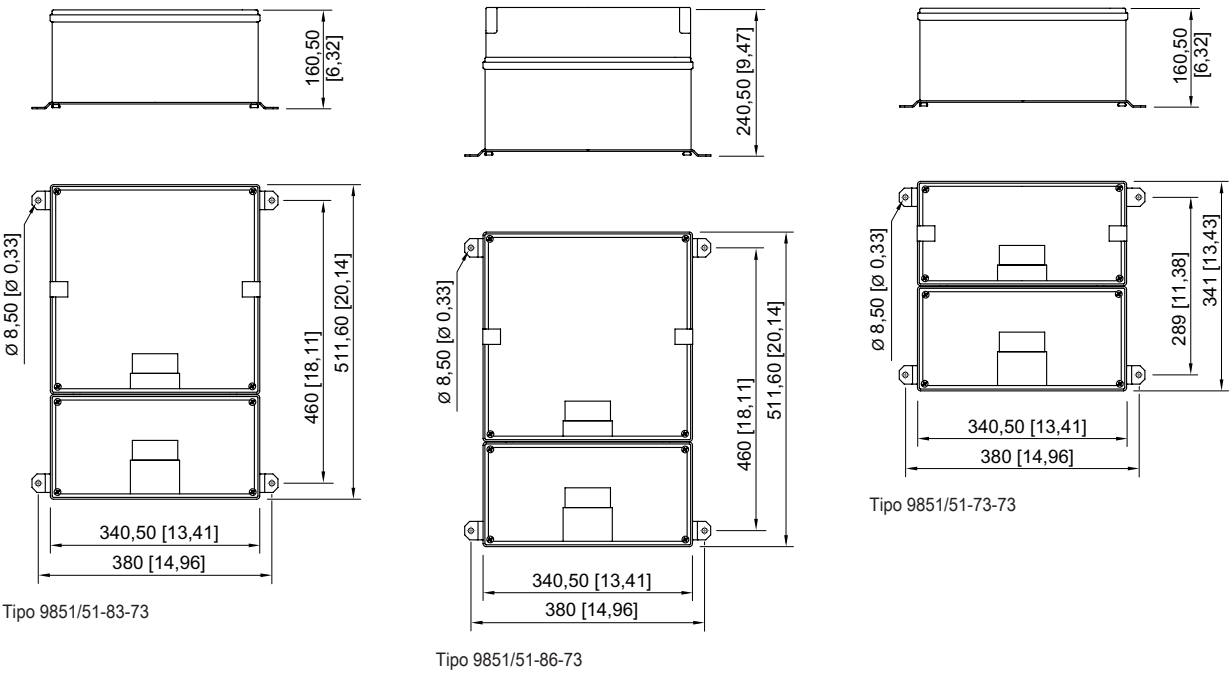
Dimensioni Nota secondo l'apparecchio installato

## Dati tecnici

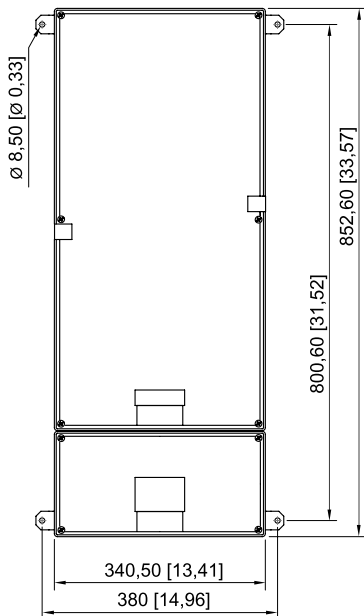
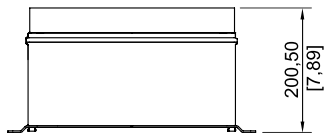
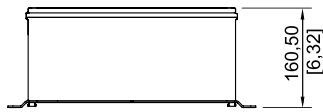
Installazione e montaggio  
 Tipo di montaggio: Montaggio a parete e a soffitto

Utilizzate il modulo "Customized solution 9851" per specificare i vostri requisiti.

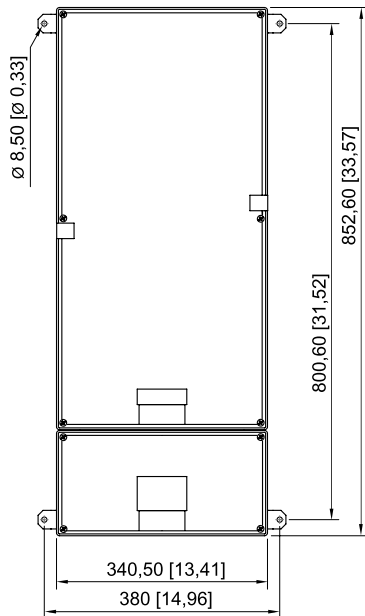
## Disegno quotato (tutte le misure in mm [pollici]) – con riserva di modifiche



A5



Tipo 9851/51-93-73



Tipo 9851/51-95-73