



- Utilisation de dispositifs sans fil standard dans la zone 1
- Mise en œuvre rapide d'une structure sur mesure ou d'une solution OEM
- Grand choix de tailles de boîtiers
- Conseil compétent par R. STAHL
- Installation et maintenance simplifiées grâce à une chambre de connexion séparée (en option)
- Connexion flexible et sûre des antennes

## MY R. STAHL 8265C



### Application

Le système de boîtier sans fil / réseau 8265 permet l'utilisation de dispositifs sans fil ou réseau standard tels que les points d'accès WiFi, les passerelles avec téléphonie mobile, LoRaWAN, Bluetooth ou lecteurs RFID dans la zone 1 ou 21, qui ne sont pas homologués pour un fonctionnement en zones Ex. Les homologations internationales permettent la mise en œuvre rapide d'une structure sur mesure spécifique à un projet ou d'une solution OEM.

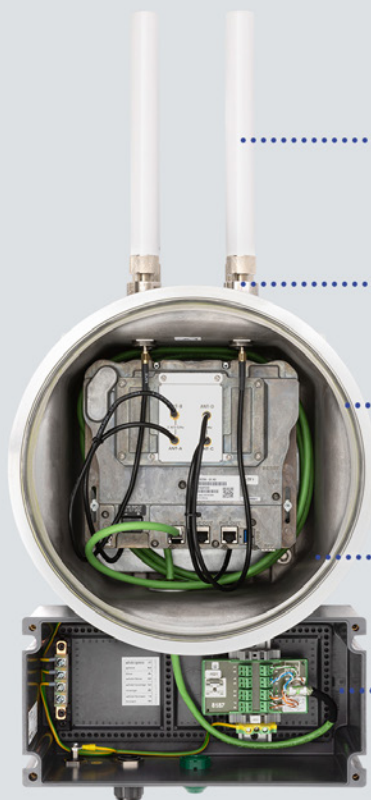
### Avantages

Pour l'utilisation de dispositifs avec interfaces radio externes, des traversées de boîtier Ex d sont utilisées, qui permettent un montage ou démontage de l'antenne ou du câble d'antenne sans déconnecter le dispositif intégré.

Le raccordement d'Ethernet ou de câbles optiques s'effectue sur demande via une chambre de connexion séparée (Ex e). Cela permet un raccordement à la fois rapide et sûr sur le terrain.

L'ingénierie de leur solution se fait sur la base des indications fournies dans le formulaire : Customized solution\_8265 | EN, disponible sur Internet.

	IECEX / ATEX					
Zone	0	1	2	20	21	22
Installation en		•	•		•	•



..... **Antennes**, série 9790 comme accessoires optionnels de R. STAHL selon l'application.

..... **Isolateur HF**, série 9730 – traversée de boîtier et protection contre les explosions pour le signal.

..... **Boîtier Ex d**, série 8265 – protection contre les explosions pour le dispositif sans fil ou informatique, taille adaptée aux composants.

..... **Composants**, dispositif sans protection contre les explosions comme par ex. point d'accès WiFi, passerelle, lecteur RFID, etc.

..... **Chambre de connexion Ex e**, option en PRV ou en acier inoxydable avec borne Ethernet 8187.

## Solutions spécifiques au projet

A5



Version basée sur le boîtier 8265, taille 5, avec chambre de connexion Ex e en PRV  
Appareil intégré : Cisco ESW 6300

## Solutions spécifiques au projet



Version basée sur le boîtier 8265, taille 6, avec chambre de connexion Ex e en PRV  
Appareil intégré : Cisco

### Caractéristiques techniques

#### Protection contre les explosions

IECEX protection contre l'explosion de gaz Ex db eb [Ia Ga] IIC Gb

IECEX protection contre l'explosion de poussières Ex tb [Ia Ga] IIIC Db

ATEX protection contre l'explosion de gaz II 2 G Ex db eb [Ia Ga] IIC Gb

ATEX protection contre l'explosion de poussières II 2 D Ex tb [Ia Ga] IIIC Db

Certificats ATEX (PTB), IECEX (PTB)

Avis Le marquage du produit peut être différent.

#### Caractéristiques électriques

Avis en fonction des matériels d'exploitation et des composants utilisés

#### Conditions ambiantes

Température ambiante -50 °C ... +60 °C

#### Caractéristiques mécaniques

Degré de protection (IP) IP54

Degré de protection avis IP66 avec joint torique en silicone -60 °C ... +60 °C





Matériau du boîtier Aluminium, kupferfrei, seewasserbeständig

#### Montage / Installation

Raccordement via un espace de raccordement Ex eb séparé, via des connecteurs miniCON 8595 ou des entrées de câble directes

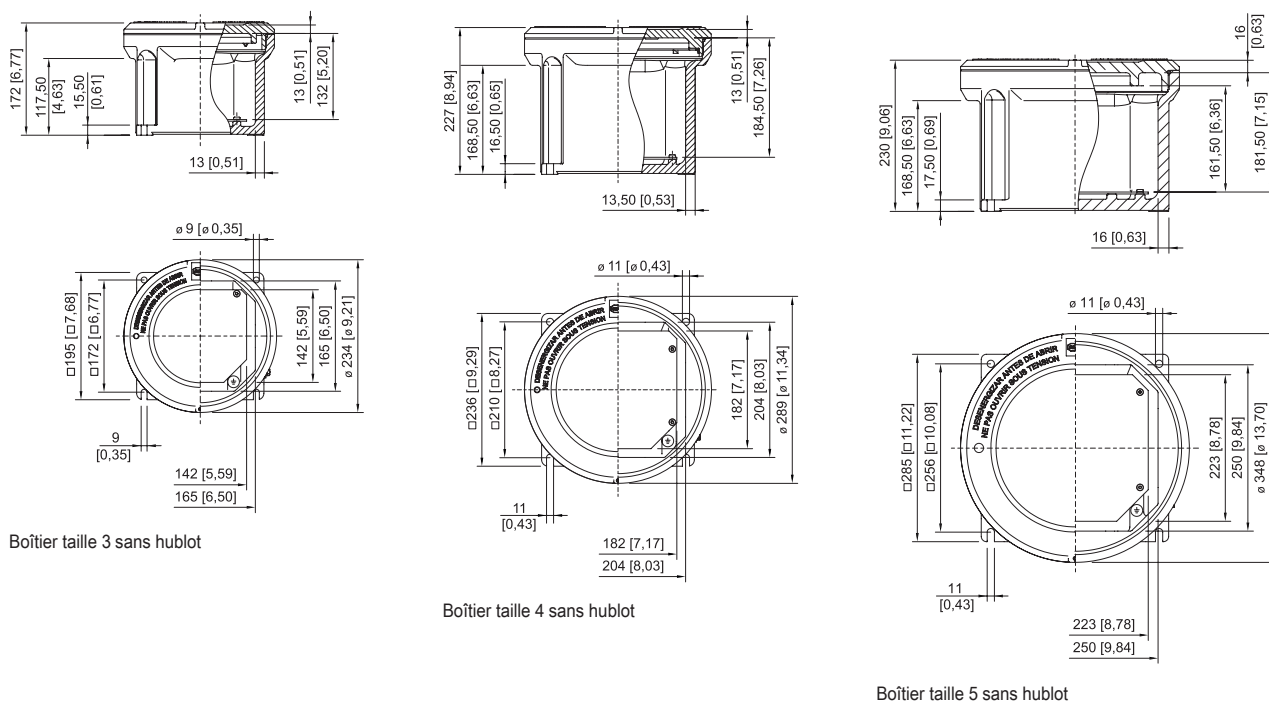
Veuillez utiliser le formulaire "Customized solution 8265" pour spécifier vos besoins.

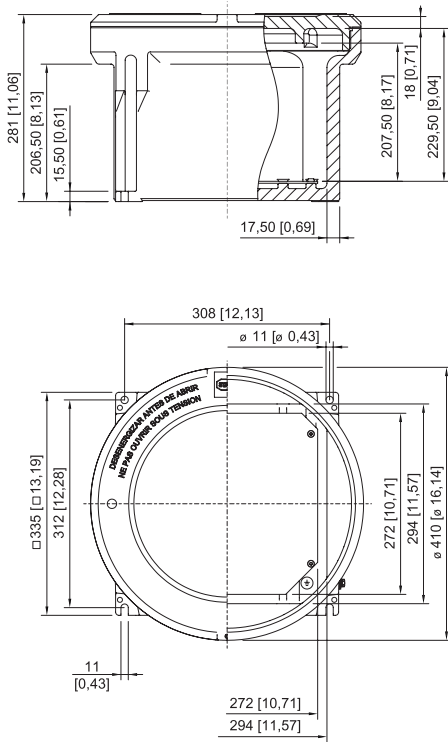
## Accessoires

Figure	Description	N° d'art.	Poids
<b>Antennes</b>			
	Gamme de fréquences : 2,4 ... 2,485 GHz 5,15 ... 5,875 GHz Gain d'antenne : 4,7 dBi @ 2,4 GHz 3,4 dBi @ 5 GHz Raccordement : fiche N (convient pour 9730/37-25 et 9731) L'antenne est évaluée comme matériel simple selon EN 60079-11.	292908	110 g
	Gamme de fréquences : 2,4 ... 2,485 GHz 5,15 ... 5,875 GHz Gain d'antenne : 4,7 dBi @ 2,4 GHz 3,4 dBi @ 5 GHz Raccordement : douille N (convient pour un montage décalé) L'antenne est évaluée comme matériel simple selon EN 60079-11.	292909	110 g
	Gamme de fréquences : GSM (850/900/1800/1900) 3G (UMTS) (800-2100) 4G - LTE (bandes 1, 2, 3, 4, 7, 10, 23, 25, 30, 33, 34, 35, 36, 37, 38, 39, 40, 41, 65, 66) Gain d'antenne max. : 2 dBi Raccordement : fiche N (convient pour 9730/37-25 et 9731) L'antenne est évaluée comme matériel simple selon EN 60079-11.	292910	120 g
<b>Kit d'installation</b>			
	Kit d'installation pour l'antenne	207408	160 g

Un câble coaxial pour l'installation déportée de l'antenne peut être proposé sur la base de vos spécifications.

## Plan d'encombrement (toutes les dimensions sont en mm [pouces]) – sous réserve de modifications





Boîtier taille 6 sans hublot