

Potentiomètre pour montage encastré Série 8455



- > Pour montage encastré
- > Versions avec
 - Câble de raccordement
 - Bornes de raccordement
- > Plage de résistance :
100 Ω ... 1 M Ω
- > Puissance 2 W

E4

www.stahl.de



10029E00

L'interface utilisateur analogique des potentiomètres de la série 8455 permet un réglage facile de la valeur de consigne. Les appareils sont disponibles avec un câble de raccordement ou des bornes de raccordement.

Zone	ATEX / IECEx					
	0	1	2	20	21	22
8455/2 : utilisable en		x	x		x	x
8455/4 : utilisable en		x	x			

WebCode 8455A

Potentiomètre pour montage encastré

Série 8455

Tableau de sélection

Version	Valeurs de résistance	avec câble de raccordement, 6 m Numéro de commande	avec bornes de raccordement Numéro de commande	Poids kg
Potentiomètres	1 k Ω	8455/2-1kOhm-.-6	8455/4-1kOhm-.	0,600
	2,2 k Ω	8455/2-2,2kOhm-.-6	8455/4-2,2kOhm-.	0,600
	4,7 k Ω	8455/2-4,7kOhm-.-6	8455/4-4,7kOhm-.	0,600
	10 k Ω	8455/2-10kOhm-.-6	8455/4-10kOhm-.	0,600
	22 k Ω	8455/2-22kOhm-.-6		0,600
	100 k Ω	8455/2-100kOhm-.-6		0,600
	220 k Ω		8455/4-220kOhm-.	0,160
	1 M Ω	8455/2-1MOhm-.-6		0,600

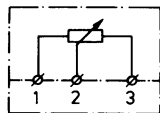
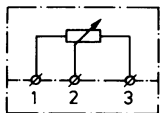
Référence complémentaire

Adaptateur avec graduation* :	0 ... 6	8455/2-...Ohm-0/6-6	8455/4-...Ohm-0/6	
	0 ... 10	8455/2-...Ohm-0/10-6	8455/4-...Ohm-0/10	
	0 ... 100	8455/2-...Ohm-0/100-6	8455/4-...Ohm-0/100	
	* Autres graduations sur demande			
Remarques	autres longueurs de câble sur demande			

Protection contre les explosions

Version	8455/2 avec câble de raccordement	8455/4 avec bornes de raccordement
Global (IECEX)		
Gaz et poussière	IECEX PTB 07.0002 X Ex dm IIC T6 (Ta = - 20 ... + 40 °C) Ex dm IIC T5 (Ta = - 20 ... + 55 °C) Ex tD A21 IP65 T95°C (Ta = - 20 ... + 55 °C) Ex tD A21 IP65 T80°C (Ta = - 20 ... + 40 °C)	IECEX PTB 07.0001 U Ex dem IIC T6 (Ta = - 20 ... + 40 °C) Ex dem IIC T5 (Ta = - 20 ... + 55 °C) --
Europe (ATEX)		
Gaz et poussière	PTB 02 ATEX 2156 X ⊕ II 2 G Ex d mb IIC T6 (Ta = - 20 ... + 40 °C) ⊕ II 2 G Ex d mb IIC T5 (Ta = - 20 ... + 55 °C) ⊕ II 2 D Ex tD A21 IP65 T80°C (Ta = - 20 ... + 40 °C) ⊕ II 2 D Ex tD A21 IP65 T95°C (Ta = - 20 ... + 55 °C)	PTB 02 ATEX 2157 U ⊕ II 2 G Ex de mb IIC T6 (Ta = - 20 ... + 40 °C) ⊕ II 2 G Ex de mb IIC T5 (Ta = - 20 ... + 55 °C) --
Certificats et homologations		
Certificats	IECEX, ATEX, Serbie (SRPS)	

Caractéristiques techniques

Caractéristiques électriques		
Tension nominale	400 V	400 V
Puissance nominale	2 W	2 W
Caractéristique	linéaire	linéaire
Tolérance de résistance	± 20 %	± 20 %
Matériau résistif	Couche de carbone	Couche de carbone
Valeurs de résistance	100 Ω ... 1 M Ω	100 Ω ... 1 M Ω
Schéma		

Conditions ambiantes

Température ambiante	voir indications relatives à la protection contre les explosions	voir indications relatives à la protection contre les explosions
----------------------	--	--

Potentiomètre pour montage encastré

Série 8455

Caractéristiques techniques

Caractéristiques mécaniques

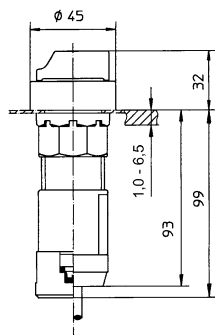
Version	8455/2 avec câble de raccordement	8455/4 avec bornes de raccordement
Degré de protection	IP66	IP20
Matériau du boîtier	Polyamide	Polyamide
Longueur de câble	6 m, autres on request	--
Echelle	0 ... 6, 0 ... 10, 0 ... 100, autres sur demande	0 ... 6, 0 ... 10, 0 ... 100, autres sur demande
Bouton rotatif		
Angle de rotation	270°	270°
Couple	0,7 ... 2 Ncm	0,7 ... 2 Ncm
Couple max. en butée	≥ 100 Ncm	≥ 100 Ncm

Montage / Installation

Version	8455/2 avec câble de raccordement	8455/4 avec bornes de raccordement
Type de raccord	Câble de raccordement similaire à HO5VV-F, 3 x 0,75 mm ²	Bornes de raccordement 1,5 mm ² conducteur rigide

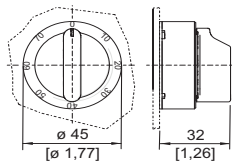
Avis Un fusible servant de protection courts-circuits (max. 3xI_B selon CEI 60127-2-1) et correspondant au courant nominal du potentiomètre doit être placé en amont de chaque potentiomètre.

Plans d'encombrement (toutes les dimensions en mm) - sous réserve de modifications



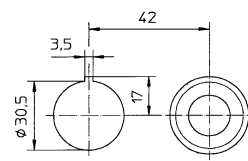
8455 Potentiomètre

04430E00



Adaptateur de commande

04431E00



Plan de perçage pour installation en rangée de plusieurs boutons-poussoirs encastrables avec diamètre de l'adaptateur de 38 mm

04488E00

Sous réserve de modifications des caractéristiques techniques, dimensions, poids, constructions et possibilités de livraison. Les figures n'ont qu'une valeur indicative.