



- Hohe Verfügbarkeit: zuverlässige Motorschütze: 4 kW/400 V
- 3 Hauptkontakte, bis zu 4 Hilfskontakte
- Robust: vibrations sichere Bausteine im korrosionsbeständigen Gehäuse

**E9**

## MY R. STAHL 8510B



Die Schütze der Reihe 8510/122 von R. STAHL sind robuste, typgeprüfte Standardbausteine zum Schalten von Motoren gemäß AC3. Sie besitzen 3 Hauptkontakte, die durch maximal 4 Hilfskontakte ergänzt werden können. Mit den gut zugänglichen Anschlussklemmen gelingt die Installation einfach und sicher. Das Gehäuse zur vibrations sicheren Schraubbefestigung besteht aus korrosionsbeständigem Material.

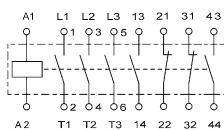
Zone	IECEX / ATEX					
	0	1	2	20	21	22
Installation in		•	•			

Auswahltable					
Produktbeschreibung Schallleistung		Schütz 4 kW / 400 V AC3			
Bemessungs- betätigungsspannung	Hauptkontakte	Hilfskontakte	Produkt-Typ	Art. Nr.	Gewicht
24 ... 60 V AC/DC	3-polig (3 Schließer)	4 (2 Schließer + 2 Öffner)	8510/122-03-136-710	268656	1.62 kg
100 ... 250 V AC/DC	3-polig (3 Schließer)	4 (2 Schließer + 2 Öffner)	8510/122-03-136-730	268657	1.62 kg
Produktbeschreibung Schallleistung		Schütz 20 A AC1			
Bemessungs- betätigungsspannung	Hauptkontakte	Hilfskontakte	Produkt-Typ	Art. Nr.	Gewicht
24 ... 60 V AC/DC	4-polig (2 Schließer+2 Öffner)	2 (1 Schließer + 1 Öffner)	8510/122-03-755-710	270355	1.62 kg
24 ... 60 V AC/DC	4-polig (4 Schließer)	2 (1 Schließer + 1 Öffner)	8510/122-03-745-710	270353	1.85 kg
100 ... 250 V AC/DC	4-polig (2 Schließer+2 Öffner)	2 (1 Schließer + 1 Öffner)	8510/122-03-755-730	270356	1.62 kg
100 ... 250 V AC/DC	4-polig (4 Schließer)	2 (1 Schließer + 1 Öffner)	8510/122-03-745-730	270354	1.62 kg
Produktbeschreibung Schallleistung		Schütz 40 A AC1			
Bemessungs- betätigungsspannung	Hauptkontakte	Hilfskontakte	Produkt-Typ	Art. Nr.	Gewicht
24 ... 60 V AC/DC	4-polig (2 Schließer+2 Öffner)	2 (1 Schließer + 1 Öffner)	8510/132-03-555-710	270345	1.62 kg
24 ... 60 V AC/DC	4-polig (4 Schließer)	2 (1 Schließer + 1 Öffner)	8510/132-03-545-710	270343	1.62 kg
100 ... 250 V AC/DC	4-polig (2 Schließer+2 Öffner)	2 (1 Schließer + 1 Öffner)	8510/132-03-555-730	270346	1.62 kg
100 ... 250 V AC/DC	4-polig (4 Schließer)	2 (1 Schließer + 1 Öffner)	8510/132-03-545-730	270344	1.62 kg

## Technische Daten

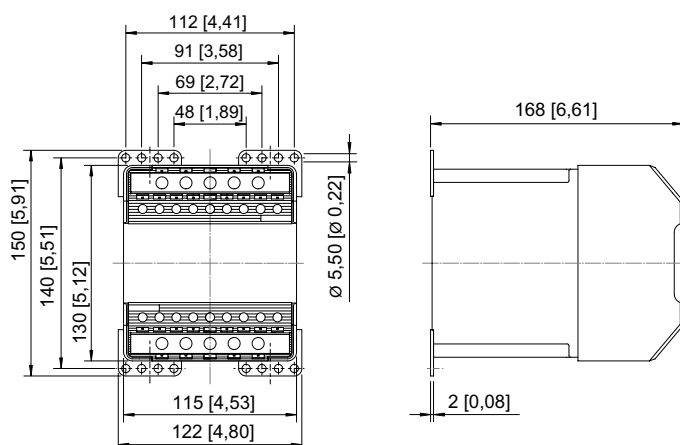
Ausführung	4 kW / 400 V AC3	20 A AC1	40 A AC1
<b>Explosionsschutz</b>			
IECEX Gasexplosionsschutz	Ex de IIC	Ex de IIC	Ex de IIC
IECEX Schlagwetterschutz	Ex de I	Ex de I	Ex de I
ATEX Gasexplosionsschutz	Ⓔ II 2 G Ex de IIC	Ⓔ II 2 G Ex de IIC	Ⓔ II 2 G Ex de IIC
ATEX Schlagwetterschutz	Ⓔ I M2 Ex de I	Ⓔ I M2 Ex de I	Ⓔ I M2 Ex de I
Bescheinigungen	ATEX (BVS), Brasilien (ULB), IECEx (BVS), Volksrepublik China (CQST)	ATEX (BVS), Brasilien (ULB), IECEx (BVS), Kanada (FM), USA (FM), Volksrepublik China (CQST)	ATEX (BVS), Brasilien (ULB), IECEx (BVS), Volksrepublik China (CQST)
<b>Elektrische Daten</b>			
Konventioneller thermischer Strom	25 A	20 A	40 A
<b>Umgebungsbedingungen</b>			
Umgebungstemperatur	-20 °C ... +60 °C	-20 °C ... +60 °C	-20 °C ... +60 °C
<b>Mechanische Daten</b>			
Schutzart (IP)	IP20	IP20	IP20
Gehäusematerial	Epoxidharz	Epoxidharz	Epoxidharz
Anschlussklemmen eindrätig max.	10 mm <sup>2</sup>	10 mm <sup>2</sup>	10 mm <sup>2</sup>
Anschlussklemmen feindrätig max.	6 mm <sup>2</sup>	6 mm <sup>2</sup>	6 mm <sup>2</sup>
Anschlussquerschnitt Hilfskontakt eindrätig max.	2,5 mm <sup>2</sup>	2,5 mm <sup>2</sup>	2,5 mm <sup>2</sup>
Anschlussquerschnitt Hilfskontakt feindrätig max.	1,5 mm <sup>2</sup>	1,5 mm <sup>2</sup>	1,5 mm <sup>2</sup>

## Technische Zeichnung – Änderungen vorbehalten

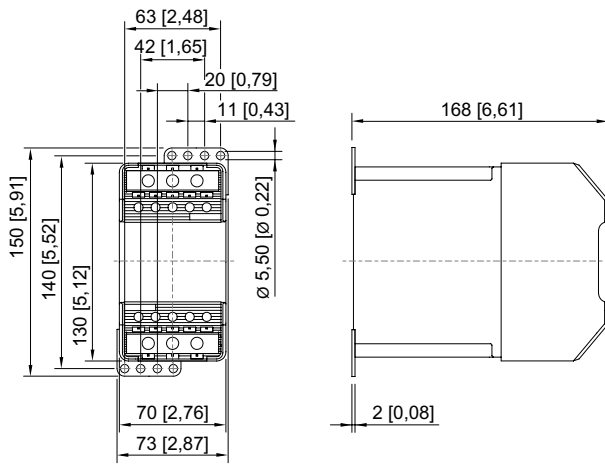


Kontaktbestückung

## Maßzeichnung (alle Maße in mm [Zoll]) – Änderungen vorbehalten



8510/132



8510/122