



- 8 Kanäle für Pneumatik-Ventile
- Pneumatische Ausgänge mit integrierten 3/2-Wege-Ventilen und SIL2 Abschaltengang
- Modul in Zone 1 unter Spannung austauschbar (hot swap)

A4

MY R. STAHL 9478A



Das Digital Output Modul Ventil 9478 für Zone 1 hat 8 Kanäle zur Ansteuerung von Pneumatikventilen. Die integrierten 3/2-Wege-Magnetventile werden unabhängig vom Status der Ansteuerung auf Drahtbruch und Kurzschluss überwacht. Ein zusätzlicher Ex i Steuereingang ist zum sicheren Abschalten bis SIL2 geeignet. Ein Mischbetrieb mit Ex i I/O-Modulen ist zulässig.

	IECEX / ATEX					
Zone	0	1	2	20	21	22
Installation in		•	•			

	NEC® 500 CE Code Appendix J					
	Class I		Class II		Class III	
Division	1	2	1	2	1	2
Installation in	•	•				

	CE Code Section 18					
	NEC® 505			NEC® 506		
	Class I					
Zone	0	1	2	20	21	22
Installation in		•	•			

Auswahltable

Digital Output Modul Ventil für Zone 1					
Produktvariante	Druckbereich min.	Druckbereich max.	Produkt-Typ	Art. Nr.	Gewicht
8 x 3/2-Wegeventile	2,5 bar	7 bar	9478/22-08-51	203599	950 g

Technische Daten

Explosionsschutz	
IECEX Gasexplosionsschutz	Ex ib IIC T4
ATEX Gasexplosionsschutz	Ⓜ II 2 G Ex ib IIC T4
Bescheinigungen	ATEX (PTB), IECEX (PTB), Kanada (FM), Korea (KTL), SIL (exida), USA (FM), Volksrepublik China (NEPSI)
Schiffszulassung	ABS, BVIS, EU RO MR (DNV), KR, LR
Hilfsenergie	
Max. Leistungsaufnahme	5,75 W bei angesteuerten Pilotventilen
Unterspannungsüberwachung	alle Ausgänge werden drucklos geschaltet
Eingang	
Steuereingang Eignung	Abschaltung bis SIL 2, low demand (IEC61508)
Steuereingang Funktion	Anlagen-AUS, Ausgänge werden drucklos geschaltet
Gerätespezifische Daten	
Pneumatische Daten Medien	Druckluft geölt trocken neutrale Gase (5 µm Filter empfohlen) ölfrei
Pneumatische Daten Handbetätigung	ja
Pneumatische Daten Schaltzeiten	ca. 1000 c.p.m.
Pneumatische Daten Qn-Wert	300 l/min

Technische Daten

Gerätespezifische Daten

Pneumatische Daten Qn-Wert Hinweis bei 20 °C Lufttemperatur, 6 bar am Ventileingang und 1 bar Differenzdruck

Pneumatikanschlüsse P, R: Steckkupplung Ø 8 mm
Y0 ... Y7: Steckkupplung Ø 6 mm
X: Standard Schalldämpfer (im Lieferumfang enthalten und bereits montiert)

Umgebungsbedingungen

Umgebungstemperatur 0°C ... +60°C

Mechanische Daten

Schutzart (IP) (IEC 60529) IP20

Gehäusematerial Polyamid 6 GF

Dichtungsmaterial FPM, NBR

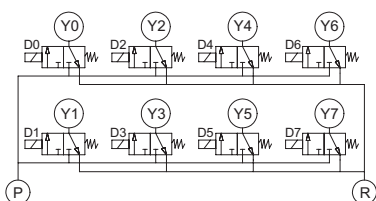
Werkstoff Ventilblock PPS, PA

Breite 96,5 mm

Höhe 163 mm

Länge 128 mm

Technische Zeichnung – Änderungen vorbehalten



Anschlussplan 9478

Maßzeichnung (alle Maße in mm [Zoll]) – Änderungen vorbehalten

