



- Hohe Schutzart, IP66/67, IP67 ohne Klimastutzen
- Hergestellt aus säurebeständigem Edelstahl (AISI 316L)
- Typenschild aus Edelstahl, punktgeschweißt auf den Deckel
- Mehrere Erdungsmöglichkeiten
- Maximale Festigkeit und Korrosionsbeständigkeit
- Hohe Betriebssicherheit
- Niedrige Wartungskosten über die gesamte Lebensdauer
- Empfohlen für max. 2 Begleitheizungen

E6

WebCode **T1058F**



Die Abzweigdosens für Begleitheizungen von Tranberg sind auf den meisten Ölanlagen in der Nordsee anzutreffen, in der petrochemischen Industrie und in anderen Branchen, die durch harte Arbeitsumgebungen gekennzeichnet sind.

Das Unternehmen entwickelt und produziert seit mehr als 25 Jahren Ausrüstungen für Begleitheizungen, die in rauen Umgebungen eingesetzt werden.

Unser Lieferprogramm umfasst eine Vielzahl verschiedener Abzweigdosens für Begleitheizungen.

	IECEX / ATEX					
Zone	0	1	2	20	21	22
Installation in		•	•			

Auswahltabelle			
Gehäusematerial	Edelstahl 1.4404, (AISI 316L), elektropoliert		
Beschreibung	Produkt-Typ	Art. Nr.	
Abzweigdose mit 1x Kabelverschraubung E204/622 M25/D9 (Ø13 – 17 mm) 1x Verschlussstopfen M25 1x Klimastutzen M25	TEF10581138	259489	
Abzweigdose mit 4 Einführungsöffnungen Ø25 (mit Transportschutz-Stopfen) Hinweis: Schild Montagesatz nicht enthalten	TEF10581128	259488	
Gehäusematerial	Edelstahl 1.4404, AISI 316L, gebeizt		
Beschreibung	Produkt-Typ	Art. Nr.	
Abzweigdose mit 1x Kabelverschraubung E204/622 M25/D9 (Ø13 – 17 mm) 1x Verschlussstopfen M25 1x Klimastutzen M25	TEF10581118	259487	
Abzweigdose mit 4x Einführungsöffnungen Ø25 (mit Transportschutz-Stopfen) Hinweis: Schild Montagesatz nicht enthalten	TEF10581108	259486	

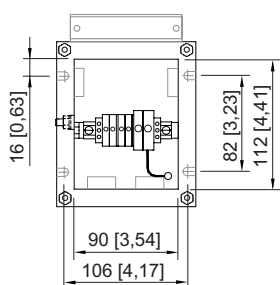
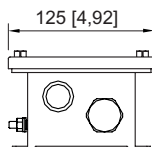
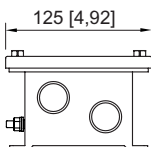
Technische Daten	
Explosionsschutz	
IECEX Gasexplosionsschutz	Ex eb IIC T5 Gb
ATEX Gasexplosionsschutz	Ⓔ II 2 G Ex eb IIC T5 Gb
Umgebungsbedingungen	
Umgebungstemperatur	-50 °C ... +50 °C

Technische Daten

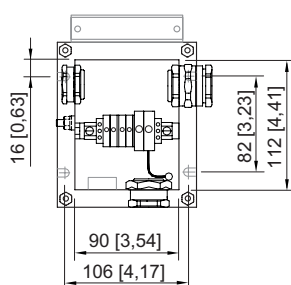
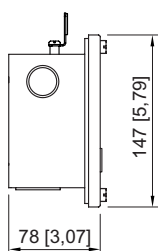
Mechanische Daten

Silikonfrei	Nein
Anschlussquerschnitt	4 mm ²

Maßzeichnung (alle Maße in mm [Zoll]) – Änderungen vorbehalten



TEF10581108 und TEF10581128



TEF10581118 und TEF10581138

