

- Kompakte, schlagfeste Gehäuse, auch in Ausführungen mit integriertem Metallwinkel für eine optimierte Montage von Kabel- und Leitungseinführungen
- Kundenspezifische Bestückung mit Klemmen, Kabel- und Leitungseinführungen und Geräteschutzsicherungen
- Schutzart IP66

WebCode **8118B**



Die Klemmenkästen der Reihe 8118 von R. STAHL werden nach Kundenvorgaben mit verschiedenen Reihenklemmen sowie Kabel- und Leitungseinführungen aus Kunststoff oder Metall bestückt, bei Bedarf auch mit Geräteschutzsicherungen. Sie sind in 3 Baugrößen erhältlich und bestehen aus glasfaserverstärktem Polyesterharz.

	IECEx / ATEX					
Zone	0	1	2	20	21	22
Installation in		•	•		•	•

Auswahltabelle						
Produktbeschreibung	Klemmenkasten Ex e					
Umgebungstemperatur	-40 °C ... +40 °C (T6)					
Umgebungstemperatur	-40 °C ... +55 °C (T5)					
Umgebungstemperatur	-40°F ... +104°F (T6)					
Umgebungstemperatur	-40°F ... +131°F (T5)					
Abbildung	Produkt-Typ	Einführungen	Klemmen	Tragschiene	Art. Nr.	Gewicht
	8118/112-047-0	2 x 8161/7-M20-1304 Kabelverschraubung Polyamid, schwarz (lose beigelegt) M20 x 1,5 (4 – 13 mm) 1 x 8290/3-M20 Verschlussstopfen Polyamid (lose beigelegt) M20 x 1,5	3 x WAGO 264-220 4-Leiter 2,5 mm² grau 1 x WAGO 264-727/999-950 4-Leiter 2,5 mm² grün-gelb	15 x 70 mm (1x)	224642	360 g
	8118/122-504-0	3 x 8161/7-M25-1707 Kabelverschraubung Polyamid, schwarz (lose beigelegt) M25 x 1,5 (7 – 17 mm) 2 x 8290/3-M25 Verschlussstopfen Polyamid (lose beigelegt) M25 x 1,5	11 x Phoenix UT 4 2-Leiter 4 mm² grau 2 x Phoenix USLKG 5 2-Leiter 4 mm² grün-gelb	35 x 50 mm (1x)	224644	610 g
	8118/132-542-0	4 x 8161/7-M25-1707 Kabelverschraubung Polyamid, schwarz (lose beigelegt) M25 x 1,5 (7 – 17 mm) 2 x 8290/3-M25 Verschlussstopfen Polyamid (lose beigelegt) M25 x 1,5	11 x Phoenix UT 4 2-Leiter 4 mm² grau 2 x Phoenix USLKG 5 2-Leiter 4 mm² grün-gelb	35 x 50 mm (1x)	224646	890 g

**Auswahltabelle**

Produktbeschreibung	Klemmenkasten Ex e					
Umgebungstemperatur	-20 °C ... +40 °C (T6)					
Umgebungstemperatur	-20 °C ... +55 °C (T5)					
Umgebungstemperatur	-4°F ... +104°F (T6)					
Umgebungstemperatur	-4°F ... +131°F (T5)					
Abbildung	Produkt-Typ	Einführungen	Klemmen	Tragschiene	Art. Nr.	Gewicht
	8118/122-199-K0125	1 x 8161/7-M25-1707 Kabelverschraubung Polyamid, schwarz M25 x 1,5 (7 – 17 mm) 1 x HSK-K-MZ-ExM25x1,5 Kabelverschraubung Polyamid, schwarz Überwurfmutter in Aluminium, schwarz M25 x 1,5 (13 – 18 mm)	4 x Phoenix UT 4 2-Leiter 4 mm <sup>2</sup> grau 1 x Phoenix UT 4-PE 2-Leiter 4 mm <sup>2</sup> grün-gelb	35 x 50 mm (1x)	220336	580 g
Produktbeschreibung	Klemmenkasten Ex e mit Erdungsplatte					
Umgebungstemperatur	-50 °C ... +40 °C (T6)					
Umgebungstemperatur	-50 °C ... +55 °C (T5)					
Umgebungstemperatur	-58°F ... +104°F (T6)					
Umgebungstemperatur	-58°F ... +131°F (T5)					
Abbildung	Produkt-Typ	Einführungen	Klemmen	Tragschiene	Art. Nr.	Gewicht
	8118/122-504-2	1 x 8290/3-M25 Verschlussstopfen Polyamid (lose beigelegt) M25 x 1,5 3 x Durchgangsbohrung ohne Leitungseinführung Ø 25 mm	5 x WAGO 2002-1301 3-Leiter 2,5 mm <sup>2</sup> grau 1 x WAGO 2002-1307 3-Leiter 2,5 mm <sup>2</sup> grün-gelb	35 x 50 mm (1x)	202995	680 g
	8118/132-542-2	2 x 8290/3-M25 Verschlussstopfen Polyamid (lose beigelegt) M25 x 1,5 4 x Durchgangsbohrung ohne Leitungseinführung Ø 25 mm	7 x WAGO 2002-1401 4-Leiter 2,5 mm <sup>2</sup> grau 1 x WAGO 2002-1407 4-Leiter 2,5 mm <sup>2</sup> grün-gelb	35 x 85 mm (1x)	202996	890 g
Produktbeschreibung	Klemmenkasten Ex e mit Erdungsplatte					
Umgebungstemperatur	-50 °C ... +55 °C (T5)					
Umgebungstemperatur	-50 °C ... +55 °C (T4)					
Umgebungstemperatur	-50°F ... +131°F (T5)					
Umgebungstemperatur	-50°F ... +131°F (T4)					
Abbildung	Produkt-Typ	Einführungen	Klemmen	Tragschiene	Art. Nr.	Gewicht
	8118/122-331-GB	2 x 8290/3-M20 Verschlussstopfen Polyamid M20 x 1,5 2 x Durchgangsbohrung ohne Leitungseinführung Ø 20 mm	6 x Weidmüller WDU 2,5 2-Leiter 2,5 mm <sup>2</sup> beige 2 x Weidmüller WPE 4 2-Leiter 4 mm <sup>2</sup> grün-gelb	35 x 50 mm (1x)	133117	720 g
	8118/122-305-GB	2 x 8290/3-M25 Verschlussstopfen Polyamid M25 x 1,5 2 x Durchgangsbohrung ohne Leitungseinführung Ø 25 mm	6 x Weidmüller WDU 2,5 2-Leiter 2,5 mm <sup>2</sup> beige 2 x Weidmüller WPE 4 2-Leiter 4 mm <sup>2</sup> grün-gelb	35 x 50 mm (1x)	133123	720 g

Auswahltable						
Produktbeschreibung		Klemmenkasten Ex i				
Umgebungstemperatur		-40 °C ... +75 °C (T6)				
Umgebungstemperatur		-40°F ... +167°F (T6)				
Abbildung	Produkt-Typ	Einführungen	Klemmen	Tragschiene	Art. Nr.	Gewicht
	8118/212-047-0	2 x 8161/8-M20-1304 Kabelverschraubung Polyamid, blau (lose beigelegt) M20 x 1,5 (4 – 13 mm) 1 x 8290/3-M20 Verschlussstopfen Polyamid (lose beigelegt) M20 x 1,5	3 x WAGO 264-724 4-Leiter 2,5 mm² blau 1 x WAGO 264-220 4-Leiter 2,5 mm² grau	15 x 70 mm (1x)	224643	360 g
	8118/222-504-0	3 x 8161/8-M25-1707 Kabelverschraubung Polyamid, blau (lose beigelegt) M25 x 1,5 (7 – 17 mm) 2 x 8290/3-M25 Verschlussstopfen Polyamid (lose beigelegt) M25 x 1,5	9 x Phoenix UT 4 BU 2-Leiter 4 mm² blau 2 x Phoenix UT 4 2-Leiter 4 mm² grau	35 x 50 mm (1x)	224645	610 g






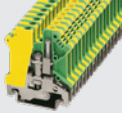
"—" = Markierung Einbaumöglichkeit  
Kabel- und Leitungseinführungen und Verschlussstopfen werden lose beigelegt




Technische Daten				
Ausführung	Klemmenkasten Ex e T6	Klemmenkasten Ex e mit Erdungsplatte T6	Klemmenkasten Ex e mit Erdungsplatte T5	Klemmenkasten Ex i T6
Explosionsschutz				
Geltungsbereich	Europäische Union (ATEX) IECEX	IECEX Europäische Union (ATEX)	IECEX Europäische Union (ATEX)	IECEX Europäische Union (ATEX)
IECEX Gasexplosionsschutz	Ex eb IIC T6 / T5 Gb	Ex eb IIC T6 / T5 Gb	Ex eb IIC T5 / T4 Gb	Ex ia ib IIC T6 Gb
IECEX Staubexplosionsschutz	Ex tb IIIC T80 °C / T95 °C Db	Ex tb IIIC T80 °C / T95 °C Db	Ex tb IIIC T95 °C / T130 °C Db	Ex tb IIIC T80 °C Db
ATEX Gasexplosionsschutz	Ⓜ II 2 G Ex eb IIC T6 / T5 Gb	Ⓜ II 2 G Ex eb IIC T6 / T5 Gb	Ⓜ II 2 G Ex eb IIC T5 / T4 Gb	Ⓜ II 2 G Ex ia ib IIC T6 Gb
ATEX Staubexplosionsschutz	Ⓜ II 2 D Ex tb IIIC T80 °C / T95 °C Db	Ⓜ II 2 D Ex tb IIIC T80 °C / T95 °C Db	Ⓜ II 2 D Ex tb IIIC T95 °C / T130 °C Db	Ⓜ II 2 D Ex tb IIIC T80 °C Db
Bescheinigungen	ATEX (PTB), Brasilien (ULB), IECEX (PTB), Indien (PESO), Korea (KTL), Volksrepublik China (NEPSI)	ATEX (PTB), Brasilien (ULB), IECEX (PTB), Indien (PESO), Korea (KTL), Volksrepublik China (NEPSI)	ATEX (PTB), Brasilien (ULB), IECEX (PTB), Indien (PESO), Korea (KTL), Volksrepublik China (NEPSI)	ATEX (PTB), Brasilien (ULB), IECEX (PTB), Indien (PESO), Volksrepublik China (NEPSI)
Hinweis	Produktkennzeichnung siehe Geltungsbereich.			
Mechanische Daten				
Gehäusematerial	Polyesterharz, glasfaserverstärkt	Polyesterharz, glasfaserverstärkt	Polyesterharz, glasfaserverstärkt	Polyesterharz, glasfaserverstärkt
Silikonfrei	Nein	Nein	Nein	Nein

### Max. Anzahl der Leiter

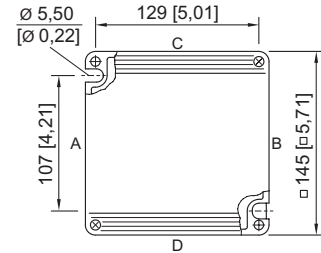
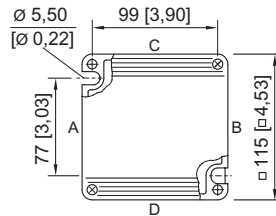
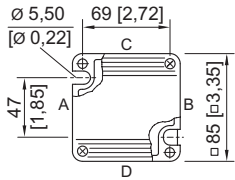
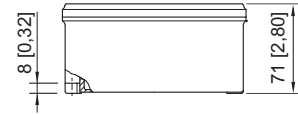
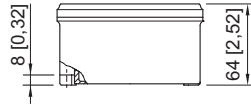
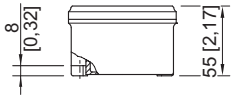
Gehäusegröße	Leiterquerschnitt				
	1,5 mm <sup>2</sup>	2,5 mm <sup>2</sup>	4 mm <sup>2</sup>	6 mm <sup>2</sup>	10 mm <sup>2</sup>
8118/112, 8118/114	bei 3 A: 16 <sup>*)</sup> bei 6 A: 16 <sup>*)</sup> bei 10 A: 16 <sup>*)</sup> bei 16 A: 6 <sup>*)</sup>	bei 3 A: beliebig bei 6 A: 12 <sup>*)</sup> bei 10 A: 12 <sup>*)</sup> bei 16 A: 12 <sup>*)</sup> bei 20 A: 6 <sup>*)</sup>	bei 3 A: beliebig bei 6 A: beliebig bei 10 A: 12 <sup>*)</sup> bei 16 A: 12 <sup>*)</sup> bei 20 A: 12 <sup>*)</sup> bei 25 A: 8 <sup>*)</sup>	-	-
8118/122, 8118/124	bei 3 A: 26 <sup>*)</sup> bei 6 A: 26 <sup>*)</sup> bei 10 A: 26 <sup>*)</sup> bei 16 A: 6 <sup>*)</sup>	bei 3 A: beliebig bei 6 A: 26 <sup>*)</sup> bei 10 A: 26 <sup>*)</sup> bei 16 A: 14 <sup>*)</sup> bei 20 A: 6 <sup>*)</sup>	bei 3 A: beliebig bei 6 A: beliebig bei 10 A: 22 <sup>*)</sup> bei 16 A: 22 <sup>*)</sup> bei 20 A: 22 <sup>*)</sup> bei 25 A: 8 <sup>*)</sup>	bei 3 A: beliebig bei 6 A: beliebig bei 10 A: beliebig bei 16 A: 20 <sup>*)</sup> bei 20 A: 20 <sup>*)</sup> bei 25 A: 20 <sup>*)</sup> bei 35 A: 4 <sup>*)</sup>	-
8118/132, 8118/134	bei 3 A: 36 <sup>*)</sup> bei 6 A: 36 <sup>*)</sup> bei 10 A: 26 <sup>*)</sup> bei 16 A: 6 <sup>*)</sup>	bei 3 A: beliebig bei 6 A: 36 <sup>*)</sup> bei 10 A: 36 <sup>*)</sup> bei 16 A: 18 <sup>*)</sup> bei 20 A: 6 <sup>*)</sup>	bei 3 A: beliebig bei 6 A: beliebig bei 10 A: 32 <sup>*)</sup> bei 16 A: 32 <sup>*)</sup> bei 20 A: 22 <sup>*)</sup> bei 25 A: 8 <sup>*)</sup>	bei 3 A: beliebig bei 6 A: beliebig bei 10 A: beliebig bei 16 A: 24 <sup>*)</sup> bei 20 A: 24 <sup>*)</sup> bei 25 A: 24 <sup>*)</sup> bei 35 A: 6 <sup>*)</sup>	bei 3 A: beliebig bei 6 A: beliebig bei 10 A: beliebig bei 16 A: beliebig bei 20 A: 20 <sup>*)</sup> bei 25 A: 20 <sup>*)</sup> bei 35 A: 20 <sup>*)</sup> bei 50 A: 4 <sup>*)</sup>
Hinweis	<p>Als Leiter zählt jeder eingeführte Leiter und jeder interne Verbindungsleiter. Brücken und Schutzleiter werden nicht gezählt.</p> <p><sup>*)</sup> Bei der Anwendung dieser Werte dürfen Gleichzeitigkeitsfaktoren oder Belastungsfaktoren entsprechend IEC 61439 berücksichtigt werden. Mischbestückung mit Stromkreisen unterschiedlicher Querschnitte und Ströme ist möglich durch anteilige Ausnutzung der verschiedenen Tabellenwerte.</p>				

**Zubehör**

Abbildung	Beschreibung	Art. Nr.	Gewicht
<b>Kabelverschraubung aus Kunststoff</b>			
	8161/7-M20-1304, Ex e Kunststoff, M20 x 1,5, Kabel-Außendurchmesser 4 – 13 mm Losgröße 50 Stück	239156	13 g
	8161/7-M25-1707, Ex e Kunststoff, M25 x 1,5, Kabel-Außendurchmesser 7 – 17 mm Losgröße 50 Stück	239157	19 g
	8161/8-M20-1304, Ex i Kunststoff, M20 x 1,5, Kabel-Außendurchmesser 4 – 13 mm Losgröße 50 Stück	239164	13 g
<b>Reihenklemme</b>			
	Phoenix Contact Reihenklemme UT 4	113045	1 g
	Phoenix Contact Reihenklemme UT 4-PE	113057	1 g
<b>Schutzleiterklemme</b>			
	USLKG 5 (Klemmbereich 4 mm <sup>2</sup> ) Klemme erlaubt den Anschluss von Schutzleitern an die Hutschiene. Farbe grün-gelb.	112760	12 g

Zubehör			
Abbildung	Beschreibung	Art. Nr.	Gewicht
<b>Verschlussstopfen</b>			
	8290/3-M20 Kunststoff, M20 x 1,5 Losgröße 100 Stück	285773	500 g
	8290/3-M25 Kunststoff, M25 x 1,5 Losgröße 100 Stück	285774	700 g
<b>Messingplatte mit Gewinde</b>			
	8118 Gr. 1, Platte 37 x 30 mm [1,46 x 1,18 "] 1 x M20 x 1,5 mit M4 PE-Anschluss (links) einbaubar in Gehäuse Gr. 1, Gr. 2 und Gr. 3	168913	-
	8118 Gr. 1, Platte 37 x 30 mm [1,46 x 1,18 "] 1 x M20 x 1,5 mit M4 PE-Anschluss (rechts) einbaubar in Gehäuse Gr. 1, Gr. 2 und Gr. 3	168914	-
	8118 Gr. 2, Platte 56 x 40 mm [2,2 x 1,57 "] 2 x M20 x 1,5 mit M4 PE-Anschluss (rechts) einbaubar in Gehäuse Gr. 2 und Gr. 3	244072	-
	8118 Gr. 2, Platte 56 x 40 mm [2,2 x 1,57 "] 1 x M25 x 1,5 mit M4 PE-Anschluss (links) einbaubar in Gehäuse Gr. 2 und Gr. 3	211341	-
	8118 Gr. 3, Platte 74 x 40 mm [2,91 x 1,57 "] 2 x M20 x 1,5 mit M4 PE-Anschluss (mittig) einbaubar in Gehäuse Gr. 2 und Gr. 3	168915	-
	8118 Gr. 3/B, Platte 74 x 40 mm [2,91 x 1,57 "] 2 x M20 x 1,5 mit M4 PE-Anschluss (mittig) einbaubar in Gehäuse Gr. 2 und Gr. 3	244075	-
	8118 Gr. 3, Platte 74 x 40 mm [2,91 x 1,57 "] 1 x M20 x 1,5 + 1 x M10 mit M4 PE-Anschluss (mittig) einbaubar in Gehäuse Gr. 2 und Gr. 3	211342	-
	8118 Gr. 3, Platte 74 x 40 mm [2,91 x 1,57 "] 2 x M25 x 1,5 mit M4 PE-Anschluss (mittig) einbaubar in Gehäuse Gr. 2 und Gr. 3	168916	-
	8118 Gr. 3, Platte 74 x 40 mm [2,91 x 1,57 "] 1 x M25 x 1,5 + 1 x M10 mit M4 PE-Anschluss (mittig) einbaubar in Gehäuse Gr. 2 und Gr. 3	211343	-
	8118 Gr. 4, Platte 95 x 46 mm [3,74 x 1,81 "] 2 x M20 x 1,5 mit M4 PE-Anschluss (mittig) einbaubar in Gehäuse Gr. 3	168917	-
	8118 Gr. 4, Platte 95 x 46 mm [3,74 x 1,81 "] 2 x M25 x 1,5 mit M4 PE-Anschluss (mittig) einbaubar in Gehäuse Gr. 3	168918	-
	8118 Gr. 5, Platte 107 x 46 mm [4,21 x 1,81 "] 2 x M20 x 1,5 + 1 x M10 mit M4 PE-Anschluss einbaubar in Gehäuse Gr. 3	211344	-
	8118 Gr. 5, Platte 107 x 46 mm [4,21 x 1,81 "] 2 x M25 x 1,5 + 1 x M10 mit M4 PE-Anschluss (mittig) einbaubar in Gehäuse Gr. 3	211345	-

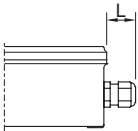
Losgröße: Bestellmenge in [Stück], die Liefermenge wird automatisch auf die Losgröße gerundet.



8118/1.  
Gehäuse Gr. 1

8118/2.  
Gehäuse Gr. 2

8118/3.  
Gehäuse Gr. 3



Länge L

Überstandsmaß für Kabelverschraubung Reihe 8161:

bei M20: 25 ... 31 [0,98 ... 1,22]

bei M25: 27 ... 33 [1,06 ... 1,3]

bei M32: 32 ... 39 [1,26 ... 1,54]

Überstandsmaß für Kabelverschraubung mit

Zugentlastung Reihe HSK-K-MZ

bei M25: 41 [1,61]