

- Kurze Lieferzeiten
- Ohne Abnahme oder Bescheinigung in Zone 1 einsetzbar
- Für 24 V DC und 120/230 V AC
- Einsatzfertig vorkonfektioniert mit Einführungen, BusRails, Anschlussklemmen usw.
- Änderungen, Erweiterungen und kundenspezifische Anpassungen möglich

A4

MY R. STAHL 8150D



Mit den IS1+ Standardgehäusen für Zone 1 steht eine Auswahl vorkonfektionsierter Feldgehäuse aus 1.4301 (V2A) Edelstahl zur Verfügung. Sie beinhalten u.a. alle Einführungen, BusRails, Kabelkanäle, CPM-Sockel und Anschlussklemmen für Hilfsenergie.

Die Gehäuse sind nach Einbau der separat erhältlichen IS1+ Komponenten ohne Abnahme in der Zone 1 einsetzbar und erfüllen die Anforderungen der EN 61439.

	IECEX / ATEX					
Zone	0	1	2	20	21	22
Installation in		•	•			

Auswahltabelle					
Installation	Zone 1				
Abmessungen (BxHxT)	Einbauteil 1	Produkt-Typ	Art. Nr.	Gewicht	
400 x 750 x 300 mm	1 x BusRail für 6 Steckplätze (1 x CPM, 5 x I/O – Module)	8150/5-0400-0750-300-2321	282642	30 kg	
400 x 1300 x 300 mm	1 x BusRail für 10 Steckplätze (1 x CPM, 8 x I/O – Module)	8150/5-0400-1300-300-2321	282460	50 kg	
600 x 600 x 230 mm	1 x BusRail für 8 Steckplätze (1 x CPM, 7 x I/O – Module)	8150/5-0600-0600-230-2321	244142	35 kg	
760 x 760 x 300 mm	1 x BusRail für 10 Steckplätze (1 x CPM, 8 x I/O – Module)	8150/5-0760-0760-300-2321	244144	55 kg	
800 x 1000 x 300 mm	2 x BusRail für 8 Steckplätze (2 x CPM, 14 x I/O – Module)	8150/5-0800-1000-300-2321	244146	70 kg	

Technische Daten	
Explosionsschutz	
IECEX Gasexplosionsschutz	Ex db eb ib [ja Ga, ib] IIC T4 Gb
ATEX Gasexplosionsschutz	Ⓔ II 2 (1) G Ex db eb ib [ja Ga, ib] IIC T4 Gb
Bescheinigungen	ATEX (PTB), IECEX (PTB), Indien (PESO)
Konformitätserklärungen	ATEX (EUK), Volksrepublik China (CCC)
Hilfsenergie	
Hilfsenergie Bemessungsbetriebsspannung	230 V AC (90 ... 253 V AC) 24 V DC (20 ... 35 V DC)
Hilfsenergie Nennstrom	max. 2,5 A @ 24 V DC max. 0,5 A @ 230 V AC
Hilfsenergie Bemessungsstrom	Abhängig von den eingebauten IS1+Modulen (siehe jeweiliges Datenblatt)

Technische Daten

Umgebungsbedingungen

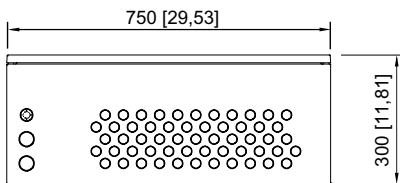
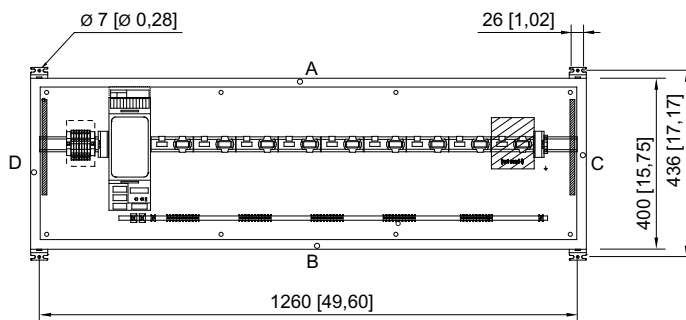
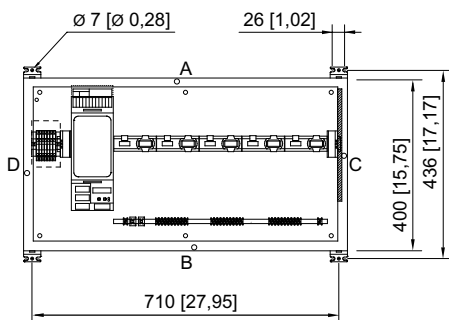
Umgebungstemperatur -20°C ... +55°C

Mechanische Daten

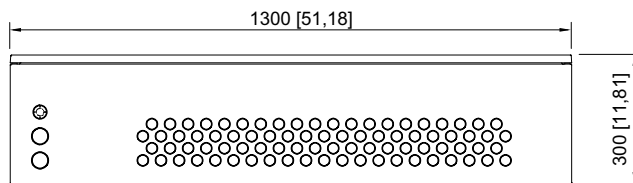
Schutzart (IP) (IEC 60529) IP65

Gehäusematerial Edelstahl 1.4301, (V2A, AISI 304)
strichgeschliffen

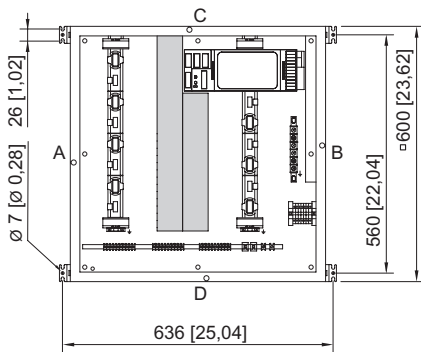
Maßzeichnung (alle Maße in mm [Zoll]) – Änderungen vorbehalten



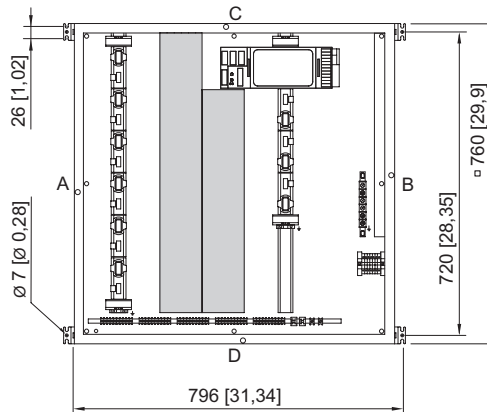
1 x BusRail für 6 Steckplätze
Art. Nr. 282462



1 x BusRail für 10 Steckplätze
Art. Nr. 282460



1 x BusRail für 8 Steckplätze
Art. Nr. 244142



1 x BusRail für 10 Steckplätze
Art. Nr. 244144

