

# Beleuchtung

## Langfeldleuchte mit LED

GRP

6402/4128-6100-152-1110-22-8500 Art. Nr. 277613

STAHL



- Modernste LED-Technologie mit hoher Lichtausbeute und langer Lebensdauer
- Extrem hohe Leuchteffizienz
- Leuchtenlichtstrom nach 100.000 h noch 90 % des Anfangslichtstroms
- Optional mit DALI zum Steuern und Überwachen der Leuchte
- Optional mit Adressbaustein zum direkten Ansteuern von einer Zentralbatterieanlage

MY R. STAHL 6402C



Die Langfeldleuchte mit LED der Reihe 6402/4 eignet sich besonders zum Beleuchten von Flächen in einer Montagehöhe von bis zu 10 m. Weitere Einsatzgebiete sind die Ausleuchtung von Arbeitsmitteln und Gegenständen im Innen- und Außenbereich. Die Leuchte lässt sich mit dem Zubehör "Mastschuh" problemlos an Masten montieren. Optional kann die Leuchte mit einem Adressbaustein ausgerüstet werden. Damit kann die Leuchte von Zentralbatterieanlagen gesteuert und überwacht werden.

### Technische Daten

#### Explosionsschutz

Ex-Ausführung	Ja
Einsatzbereich (Zonen)	2, 21, 22
IECEX Bescheinigung Gas	IECEX IBE 14.0080
IECEX Gasexplosionsschutz	Ex ec IIC T4 Gc
IECEX Bescheinigung Staub	IECEX IBE 14.0080
IECEX Staubexplosionsschutz	Ex tb op is IIIC T100 °C Db Ex tc IIIC T100 °C Dc
ATEX Bescheinigung Gas	IBExU 14 ATEX 1292
ATEX Gasexplosionsschutz	⊕ II 3 G Ex ec IIC T4 Gc
ATEX Bescheinigung Staub	IBExU 14 ATEX 1292
ATEX Staubexplosionsschutz	⊕ II 2 D Ex tb op is IIIC T100 °C Db ⊕ II 3 D Ex tc IIIC T100 °C Dc
Bescheinigungen u. Zulassungen	ATEX IECEX
Bescheinigungen	ATEX (IBE), IECEX (IBE)
Konformitätserklärungen	ATEX (EUK)

#### Elektrische Daten

Bemessungsbetriebsspannung AC	100 ..., 240 V
Bemessungsbetriebsspannung DC	110 ... 250 V
Frequenz	50 ... 60 Hz
Betriebsgerät-Lebensdauer	C10 ≥ 100 h, Ta ≤ 60 °C
LED-Lebensdauer	L90B50 ≥ 100 h

#### Lichttechnische Daten

Anzahl der Lampen	1
Lampenleistung	18 W
Leuchtmittel	LED

# Beleuchtung

## Langfeldleuchte mit LED

### GRP



6402/4128-6100-152-1110-22-8500 Art. Nr. 277613

#### Lichttechnische Daten

Lichtfarbe	5000K - Neutralweiß
Lichtverteilung	120°x120° mit Streuscheibe
Leuchteneffizienz	157 lm/W
Leuchtenlichtstrom	2890 lm
Farbwiedergabe	≥ 80
Farbtemperatur	5000 K

#### Umgebungsbedingungen

Umgebungstemperatur	-40 °C ... 55 °C (Durchverdrahtung max. 3x16 A) -40 °C ... 60 °C (Durchverdrahtung max. 3x10 A)
---------------------	--

#### Mechanische Daten

Ausführung	Standardausführung
Schutzart IP (IEC 60598)	IP66/IP67
Gehäusematerial	Polyesterharz, glasfaserverstärkt
Gehäuse Farbe	lichtgrau (RAL 7035)
Material Einpressmutter	Messing
Diffusor	mit Diffusor
Dichtungsmaterial	Silikon
Silikonfreiheit	Silikonhaltig
Wannenmaterial	Polycarbonat
Installierte Klemmleiste	PE + N + L1 + L2 + L3
Anschlussklemmen eindrätig max.	6 mm <sup>2</sup>
Anschlussklemmen feindrätig max.	4 mm <sup>2</sup>
Art der Anschlussleitung	feindrätig eindrätig
Baugröße	2
Breite	184 mm
Höhe	125 mm
Länge	700 mm
Schlagfestigkeit (IEC 62262)	IK10
Abschaltung der Leuchte	Nein
Gewicht	3,2 kg
Gewicht	7,05 lb

#### Komponenten

Gewindeplatte	2x Edelstahl SS430
Vorschaltgerät	VG Luxtronic 40W 250mA
Durchverdrahtung	mit 5 Leitern 2,5 mm <sup>2</sup>
Bohrungen	3 x M25
Kabelverschraubungen	als Zubehör bestellbar
Verschlussstopfen	als Zubehör bestellbar
Zubehör	ohne

# Beleuchtung

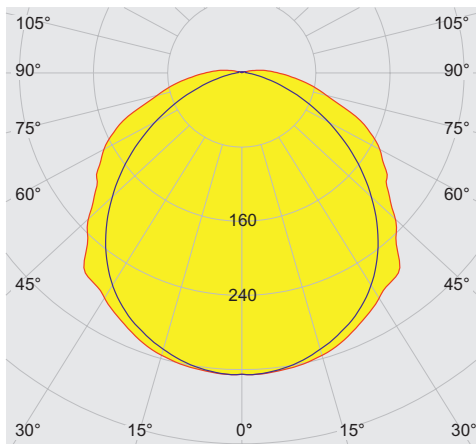
Langfeldleuchte mit LED

GRP

6402/4128-6100-152-1110-22-8500 Art. Nr. 277613



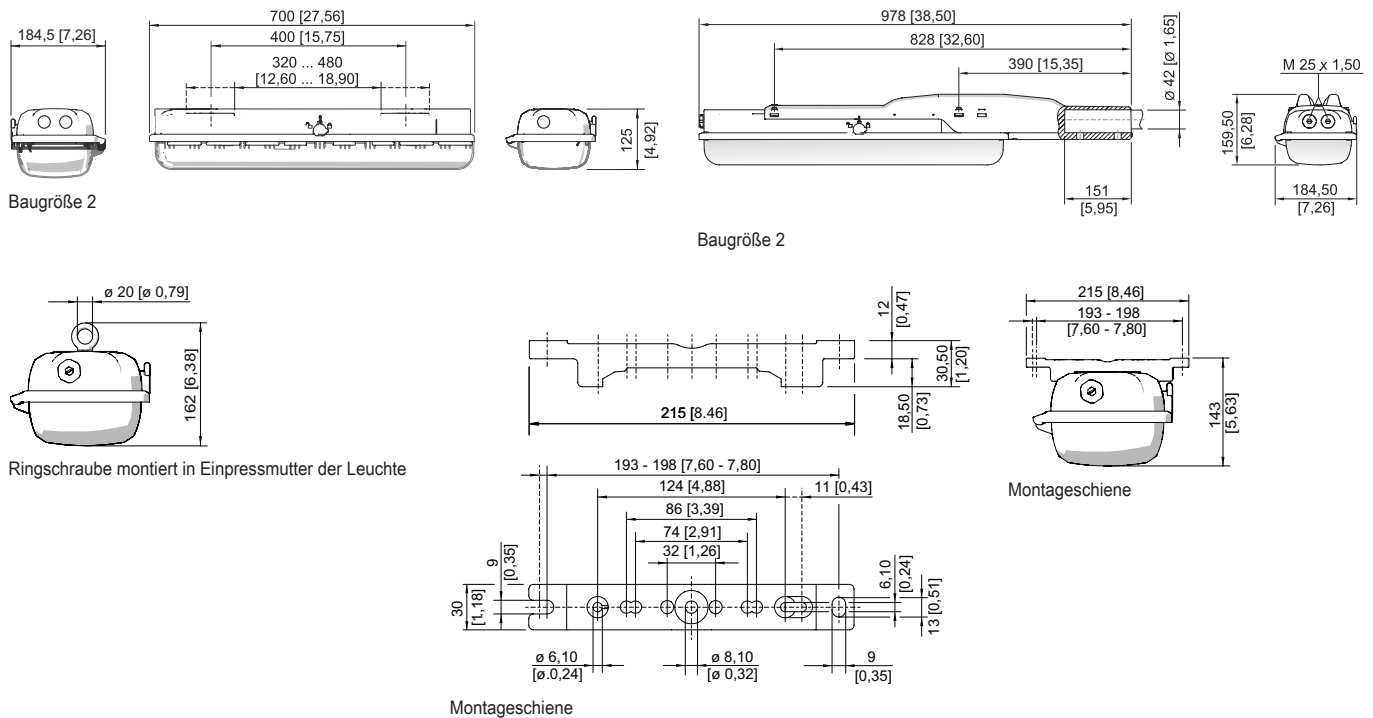
## Lichtverteilungskurven



cd/klm 100%  
 — C0 - C180 — C90 - C270

typisch mit Diffusor, klare Leuchtenwanne

## Maßzeichnung (alle Maße in mm [Zoll]) – Änderungen vorbehalten

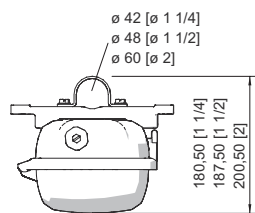


# Beleuchtung

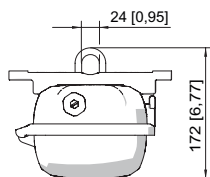
Langfeldleuchte mit LED

GRP

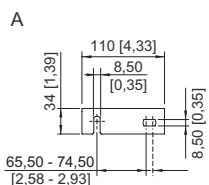
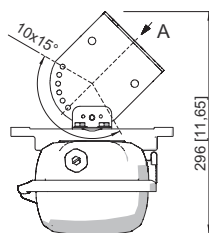
6402/4128-6100-152-1110-22-8500 Art. Nr. 277613



Rohrschelle montiert in Montageschiene



Montagebügel montiert in Montageschiene



Wandbefestigungswinkel montiert in Montageschiene

## Zubehör

### Mastschuh

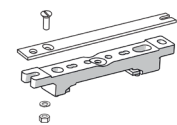


zum nachträglichen Anbau an die Leuchten Größe 2 und Größe 4 komplett mit Montageteilen (für Rohrdurchmesser 42 mm)

Art. Nr.

227512

### Adapterplatte für Montage EXLUX 6002 auf EXLUX 6000 Befestigungspunkte

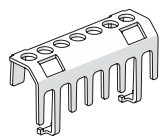


Befestigungszubehör zur Installation der EXLUX 6002 Leuchten auf EXLUX 6000 Befestigungspunkte

Art. Nr.

240653

### Berührungsschutz

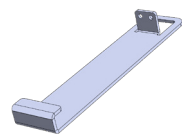


Der Berührungsschutz dient zum Schutz von Wartungstechnikern und Elektroinstallateuren gegen versehentliches Berühren von elektrisch leitfähigen Teilen. Die Schutzart wird bei Verwendung des Berührungsschutzes auf IP20 erhöht.

Art. Nr.

283153

### Fallsicherung



Zubehör zur Montage eines Fangseils

Art. Nr.

295927

### Halter für Leuchtenwanne

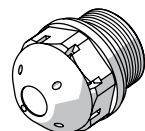


Die Fallsicherung für die Leuchtenabdeckung verhindert das versehentliche Herunterfallen der Leuchtenabdeckung nach Öffnen der Leuchte.

Art. Nr.

226791

### Klimastutzen



Gewinde: M25 x 1,5 (20 Stück); ohne Gegenmutter

gegen Kondenswasserbildung M25 x 1,5

Art. Nr.

285780

115738

# Beleuchtung

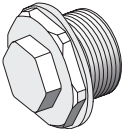
Langfeldleuchte mit LED

GRP

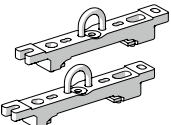
6402/4128-6100-152-1110-22-8500 Art. Nr. 277613



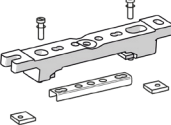
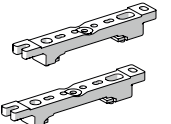
## Klimastutzen

		Art. Nr.
	Gewinde: M20 x 1,5 (1 Stück); zum Einbau in Leuchten; aus Edelstahl; ohne Gegenmutter	323702
	Gewinde: M25 x 1,5 (1 Stück); zum Einbau in Leuchten; aus Edelstahl; ohne Gegenmutter	296608


## Montagebügel

		Art. Nr.
	Aufhängebügel montiert auf Montagesschiene für variablen Montageabstand; 1 Paar	222456

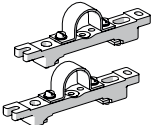
## Montageschiene

		Art. Nr.
	Befestigungszubehör zur Deckenmontage der EXLUX Leuchten mit V4A Metalleinsatz zur Verstärkung	325835
	Befestigungszubehör zur Deckenmontage der EXLUX Leuchten mit V4A Metalleinsatz und verliersicherer M8 Mutter	329336
	für variablen Montageabstand; 1 Paar	222826

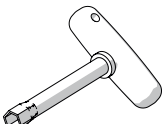
## Ringschraube

		Art. Nr.
	M8, montierbar direkt in Einpressmuttern; 1 Paar	115736

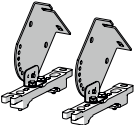
## Rohrschelle

		Art. Nr.
	R 1 1/2"; mit Montagesschiene für variablen Montageabstand; Material: Edelstahl; 1 Paar	222459
	R 1 1/4"; mit Montagesschiene für variablen Montageabstand; Material: Edelstahl; 1 Paar	222458
	R 2"; mit Montagesschiene für variablen Montageabstand; Material: Edelstahl; 1 Paar	222460

## Steckschlüssel

		Art. Nr.
	M8 / SW 13; zum Betätigen des Zentralverschlusses	222430

## Wand- und Deckenbefestigungswinkel

		Art. Nr.
	montiert auf Montagesschiene für variablen Montageabstand; Material: Edelstahl; Leuchte ist in 15° Schritten schwenkbar; 1 Paar	222827

# Beleuchtung

Langfeldleuchte mit LED

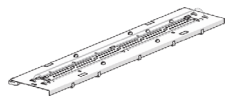
GRP

6402/4128-6100-152-1110-22-8500 Art. Nr. 277613



## Ersatzteile

### Reflektorplatte

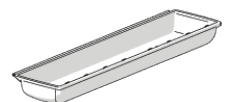


Ersatz für 6402 oder Upgrade 6401 Größe 2, Farbtemperatur 5000 K

Art. Nr.

270816

### Wanne



für Leuchte Größe 2

Art. Nr.

222427

Änderungen der technischen Daten, Maße, Gewichte, Konstruktionen und der Liefermöglichkeiten bleiben vorbehalten. Die Abbildungen sind unverbindlich.