

6525/2122-3701-6021-242 Art. Nr. 282373



- Edelstahlgehäuse als Standard für Langlebigkeit und Sicherheit auch bei rauen Umgebungsbedingungen
- Extrem großer Umgebungstemperaturbereich zwischen -60 °C und +60 °C
- Robuste Ausführung mit IK10 und IP66
- Weitbereichseingang mit optional 100 V bis 277 V
- DALI Versionen verfügbar für Steuerung, Überwachung und Schalten der Leuchten

MY R. STAHL 6525C



Der Weitbereichseingang bietet nun auch die elektrischen Installationsbedingungen für den weltweiten Einsatz. Mit dem optionalen DALI Interface öffnet der Scheinwerfer die Tür zur digitalen Beleuchtungsanlage. Durch den extrem niedrigen Einschaltstrom werden auch bestehende Installationen unterstützt, da die bereits installierten Schutzschalter nicht ausgetauscht werden müssen.

### Technische Daten

#### Explosionsschutz

|                             |  |
|-----------------------------|--|
| Einsatzbereich (Zonen)      | 2, 21, 22                                |
| IECEx Gasexplosionsschutz   | Ex nR IIC T5 Gc                          |
| IECEx Staubexplosionsschutz | Ex tb op is IIIC T100 °C Db              |
| ATEX Gasexplosionsschutz    | ⊕ II 3 G Ex nR IIC T5 Gc                 |
| ATEX Staubexplosionsschutz  | ⊕ II 2 D Ex tb op is IIIC T100 °C Db     |
| Bescheinigungen             | ATEX (BVIS), IECEx (BVIS), Indien (PESO) |

#### Elektrische Daten

|                               |   |
|-------------------------------|---|
| Bemessungsbetriebsspannung AC | 110 ... 277 V   |
| Frequenzbereich               | 50 – 60 Hz  |
| Betriebsgerät-Lebensdauer     | C10 ≥ 100 h, Ta ≤ 25 °C<br>C10 ≥ 50 h, Ta ≤ 60 °C<br>C10 ≥ 60 h, Ta ≤ 40 °C |
| LED-Lebensdauer               | L90B50: 66 h  |

#### Lichttechnische Daten

|                    |                  |
|--------------------|------------------|
| Lampenleistung     | 160 W            |
| Lampenart          | LED              |
| Leuchtmittel       | LED              |
| Lichtfarbe         | kaltweiß         |
| Lichtverteilung    | medium strahlend |
| Leuchteneffizienz  | 113 lm/W         |
| Leuchtenlichtstrom | 17444 lm         |
| Farbwiedergabe     | ≥ 70             |
| Farbtemperatur     | 5700 K           |

#### Umgebungsbedingungen

|                     |                   |
|---------------------|-------------------|
| Umgebungstemperatur | -60 °C ... +60 °C |
| Lagertemperatur     | -40 °C ... +75 °C |

6525/2122-3701-6021-242 Art. Nr. 282373

### Mechanische Daten

|                                  |  |
|----------------------------------|--|
| Schutzart (IP)                   | IP66   |
| Schutzklasse                     | I  |
| Gehäusematerial                  | Edelstahl 1.4404, pulverbeschichtet<br>doppelt pulverbeschichtet |
| Gehäuse Farbe                    | ähnlich RAL 9010   |
| Dichtungsmaterial                | Silikon  |
| Scheibenmaterial                 | verstärktes Glas   |
| Anschlussklemmen eindrätig max.  | 6 mm <sup>2</sup>  |
| Anschlussklemmen feindrätig max. | 4 mm <sup>2</sup>  |
| Art der Anschlussleitung         | feindrätig<br>eindrätig  |
| Breite                           | 400 mm   |
| Höhe                             | 70 mm  |
| Länge                            | 520 mm   |
| Schlagfestigkeit (IEC 62262)     | IK10   |
| Befestigung                      | mit Bügel, SS316L  |
| Gewicht                          | 15,5 kg  |
| Gewicht                          | 34,17 lb   |

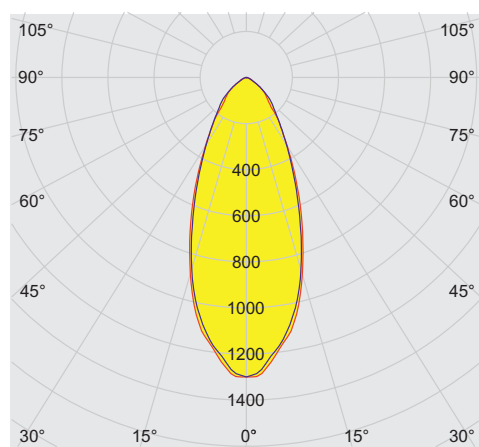
### Montage / Installation

|                     |           |
|---------------------|-----------|
| Hinweis Befestigung | beigelegt |
|---------------------|-----------|

### Komponenten

|                            |                            |
|----------------------------|----------------------------|
| Bohrungen                  | 3 x M20                    |
| Kabelverschraubungen       | CMP-20A2F<br>1 x M20 x 1,5 |
| Zubehör Leitungseinführung | 1 x mit Stopfen            |
| Verschlussstopfen          | 1 x M20 x 1,5              |
| Material Verschlussstopfen | Polyamid schwarz           |

### Lichtverteilungskurven



cd/klm 100%

— C0 - C180 — C90 - C270

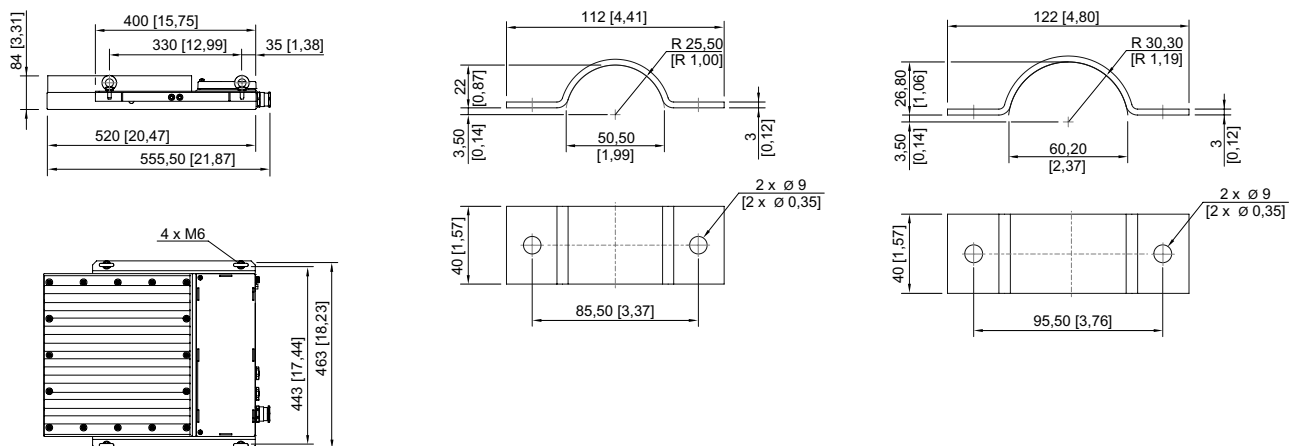
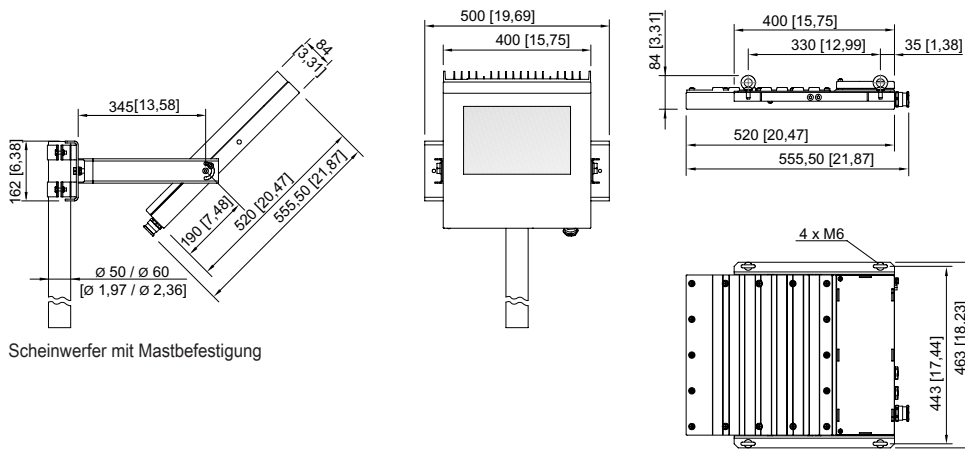
typ. mediumstrahlend

6525/2122-3701-6021-242 Art. Nr. 282373

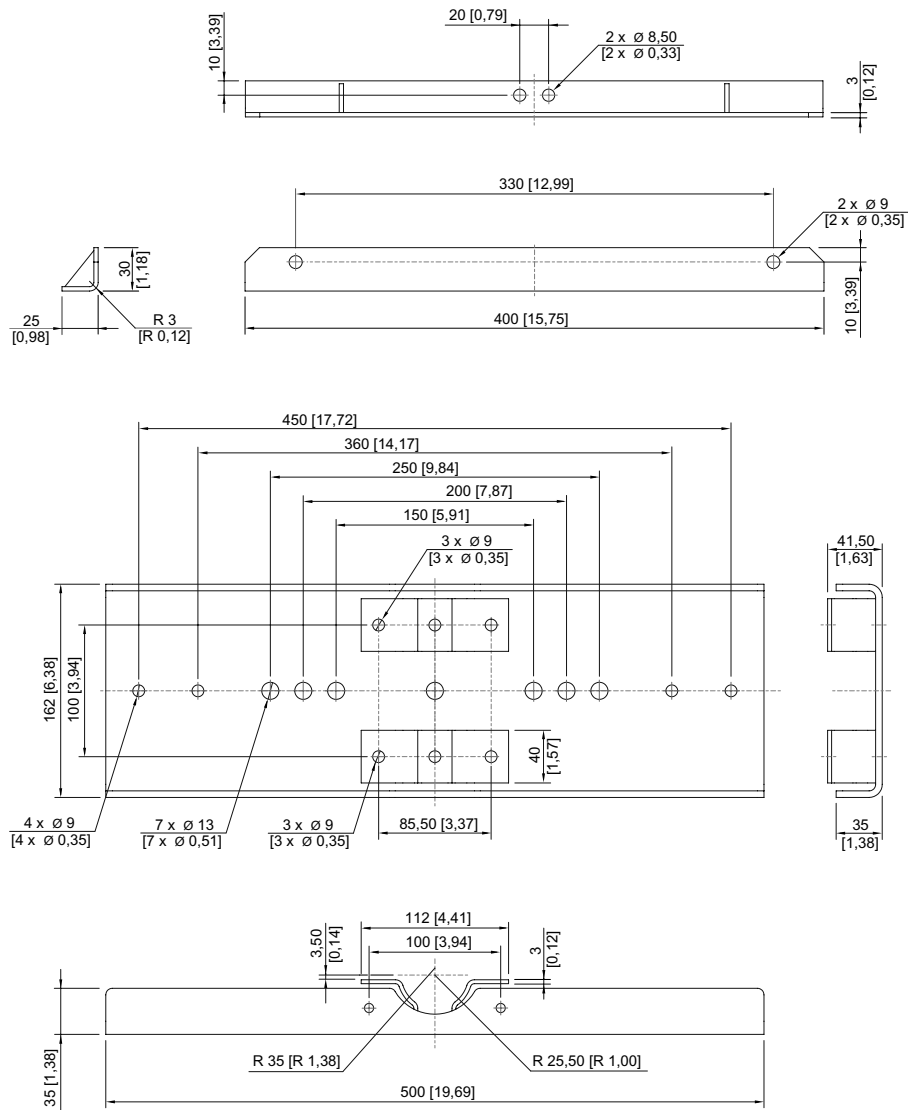
Maßzeichnung (alle Maße in mm [Zoll]) – Änderungen vorbehalten



Montagebügel



6525/2122-3701-6021-242 Art. Nr. 282373



6525/2122-3701-6021-242 Art. Nr. 282373



## Zubehör

### Befestigungsbügel

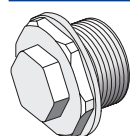


Edelstahl SS316L (1.4404 bzw. V4A) ohne Pulverbeschichtung

**Art. Nr.**

221589

### Klimastutzen



Gewinde: M20 x 1,5 (1 Stück); zum Einbau in Leuchten; aus Edelstahl; ohne Gegenmutter

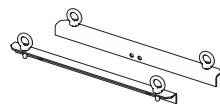
**Art. Nr.**

323702

Gewinde: M25 x 1,5 (1 Stück); zum Einbau in Leuchten; aus Edelstahl; ohne Gegenmutter

296608

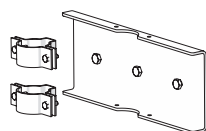
### Montageset



für Hängemontage mit Bügeln inklusive Ringösen - Edelstahl SS316L (1.4404 bzw. V4A) ohne Pulverbeschichtung

**Art. Nr.**

257464



für Mastmontage bei Mastdurchmesser 50 mm - Edelstahl SS316L (1.4404 bzw. V4A) ohne Pulverbeschichtung

283361

für Mastmontage bei Mastdurchmesser 60 mm - Edelstahl SS316L (1.4404 bzw. V4A) ohne Pulverbeschichtung

263824

Änderungen der technischen Daten, Maße, Gewichte, Konstruktionen und der Liefermöglichkeiten bleiben vorbehalten. Die Abbildungen sind unverbindlich.