

Komponenten für die Systemtechnik

Kompakt Leistungsschalter

100 A

8550/1-MCCB-GLS3-TM-100-95-AS1-FS1-S05S Art. Nr. 283727



- Fest eingestellte thermische und magnetische Auslöser
- Trennerfunktion nach EN 60947- 2
- Weltweiter Einsatz durch internationale Zulassungen möglich
- Einfacher Austausch oder Erweiterung Ihrer Anlage durch modulares Schutzschalterdesign
- Schutz vor Wiedereinschalten bei Wartungen durch Vorhängeschlösser
- Ergonomisch geformter Betätigungshebel gewährleistet sicheres Ein- und Ausschalten
- Großer Klemmbereich der Hauptklemmen

MY R. STAHL 8550A



Die Leistungsschalter der Reihe 8550 von R. STAHL überzeugen durch eine hohe Bandbreite von Betriebsbemessungsströmen von 15 bis 125 A sowie gute Strombegrenzung bei Kurzschlüssen und einem hohen Schaltvermögen von bis zu 10 kA, abhängig von der geschalteten Spannung. Die Kurzschlussauslöseschwelle liegt beim 10-fachen des Nennstromes. Auch DC-Ströme können geschaltet werden bei Spannungen bis 250 V DC. Die Bausteine sind modular konzipiert und können dadurch ideal mit dem ebenfalls aus dieser Reihe erhältlichen Schütz und dem Überlastrelais zu einem Motorstarter kombiniert werden. Weitere Anwendungen ergeben sich in Energieverteilungen.

Technische Daten

Explosionsschutz

Einsatzbereich (Zonen)	1 2
Einsatzbereich (Zonen) Hinweis	Verwendbar in Zone 21 / 22 bei Schutz durch Gehäuse Ex tb / tc
IECEX Bescheinigung Gas	IECEX FMG 22.0005U
IECEX Gasexplosionsschutz	Ex db eb IIC Gb
ATEX Bescheinigung Gas	FM 22 ATEX 0017 U
ATEX Gasexplosionsschutz	Ex II 2 G Ex db eb IIC Gb
Bescheinigung FMus	FM22US0011U
Bescheinigung cFM	FM22CA0006U
Kennzeichnung FMus	Class I, Div. 2, Groups A,B,C,D; Class I, Zone 1, AEx db eb IIC Gb
Kennzeichnung cFM	Class I, Zone 1, Ex db eb IIC Gb Class I, Div. 2, Groups A,B,C,D;
Bescheinigungen	ATEX (FM), IECEX (FM), Kanada (FM), USA (FM)

Elektrische Daten

Bemessungsbetriebsspannung AC	12 ... 690 V
Bemessungsbetriebsspannung AC (NEC)	12 ... 600Y/347 V
Bemessungsbetriebsspannung DC	12 ... 250 V
Bemessungsbetriebsspannung DC (NEC)	12 ... 250 V
Bemessungsbetriebsstrom	100 A
Elektrische Lebensdauer	8000
Mechanische Lebensdauer	10 ⁴

Komponenten für die Systemtechnik

Kompakt Leistungsschalter

100 A

8550/1-MCCB-GLS3-TM-100-95-AS1-FS1-S05S Art. Nr. 283727

STAHL

Elektrische Daten

Bemessungsstoßspannung Uimp	8 kV
Hauptkontakte	3-polig (3 Schließer)
1. Hilfsfunktion	Hilfskontakt 1 Wechsler
Bemessungsspannung 1. Hilfsfunktion AC	240 V
Max. Spannung 1. Hilfsfunktion DC	250 V
Max. Bemessungsstrom 1. Hilfsfunktion	6 A
2. Hilfsfunktion	Fehlersignalkontakt 1 Wechsler
Spannung 2. Hilfsfunktion AC	240 V
Max. Spannung 2. Hilfsfunktion DC	250 V
Max. Bemessungsstrom 2. Hilfsfunktion	6 A
3. Hilfsfunktion	Spannungsauslöser
Spannung 3. Hilfsfunktion AC	208 ... 277 V
Spannung 3. Hilfsfunktion DC	220 ... 250 V
Auslösezeit	0 – 10 ms
Frequenzbereich	50 – 60 Hz

Umgebungsbedingungen

Umgebungstemperatur	-25 °C ... +70 °C
Umgebungstemperatur	-13 °F ... +158 °F

Mechanische Daten

Schutzart (IP)	IP20
Gehäusematerial	Thermoplast
Anschlussquerschnitt	25 – 95 mm ²
Anschlussquerschnitt AWG	4 ... 4/0 AWG
Anschlussquerschnitt Hilfskontakt	0,75 ... 2,5 mm ²
Anschlussquerschnitt Hilfskontakt AWG	18 ... 14 AWG
Breite	150 mm
Breite Zoll	5,91 in
Höhe	196 mm
Höhe Zoll	7,72 in
Tiefe	336,6 mm
Tiefe Zoll	13,25 in
Gewicht	4,3 kg
Gewicht	9,48 lb

Montage / Installation

Anzugsdrehmoment	15 – 20 Nm
Anzugsdrehmoment lbf in	132 ... 177 lbf in
Anzugsdrehmoment Hilfskontakt	0,4 – 0,6 Nm
Anzugsdrehmoment Hilfskontakt lbf in	3,54 ... 5,31 lbf.in

Komponenten für die Systemtechnik

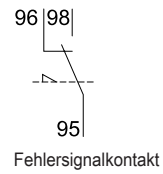
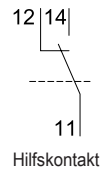
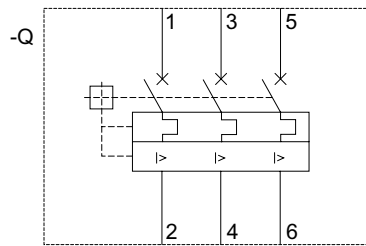
Kompakt Leistungsschalter

100 A

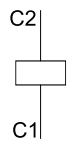
8550/1-MCCB-GLS3-TM-100-95-AS1-FS1-S05S Art. Nr. 283727



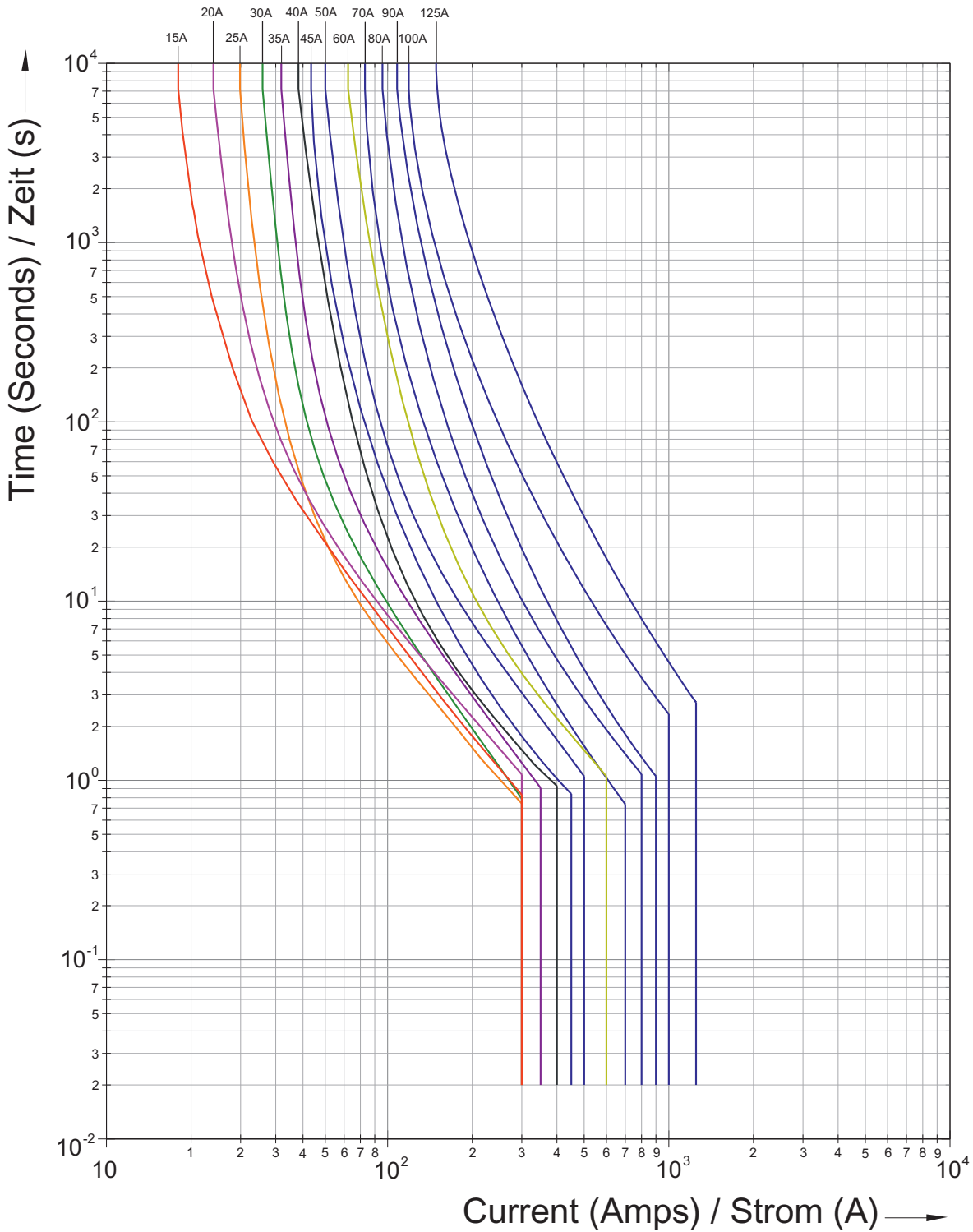
Technische Zeichnung – Änderungen vorbehalten



Geräteschaltplan



Spannungsauslöser



Auslösekennlinien

Komponenten für die Systemtechnik

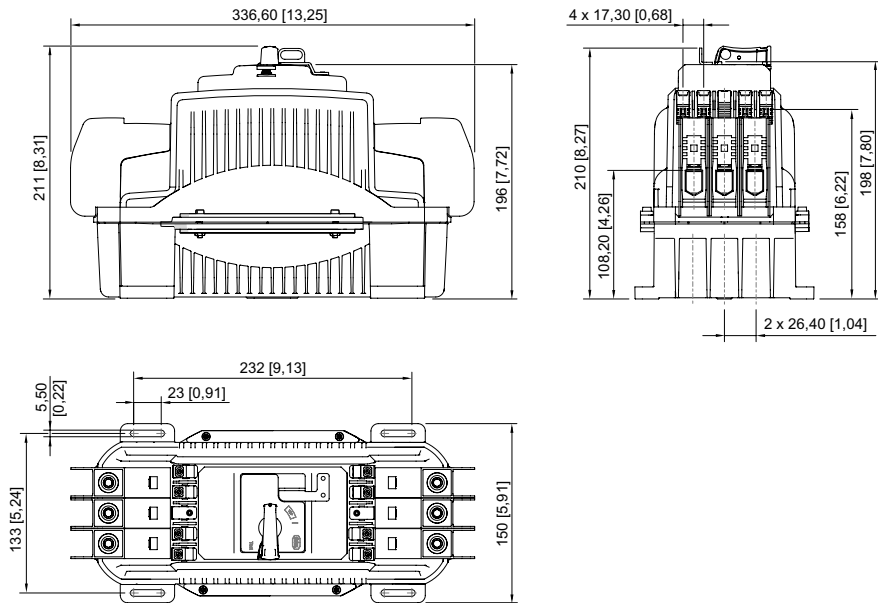
Kompakt Leistungsschalter

100 A

8550/1-MCCB-GLS3-TM-100-95-AS1-FS1-S05S Art. Nr. 283727



Maßzeichnung (alle Maße in mm [Zoll]) – Änderungen vorbehalten



Änderungen der technischen Daten, Maße, Gewichte, Konstruktionen und der Liefermöglichkeiten bleiben vorbehalten. Die Abbildungen sind unverbindlich.