

8290/3-M25 Art. Nr. 285774



- Kunststoff-Verschlussstopfen zum Verschließen offener Bohrungen
- Für Gewindegrößen M16 bis M63
- Für Ex-e-Gehäuse

MY R. STAHL 8290A



Die Kunststoff-Verschlussstopfen der Reihe 8290 von R. STAHL verschließen nicht benötigte Bohrungen in Ex-e-Gehäusen (Zündschutzart „Erhöhte Sicherheit“). Für Robustheit im Einsatz sind sie schlagfest ausgeführt gemäß IEC/EN 60079-0 und IEC/EN 60079-7 und gegen Selbstlockerung geschützt.

### Technische Daten

#### Explosionsschutz

Einsatzbereich (Zonen)	1 2 21 22
IECEX Bescheinigung Gas	IECEX PTB 05.0013
IECEX Gasexplosionsschutz	Ex eb IIC Gb
IECEX Bescheinigung Staub	IECEX PTB 05.0013
IECEX Staubexplosionsschutz	Ex tb IIIC Db
ATEX Bescheinigung Gas	PTB 99 ATEX 3133
ATEX Gasexplosionsschutz	Ex II 2 G Ex eb IIC Gb
ATEX Bescheinigung Staub	PTB 99 ATEX 3133
ATEX Staubexplosionsschutz	Ex II 2 D Ex tb IIIC Db
Bescheinigungen	ATEX (PTB), Brasilien (ULB), IECEX (PTB), Korea (KGS)
Konformitätserklärungen	ATEX (EUK), Volksrepublik China (CCC)

#### Umgebungsbedingungen

Umgebungstemperatur	-60 °C ... +80 °C
---------------------	-------------------

#### Mechanische Daten

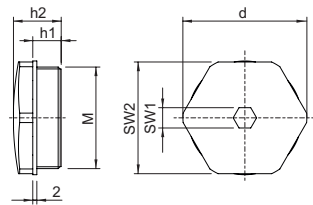
Schutzart (IP)	IP66
Schutzart Hinweis	gem. IEC/EN 60529
Material Dichtring	EPDM
Werkstoff	Polyamid
Werkstoff 2	glasfaserverstärkt
Silikonfrei	Ja
Selbstverlöschend	Ja
Flammwidrig	Ja
Antrieb	Innensechskant
Eckmaß	31 mm

8290/3-M25 Art. Nr. 285774

### Mechanische Daten

Schlüsselweite	29 mm
Schlüsselweite Innensechskant	10 mm
Gewindegröße	M25
Gewindelänge	10,5 mm
Gewindesteigung	1,5 mm
Verpackungseinheit	100
Gewicht	700 g
Gewicht	1,54 lb

### Maßzeichnung (alle Maße in mm [Zoll]) – Änderungen vorbehalten



M = Gewindegröße  
d = Eckmaß  
h1 = Gewindelänge  
h2 = Abmessung h2  
SW1 = Schlüsselweite Innensechskant  
SW2 = Schlüsselweite

Änderungen der technischen Daten, Maße, Gewichte, Konstruktionen und der Liefermöglichkeiten bleiben vorbehalten. Die Abbildungen sind unverbindlich.