

Mutter M90x2,0 SW106 Ms vernickelt Art. Nr. 110878



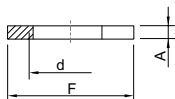
MY R. STAHL ACC1B

## Technische Daten

### Mechanische Daten

Werkstoff inkl. Oberflächenbehandlung	Messing vernickelt
Bauart	Sechskantmutter
Bauform	Hohe Form mit Fase
Schlüsselweite	SW106
Höhe	9,5 mm
Gewindegröße	M90
Gewindesteigung	2
Gewicht	262 kg
Gewicht	578,27 lb

### Maßzeichnung (alle Maße in mm [Zoll]) – Änderungen vorbehalten



F = Schlüsselweite  
d = Gewindegröße  
A = Höhe

Änderungen der technischen Daten, Maße, Gewichte, Konstruktionen und der Liefermöglichkeiten bleiben vorbehalten. Die Abbildungen sind unverbindlich.