

8008/2-1140 Art. Nr. 128474



- 2-, 3- oder 4-poliger Steuerschalter: 3-poliger Lasttrennschalter mit 1 Hilfskontakt
- Für NOT-AUS Funktionen geeignet (gemäß IEC/EN 60204, DIN VDE 0113)
- Rast- und Taststellungen möglich

MY R. STAHL 8008A



Steuerschalter der Reihe 8008 von R. STAHL sind als 2-, 3- oder 4-poliger Steuerschalter oder 3-poliger Lasttrennschalter mit 1 Hilfskontakt, erhältlich. Mit zwangsöffnenden Öffnerkontakten eignen sie sich auch für NOT-AUS-Funktionen. Sie können die Schaltfunktion wählen und in Rast- oder Taststellung ausführen.

Technische Daten

Explosionsschutz

Einsatzbereich (Zonen)	1, 2
IECEX Bescheinigung Gas	IECEX PTB 06.0010 U
IECEX Gasexplosionsschutz	Ex db eb IIC T6
IECEX Bescheinigung Schlagwetter-schutz	IECEX PTB 06.0010U
ATEX Bescheinigung Gas	PTB 00 ATEX 1111U
ATEX Gasexplosionsschutz	Ⓔ II 2 G Ex db eb IIC T6
ATEX Bescheinigung Schlagwetterschutz	PTB 00 ATEX 1111 U
Bescheinigungen	ATEX (PTB), IECEX (PTB), Kanada / USA (UL), Kanada (FM), Korea (KTL), USA (FM), Volksrepublik China (CQST)

Elektrische Daten

Bemessungsbetriebsspannung AC	690 V
Bemessungsbetriebsspannung DC	230 V
Bemessungsbetriebsspannung AC UL	600 V
Bemessungsbetriebsstrom bei AC	16 A
Bemessungsbetriebsstrom bei DC	0.4 A
Bemessungsbetriebsstrom UL	10 A
Polzahl	3
Schaltwinkel	90 °

Mechanische Daten

Schutzart (IP) (IEC 60529)	IP00
Gehäusematerial	Epoxidharz
Kontaktmaterial	Silber-Nickel
Anschlussquerschnitt	2,5 mm ²
Anzahl der Schaltstellungen	2
Baugruppe für Schaltabwicklung	1140
Gewicht	186 g

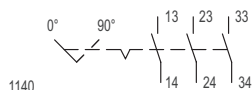
8008/2-1140 Art. Nr. 128474

Montage / Installation

Anzugsdrehmoment 1,8 N · m

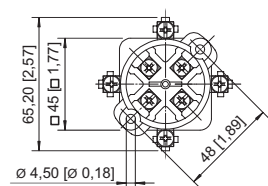
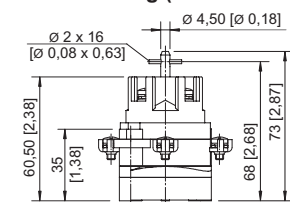
Technische Zeichnung – Änderungen vorbehalten

	13	23	33
0°			
90°	X	X	X
	14	24	34



Schaltabwicklung 8008/2-1140
Schaltabwicklung 8008/4-11-140

Maßzeichnung (alle Maße in mm [Zoll]) – Änderungen vorbehalten



8008/2-1 Steuerschalter 3- oder 4-polig

Zubehör

Drehgriff, klein, abschließbar

		Art. Nr.
	Ø39, 1fach abschließbar, 45°-Stellung mit Standarddichtung bis -20 °C	227391
	Ø39, 1fach abschließbar, 90°-Stellung mit Standarddichtung bis -20 °C	227359
	Durchmesser 39 mm, 1fach abschließbar, 45°-Stellung Dichtung: Silikon, bis -60 °C	227392

Drehgriff, klein, abschließbar BG734

		Art. Nr.
	Durchmesser 39 mm, 1fach abschließbar, 90°-Stellung Dichtung: Silikon, bis -60 °C	227360

8008/2-1140 Art. Nr. 128474

Änderungen der technischen Daten, Maße, Gewichte, Konstruktionen und der Liefermöglichkeiten bleiben vorbehalten. Die Abbildungen sind unverbindlich.