

8060/1-4-RS Art. Nr. 131310



- Auswechselbares Kontaktelement mit Sprungschaltglied, Schleichschaltglied oder überlappendem Schleichschaltglied
- Unterschiedliche Betätigungsvorsätze möglich, alle um 4 x 90° versetzbar
- Für Sicherheitsstromkreise geeignet gemäß IEC/EN 60947-5-1, Sicherheitspositionsschalter der Kategorie 1, Maße und Kennwerte nach EN 50047

WebCode **8060A**



Die Positionsschalter der Reihe 8060 von R. STAHL eignen sich in Gehäusen mit erhöhter Sicherheit zum Schalten von Steuer- und Signalstromkreisen sowie für Sicherheitsstromkreise gemäß EN 60947-5-1. Die Abmessungen entsprechen der EN 50041. Sie können unterschiedliche Potentiale schalten, enthalten ein auswechselbares Ex d Kontaktelement mit zwangsöffnenden Kontakten und sind mit verschiedenen Betätigungsvorsätzen erhältlich.

Technische Daten

Explosionsschutz

Einsatzbereich (Zonen)	1 2 21 22
IECEX Bescheinigung Gas	IECEX PTB 06.0091
IECEX Gasexplosionsschutz	Ex de IIC T6
IECEX Bescheinigung Staub	IECEX PTB 06.0091
IECEX Staubexplosionsschutz	Ex tD A21 T80 °C
ATEX Bescheinigung Gas	PTB 01 ATEX 1052
ATEX Gasexplosionsschutz	Ex II 2 G Ex de IIC T6
ATEX Bescheinigung Staub	PTB 01 ATEX 1052
ATEX Staubexplosionsschutz	Ex II 2 D Ex tD A21 T80 °C
Bescheinigungen	IECEX (PTB), Kanada (CSA)

Elektrische Daten

Bemessungsbetriebsspannung DC	250 V
Bemessungsbetriebsspannung AC (gleiches Potential)	500 V
Bemessungsbetriebsspannung (ungleiches Potential)	250 V
Bemessungsbetriebsstrom	10 A
Elektrische Lebensdauer	10 ⁶ Schaltspiele
Mechanische Lebensdauer	≥ 1 x 10 ⁶ Schaltspiele
Reichweite im Freien	0 m
Datenrate	0 kbit/s
Kanalbandbreite	0 kHz
Betätigungsdauer	0
Bemessungsstoßspannungsfestigkeit	0 kV

8060/1-4-RS Art. Nr. 131310

Elektrische Daten

Auslösecharakteristik	gG
Maximale Schalthäufigkeit	6000 Schaltspiele/h

Umgebungsbedingungen

Umgebungstemperatur	-20 °C ... +50 °C
---------------------	-------------------

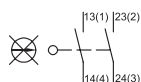
Mechanische Daten

Schutzart (IP)	IP65
Gehäusematerial	Polyamid, glasfaserverstärkt
Kontaktmaterial	Silber-Nickel
Klemmbereich max.	13 mm
Klemmbereich min.	4 mm
Klemmen	1 x 2,5 mm ² oder 2 x 1 mm ²
Anzahl der Öffner	0
Anzahl der Schließer	2
Betätiger	Rollenstößel
Art der Anschlussleitung	eindrätig feindrätig
Kontakte	2 Schließer
Gehäuse Farbe	schwarz
Verpackungseinheit	1
Gewicht	0,123 kg
Gewicht	0,27 lb

Komponenten

Betätiger 3	Rolle (Formstoff)
Verschraubungen	1 x M20 x 1,5

Technische Zeichnung – Änderungen vorbehalten



Schaltbild
ohne Zwangsöffnung

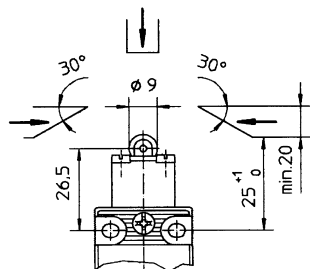


Nennschaltwege bzw. Schaltwinkel in Hubrichtung:

■ = Kontakt geschlossen

□ = Kontakt offen

Zw = Zwangsöffnung



Rollenstößel

Bei seitlicher Betätigung: V = 1,0 m/s

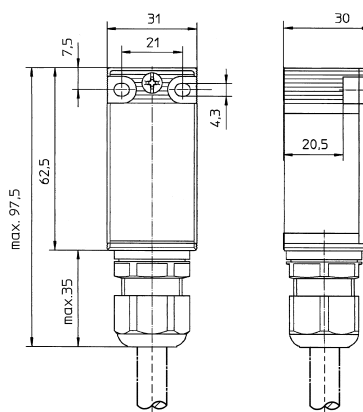
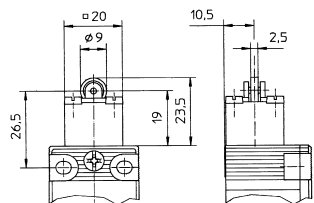
Betätigung in Hubrichtung: V = 1,0 m/s

V = max. Betätigungsgeschwindigkeit



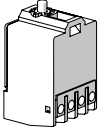
→ = Betätigungsrichtung

8060/1-4-RS Art. Nr. 131310

Maßzeichnung (alle Maße in mm [Zoll]) – Änderungen vorbehalten



Zubehör und Ersatzteile

Antriebskopf		Art. Nr.
	Rollenstößel 8060/1-0-RS	131254
Kabel- und Leitungseinführungen		Art. Nr.
	8161/7-M20-1304 4 ... 13 mm ² , 50 Stück (Lieferlos*)	239156
Kontaktelement		Art. Nr.
	2 S Schleichtglied 8080/1-4	132533

Änderungen der technischen Daten, Maße, Gewichte, Konstruktionen und der Liefermöglichkeiten bleiben vorbehalten. Die Abbildungen sind unverbindlich.