

8118/121-800 Art. Nr. 133220



- Widerstandsfähige Ex e-Gehäuse, universell einsetzbar als Anschluss- oder Verteilerdosen bzw. zur Absicherung elektrischer Verteiler bis 6,3 A
- Schutzart IP66
- Mit Mantelklemmen oder mit einer Kombination aus Mantelklemmen und Geräteschutzsicherungen (optional)

MY R. STAHL 8118A



Die Abzweigdosen der Reihe 8118 von R. STAHL sind je nach Baugröße mit 4, 5 oder 8 Mantelklemmen bestückt. Optional können zusätzlich noch Geräteschutzsicherungen eingebaut werden. So eignen sich die Abzweigdosen auch zur Absicherung. Das robuste Gehäuse aus glasfaserverstärktem Polyesterharz kann mit Kabel- und Leitungseinführungen aus Kunststoff oder Metall ausgestattet werden.

### Technische Daten

#### Explosionsschutz

Geltungsbereich	Europäische Union (ATEX) IECEX
Einsatzbereich (Zonen)	1 2 21 22
IECEX Bescheinigung Gas	IECEX PTB 06.0026
IECEX Gasexplosionsschutz	Ex eb IIC T6 / T5 Gb
IECEX Bescheinigung Staub	IECEX PTB 06.0026
IECEX Staubexplosionsschutz	Ex tb IIIC T80 °C / T95 °C Db
ATEX Bescheinigung Gas	PTB 99 ATEX 3103
ATEX Gasexplosionsschutz	⊕ II 2 G Ex eb IIC T6 / T5 Gb
ATEX Bescheinigung Staub	PTB 99 ATEX 3103
ATEX Staubexplosionsschutz	⊕ II 2 D Ex tb IIIC T80 °C / T95 °C Db
Bescheinigungen	ATEX (PTB), Brasilien (ULB), IECEX (PTB), Indien (PESO), Korea (KTL), Volksrepublik China (NEPSI)
Konformitätserklärungen	Volksrepublik China (CCC)
Explosionsschutz Hinweis	Produktkennzeichnung siehe Geltungsbereich.

#### Elektrische Daten

Bemessungsbetriebsspannung AC	0 ... 750 V
Bemessungsbetriebsspannung AC	750 V
Zulässiger Bemessungsbetriebsstrom bei 7 belasteten Klemmen	bei Leiterquerschnitt 1,5 mm <sup>2</sup> : 13 A bei Leiterquerschnitt 2,5 mm <sup>2</sup> : 17 A bei Leiterquerschnitt 4 mm <sup>2</sup> : 24 A bei Leiterquerschnitt 6 mm <sup>2</sup> : 32 A

8118/121-800 Art. Nr. 133220

### Elektrische Daten

Zulässiger Bemessungsbetriebsstrom bei 6 belasteten Klemmen	bei Leiterquerschnitt 1,5 mm <sup>2</sup> : 14 A bei Leiterquerschnitt 2,5 mm <sup>2</sup> : 18 A bei Leiterquerschnitt 4 mm <sup>2</sup> : 25 A bei Leiterquerschnitt 6 mm <sup>2</sup> : 33 A
Zulässiger Bemessungsbetriebsstrom bei 5 belasteten Klemmen	bei Leiterquerschnitt 1,5 mm <sup>2</sup> : 14 A bei Leiterquerschnitt 2,5 mm <sup>2</sup> : 20 A bei Leiterquerschnitt 4 mm <sup>2</sup> : 25 A bei Leiterquerschnitt 6 mm <sup>2</sup> : 35 A
Zulässiger Bemessungsbetriebsstrom bei ≤ 4 belasteten Klemmen	bei Leiterquerschnitt 1,5 mm <sup>2</sup> : 16 A bei Leiterquerschnitt 2,5 mm <sup>2</sup> : 20 A bei Leiterquerschnitt 4 mm <sup>2</sup> : 25 A bei Leiterquerschnitt 6 mm <sup>2</sup> : 35 A

### Umgebungsbedingungen

Umgebungstemperatur	-60 °C ... +40 °C (T6) -60 °C ... +55 °C (T5)
Umgebungstemperatur	-76 °F ... +104 °F (T6) -76 °F ... +131 °F (T5)

### Mechanische Daten

Schutzart IP (IEC 60529)	IP66
Gehäusematerial	Polyesterharz, glasfaserverstärkt
Gehäuse Farbe	dunkelgrau
Entflammbarkeit gemäß	IEC/EN 60695 UL 94 ASTM D635
Silikonfrei	Nein
Zulässige Anzahl Leiter pro Klemmstelle, eindrätig	Mantelklemme M8,5 x 1 Leiterquerschnitt 1,5 mm <sup>2</sup> : Anzahl Leiter min. 2, max. 7 Leiterquerschnitt 2,5 mm <sup>2</sup> : Anzahl Leiter min. 2, max. 5 Leiterquerschnitt 4 mm <sup>2</sup> : Anzahl Leiter min. 2, max. 3 Leiterquerschnitt 6 mm <sup>2</sup> : Anzahl Leiter min. 2, max. 2
Zulässige Anzahl Leiter pro Klemmstelle, feindrätig vorbereitet, Aderendhülse aufgecrimpt	Mantelklemme M8,5 x 1 Leiterquerschnitt 1,5 mm <sup>2</sup> : Anzahl Leiter min. 2, max. 5 Leiterquerschnitt 2,5 mm <sup>2</sup> : Anzahl Leiter min. 2, max. 3 Leiterquerschnitt 4 mm <sup>2</sup> : Anzahl Leiter min. 2, max. 5
Zulässige Anzahl Leiter pro Klemmstelle, feindrätig unvorbereitet	Mantelklemme M8,5 x 1 Leiterquerschnitt 1,5 mm <sup>2</sup> : Anzahl Leiter min. 2, max. 5 Leiterquerschnitt 2,5 mm <sup>2</sup> : Anzahl Leiter min. 2, max. 3 Leiterquerschnitt 4 mm <sup>2</sup> : Anzahl Leiter min. 2, max. 5
Zulässige Anzahl Leiter pro Klemmstelle Hinweis	Alle Leiter einer Klemme müssen gleiche Querschnitte und gleiches Material aufweisen.
Deckel	Schraubdeckel
Deckelbefestigung	M4 Edelstahlschrauben, mit unverlierbaren Schrauben
Breite	115 mm
Breite Zoll	4,53 in
Höhe	115 mm
Höhe Zoll	4,53 in
Tiefe	64 mm
Tiefe Zoll	2,52 in
Verpackungseinheit	1

8118/121-800 Art. Nr. 133220

### Mechanische Daten

Gewicht	480 g
Gewicht	1,06 lb

### Montage / Installation

Deckelschraube 1 Anzugsdrehmoment	1,4 Nm
Deckelschraube 1 Anzugsdrehmoment lbf in	12,4 lbf in

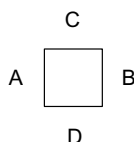
### Komponenten

Einführungen Einbaumöglichkeiten/Seite	ohne Bohrungen
Klemmen Typ 1	8 x Mantelklemme 6 mm <sup>2</sup>

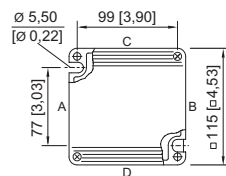
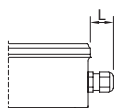
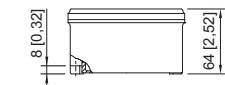
### Technische Zeichnung – Änderungen vorbehalten



8 Klemmen



### Maßzeichnung (alle Maße in mm [Zoll]) – Änderungen vorbehalten



Länge L

Überstandsmaß für Kabelverschraubung Reihe 8161:

bei M20: 25 ... 31 [0,98 ... 1,22]

bei M25: 27 ... 33 [1,06 ... 1,3]

bei M32: 32 ... 39 [1,26 ... 1,54]

Überstandsmaß für Kabelverschraubung mit

Zugentlastung Reihe HSK-K-MZ

bei M25: 41 [1,61]

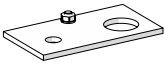
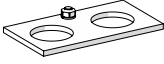
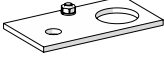
8118/.2.  
Gehäuse Gr. 2

## Zubehör

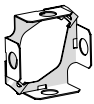
### Messingplatte mit Gewinde

		Art. Nr.
	8118 Gr. 2, Platte 56 x 40 mm [2,2 x 1,57 "] 2 x M20 x 1,5 mit M4 PE-Anschluss (rechts) einbaubar in Gehäuse Gr. 2 und Gr. 3	244072
	8118 Gr. 2, Platte 56 x 40 mm [2,2 x 1,57 "] 1 x M25 x 1,5 mit M4 PE-Anschluss (links) einbaubar in Gehäuse Gr. 2 und Gr. 3	211341
	8118 Gr. 3, Platte 74 x 40 mm [2,91 x 1,57 "] 2 x M20 x 1,5 mit M4 PE-Anschluss (mittig) einbaubar in Gehäuse Gr. 2 und Gr. 3	168915
	8118 Gr. 3/B, Platte 74 x 40 mm [2,91 x 1,57 "] 2 x M20 x 1,5 mit M4 PE-Anschluss (mittig) einbaubar in Gehäuse Gr. 2 und Gr. 3	244075

8118/121-800 Art. Nr. 133220

	8118 Gr. 3, Platte 74 x 40 mm [2,91 x 1,57 "] 1 x M20 x 1,5 + 1 x M10 mit M4 PE-Anschluss (mittig) einbaubar in Gehäuse Gr. 2 und Gr. 3	211342
	8118 Gr. 3, Platte 74 x 40 mm [2,91 x 1,57 "] 2 x M25 x 1,5 mit M4 PE-Anschluss (mittig) einbaubar in Gehäuse Gr. 2 und Gr. 3	168916
	8118 Gr. 3, Platte 74 x 40 mm [2,91 x 1,57 "] 1 x M25 x 1,5 + 1 x M10 mit M4 PE-Anschluss (mittig) einbaubar in Gehäuse Gr. 2 und Gr. 3	211343

### Ersatzteile

Winkel		Art. Nr.
	Winkel 8118 Gr. 2, für Abzweigdosen 4 x M25 einbaubar in Gehäuse Gr. 2	202959

Änderungen der technischen Daten, Maße, Gewichte, Konstruktionen und der Liefermöglichkeiten bleiben vorbehalten. Die Abbildungen sind unverbindlich.