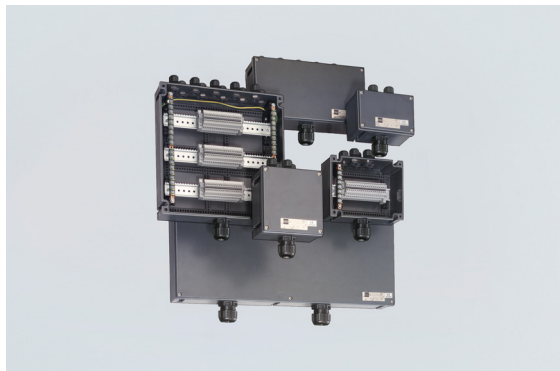


8146/1061-1TS35+1UT2,5 KK Ex e Art. Nr. 136714



- Vielseitige Ex-e-Klemmenkästen in verschiedenen Größen und Höhen, Schutzart IP66
- Individuelle Bestückung nach Kundenanforderung
- Gehäuse mit unverlierbaren Deckelschrauben, bei Bedarf Flansche an den Gehäuseseiten möglich

MY R. STAHL 8146A



Die Klemmenkästen der Reihe 8146 von R. STAHL bestehen aus hochwertigem, glasfaserverstärktem Polyesterharz und sind ideal für den Einsatz in rauen Umgebungsbedingungen. Mit acht Grundgrößen mit verschiedenen Höhen sind sie vielseitig einsetzbar. Nach Kundenbedarf werden sie mit Reihenklemmen bis zu 300 mm<sup>2</sup> bestückt, optional sind auch Flansche an mehreren Gehäuseseiten möglich.

### Technische Daten

#### Explosionsschutz

Geltungsbereich	Europäische Union (ATEX) IECEX United Kingdom
Einsatzbereich (Zonen)	1, 2, 21, 22
ATEX Bescheinigung Staub	PTB 01 ATEX 1016
Bescheinigungen	ATEX (PTB), Brasilien (ULB), IECEX (PTB), Indien (PESO), Kanada / USA (UL), Kanada (UL), Korea (KGS), Taiwan (ITRI), USA (UL), Volksrepublik China (NEPSI)
Schiffszulassung	DNV
Konformitätserklärungen	ATEX (EUK), Volksrepublik China (CCC)
Explosionsschutz Hinweis	Produktkennzeichnung kann abweichend sein. Seriengeräte sind mit ATEX und IECEX gekennzeichnet.

#### Mechanische Daten

Gehäusematerial	Polyesterharz, glasfaserverstärkt
Gehäuse Farbe	dunkelgrau
Entflammbarkeit gemäß	IEC/EN 60695 UL 94 ASTM D635
Silikonfrei	Nein
Gewicht	1,4 kg
Gewicht	3,09 lb

#### Montage / Installation

Deckelschraube 1 Anzugsdrehmoment lbf in	39,83 lbf in
--	--------------

#### Komponenten

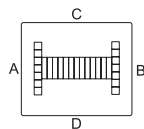
Flansche und Platten	ohne Flansch
Einführungen Einbaumöglichkeiten/Seite	ohne Bohrungen
Einführungen	keine

8146/1061-1TS35+1UT2,5 KK Ex e Art. Nr. 136714

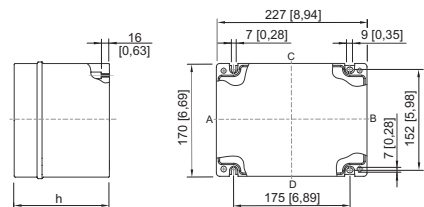
### Komponenten

Tragschiene	35 x 189 mm
Tragschiene Zoll	1,38 x 7,44 "
PE Schiene	7 x 4 mm <sup>2</sup>

### Technische Zeichnung – Änderungen vorbehalten



### Maßzeichnung (alle Maße in mm [Zoll]) – Änderungen vorbehalten



8146/.06.  
 8146/.061: h = 91 mm [3,58 in]  
 8146/.062: h = 131 mm [5,16 in]

### Ersatzteile

#### Messingplatte 2 mm für Flansche

Art. Nr.



für Flansch Größe 1 (68 x 128 mm)

136888

#### Messingplatte 2 mm für Gehäuse

Art. Nr.



für  
 8146/.051, 8146/.052 (Gehäuseseiten C / D)  
 8146/.061, 8146/.062 (Gehäuseseiten A / B)  
 8146/.071, 8146/.072 (Gehäuseseiten A / B)

136921

für  
 8146/.061, 8146/.062 (Gehäuseseiten C / D)

136933

#### Messingplatte 3 mm für Flansche

Art. Nr.

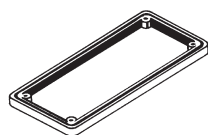


für Flansch Größe 1 (68 x 128 mm)

136201

#### Rahmen

Art. Nr.



Größe 1, 68 x 128 mm

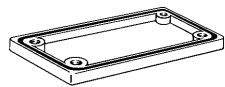
135974

8146/1061-1TS35+1UT2,5 KK Ex e Art. Nr. 136714

---

**Flansch**

**Art. Nr.**



Größe 1: 68 x 128 mm, 5,8 mm dick

136032

Größe 1: 68 x 128 mm, 2,8 mm dick

135978

Änderungen der technischen Daten, Maße, Gewichte, Konstruktionen und der Liefermöglichkeiten bleiben vorbehalten. Die Abbildungen sind unverbindlich.