

G162C1-25-3 Art. Nr. 138589



- Mehr Sicherheit durch Verhinderung von Kondensationsfeuchtigkeit in Gehäusen
- Ständiger Druckausgleich zwischen Gehäuse und Umgebung
- Industrieausführung, Schutzart max. IP65

MY R. STAHL G162A

Die Klimastutzen der Reihe G162 von R. STAHL sorgen für einen ständigen Druckausgleich zwischen dem Gehäuseinnenraum und der umgebenden Atmosphäre. Diese Belüftung verhindert, dass Feuchtigkeit über die Dichtungen ins Gehäuse eintritt und dort kondensiert. Die Klimastutzen bestehen aus Formstoff und entsprechen maximal den Anforderungen der Schutzart IP65.

Technische Daten

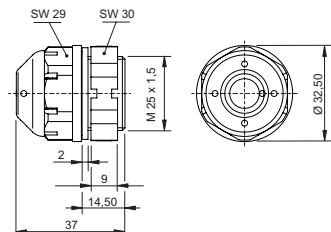
Umgebungsbedingungen

Umgebungstemperatur	-40 °C ... +70 °C
---------------------	-------------------

Mechanische Daten

Schutzart (IP)	IP65
Werkstoff	Polyamid, glasfaserverstärkt
Silikonfrei	Ja
Eckmaß	32,5 mm
Gewindegröße	M25
Gewindesteigung	1,5 mm
Mutter vorhanden	mit Mutter
Verpackungseinheit	1
Gewicht	20 g
Gewicht	0,04 lb

Maßzeichnung (alle Maße in mm [Zoll]) – Änderungen vorbehalten



Änderungen der technischen Daten, Maße, Gewichte, Konstruktionen und der Liefermöglichkeiten bleiben vorbehalten. Die Abbildungen sind unverbindlich.