

8171/20-ZL-C147 Art. Nr. 139144



- Stromzuführung in Ex d Gehäuse
- Zünddurchschlagsicher und gegen Gehäusewandung isoliert
- Ausführung mit: Schlitzklemmen, Bügelklemmen, Lötanschlüssen
- Für Spannungen bis max. 1000 V und Ströme bis max. 630 A

MY R. STAHL 8171A



Die Leitungsdurchführungen sind als Stromzuführung in Gehäuse der Zündschutzart "Druckfeste Kapselung" zugelassen.

Sie werden zünddurchschlagsicher und isoliert in die Gehäusewandung eingebracht.

Der Durchführungsbolzen ist mittig innerhalb eines Gewinderings angeordnet und die Teile sind mit hochwertigem, kriechstromfestem Isolierstoff (Epoxidharz) zu einer untrennbaren Einheit verbunden.

Für die in das Ex e Gehäuse ragenden Anschlussklemmstellen gelten erhöhte Kriech- und Luftstrecken nach IEC/EN 60079-7.

Die Leitungsdurchführungen sind gegen Selbstlockerung zu sichern.

Technische Daten

Explosionsschutz	
Ex-Ausführung	Ja
Einsatzbereich (Zonen)	1 2
IECEX Bescheinigung Gas	IECEX PTB 06.0080U
IECEX Gasexplosionsschutz	Ex de IIC Gb
ATEX Bescheinigung Gas	PTB 00 ATEX 1066 U
ATEX Gasexplosionsschutz	II 2 G Ex de IIC Gb
Bescheinigungen	ATEX (PTB), IECEX (PTB), Volksrepublik China (CQST)
Elektrische Daten	
Bemessungsbetriebsspannung AC	400 V
Bemessungsbetriebsstrom	10 A
Umgebungsbedingungen	
Umgebungstemperatur	-55 °C ... +130 °C
Mechanische Daten	
Material Durchführungsbolzen	Kupfer
Material Pressmasse	Epoxydharz
Anschlussklemme Ex d	Lötanschluss
Anschlussklemme Ex e	Zylinderschraube
Anschlussquerschnitt	2,5 mm ²
Anzahl der Bolzen	1
Schlüsselweite	SW14
Gewindegröße	M10
Gewindesteigung	1

8171/20-ZL-C147 Art. Nr. 139144

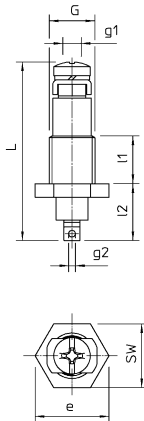
Mechanische Daten

Gewicht	116 g
Gewicht	0,26 lb

Montage / Installation

Anzugsdrehmoment	8 Nm
------------------	------

Maßzeichnung (alle Maße in mm [Zoll]) – Änderungen vorbehalten



8171/20-ZL

Änderungen der technischen Daten, Maße, Gewichte, Konstruktionen und der Liefermöglichkeiten bleiben vorbehalten. Die Abbildungen sind unverbindlich.