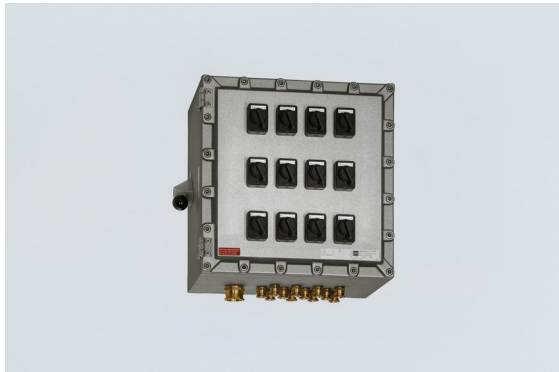


8264/5-ExV-01-12L16C1P-D Art. Nr. 143210



- Gehäuse der Zündschutzart Ex d
- Mit Leitungsschutzschalter Auslösecharakteristik C
- Mit Fehlerstromschutzschalter und Überstromauslöser Auslösecharakteristik B bzw. C
- Vorteil: kurze Lieferzeiten

MY R. STAHL 8264A



Die Licht- und Heizkreisverteilungen der Reihe 8264/-ExV CUBE_x von R. STAHL sind modular aufgebaut und daher in vielen kurzfristig lieferbaren Standardvarianten erhältlich, weitere Ausführungen sind auf Anfrage möglich. Sie sind leicht, seewasserfest und für einen großen Temperaturbereich geeignet. Die Ex-d-Gehäuse werden mit Schrauben oder Schiene an der Wand befestigt.

Technische Daten

Explosionsschutz	
Einsatzbereich (Zonen)	1, 2, 21, 22
IECE _x Bescheinigung Gas	IECE _x KEM 07.0051 X
IECE _x Gasexplosionsschutz	Ex db IIB+H2 / IIB T6 / T4 Gb
IECE _x Bescheinigung Staub	IECE _x KEM 07.0051 X
IECE _x Staubexplosionsschutz	Ex tb IIIC T95 °C / T130 °C Db
ATEX Bescheinigung Gas	KEMA 01 ATEX 2145 X
ATEX Gasexplosionsschutz	Ⓔ II 2 G Ex db IIB+H2 / IIB T6 / T4 Gb
ATEX Bescheinigung Staub	KEMA 01 ATEX 2145 X
ATEX Staubexplosionsschutz	Ⓔ II 2 D Ex tb IIIC T95 °C / T130 °C Db
Bescheinigungen	ATEX (DEK), Brasilien (ULB), IECE _x (DEK), Indien (PESO), Kanada / USA (UL), Korea (KGS), Taiwan (ITRI), Volksrepublik China (NEPSI)
Konformitätserklärungen	ATEX (EUK), Volksrepublik China (CCC)
Elektrische Daten	
Bemessungsbetriebsspannung AC	230 ... 400 V
Bemessungsbetriebsstrom	100 A (T6)
Bemessungsbetriebsstrom	100 A
Layout Nr.	01
Frequenzbereich	50 – 60 Hz
Umgebungsbedingungen	
Umgebungstemperatur	-20 °C ... +40 °C (IIB+H2 T6) (T95 °C) -55 °C ... +60 °C (IIB T4)
Mechanische Daten	
Schutzart (IP)	IP65
Schutzart (IP) (IEC 60529)	IP65
Gehäusematerial	Aluminium, seewasserbeständig
Material Hinweis	auch in Edelstahl erhältlich
Anschlussklemmen feindrätig max.	35 mm ²

8264/5-ExV-01-12L16C1P-D Art. Nr. 143210

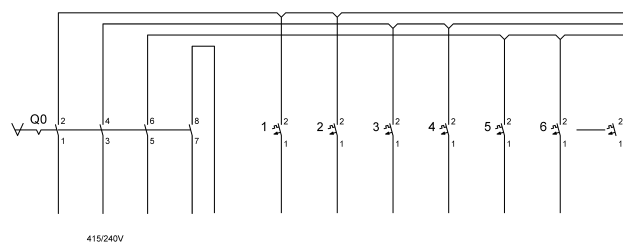
Mechanische Daten

Breite	480 mm
Höhe	480 mm
Tiefe	340 mm
Schlagfestigkeit (IEC 60079)	7 J
Gewicht	100 kg
Gewicht	220,46 lb

Komponenten

Abschließvorrichtung vorhanden	Ja
Einbauteil 1	1 x Last- und Motorschalter
Einbauteil 2	12 x Leitungsschutzschalter 1-pole 16 A / C
Einführung 1	1 x M50 x 1,5
Einführung 2	12 x M20 x 1,5

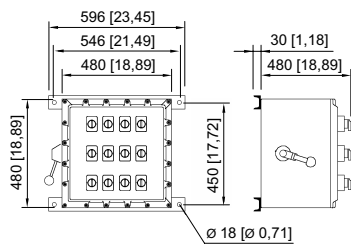
Technische Zeichnung – Änderungen vorbehalten



PE

Schaltplan 8146/5-ExV-...1P-D; 8264/5-ExV-...
.....1P-D

Maßzeichnung (alle Maße in mm [Zoll]) – Änderungen vorbehalten



Layout 01

Änderungen der technischen Daten, Maße, Gewichte, Konstruktionen und der Liefermöglichkeiten bleiben vorbehalten. Die Abbildungen sind unverbindlich.