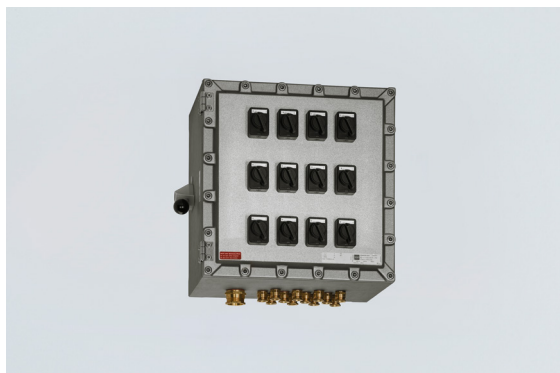


Applikationen Niederspannungssysteme

Heizkreisverteilungen mit Fehlerstromschutzschalter mit Überstromauslöser

8264/5-ExV-01-12H16B1N-D Art. Nr. 143214



- Gehäuse der Zündschutzart Ex d
- Mit Leitungsschutzschalter Auslösecharakteristik C
- Mit Fehlerstromschutzschalter und Überstromauslöser Auslösecharakteristik B bzw. C
- Vorteil: kurze Lieferzeiten

MY R. STAHL 8264A



Die Licht- und Heizkreisverteilungen der Reihe 8264/-ExV CUBEx von R. STAHL sind modular aufgebaut und daher in vielen kurzfristig lieferbaren Standardvarianten erhältlich, weitere Ausführungen sind auf Anfrage möglich. Sie sind leicht, seewasserfest und für einen großen Temperaturbereich geeignet. Die Ex-d-Gehäuse werden mit Schrauben oder Schiene an der Wand befestigt.

Technische Daten

Explosionsschutz

Einsatzbereich (Zonen)	1, 2, 21, 22
IECEX Bescheinigung Gas	IECEX KEM 07.0051 X
IECEX Gasexplosionsschutz	Ex db IIB+H2 / IIB T6 / T4 Gb
IECEX Bescheinigung Staub	IECEX KEM 07.0051 X
IECEX Staubexplosionsschutz	Ex tb IIIC T95 °C / T130 °C Db
ATEX Bescheinigung Gas	KEMA 01 ATEX 2145 X
ATEX Gasexplosionsschutz	Ex II 2 G Ex db IIB+H2 / IIB T6 / T4 Gb
ATEX Bescheinigung Staub	KEMA 01 ATEX 2145 X
ATEX Staubexplosionsschutz	Ex II 2 D Ex tb IIIC T95 °C / T130 °C Db
Bescheinigungen	ATEX (DEK), Brasilien (ULB), IECEX (DEK), Indien (PESO), Kanada / USA (UL), Korea (KGS), Taiwan (ITRI), Volksrepublik China (NEPSI)
Konformitätserklärungen	ATEX (EUK), Volksrepublik China (CCC)

Elektrische Daten

Bemessungsbetriebsspannung AC	230 ... 400 V
Bemessungsbetriebsstrom	100 A (T6)
Bemessungsbetriebsstrom	100 A
Layout Nr.	01
Frequenzbereich	50 – 60 Hz

Umgebungsbedingungen

Umgebungstemperatur	-20 °C ... +40 °C (IIB+H2 T6) (T95 °C) -55 °C ... +60 °C (IIB T4)
---------------------	--

Mechanische Daten

Schutzart (IP)	IP65
Schutzart (IP) (IEC 60529)	IP65
Gehäusematerial	Aluminium, seewasserbeständig
Material Hinweis	auch in Edelstahl erhältlich
Anschlussklemmen feindrätig max.	35 mm ²

Applikationen Niederspannungssysteme

Heizkreisverteilungen mit Fehlerstromschutzschalter mit Überstromauslöser

8264/5-ExV-01-12H16B1N-D Art. Nr. 143214



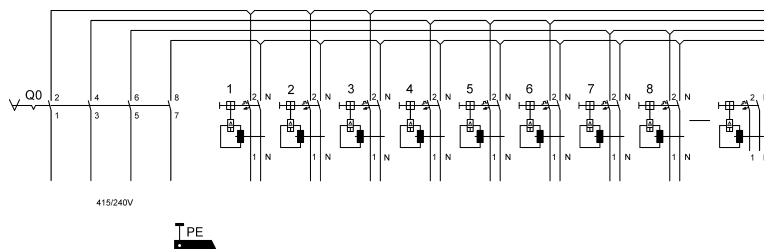
Mechanische Daten

Breite	480 mm
Höhe	480 mm
Tiefe	340 mm
Schlagfestigkeit (IEC 60079)	7 J
Gewicht	100 kg
Gewicht	220,46 lb

Komponenten

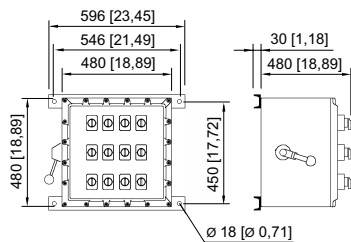
Abschließvorrichtung vorhanden	Ja
Einbauteil 1	1 x Last- und Motorschalter
Einbauteil 2	12 x Fehlerstromschutzschalter 1-polig 16 A+N/30 mA/B
Einführung 1	1 x M50 x 1,5
Einführung 2	12 x M20 x 1,5

Technische Zeichnung – Änderungen vorbehalten



Schaltplan 8146/5-ExV-...-.....1N-D; 8264/5-ExV-...
.....1N-D

Maßzeichnung (alle Maße in mm [Zoll]) – Änderungen vorbehalten



Layout 01

Änderungen der technischen Daten, Maße, Gewichte, Konstruktionen und der Liefermöglichkeiten bleiben vorbehalten. Die Abbildungen sind unverbindlich.