

- Zur Versorgung von Feldgeräten mit eigensicherer Hilfsenergie, Varianten für viele Anwendungsfälle
- Flexible und platzsparende Geräte mit einfacher Installation auf Hutschiene
- Reduzierte Lagerhaltung durch einheitliche Vorsicherung

MY R. STAHL 9004A



Die einkanaligen INTRINSPAK-Sicherheitsbarrieren der Reihe 9004 von R. STAHL eignen sich durch ihre elektronische Strombegrenzung besonders für die Versorgung von Feldgeräten mit eigensicherer Hilfsenergie. Sie haben eine besonders gute Leistungsausbeute und sind in vielen Varianten für Stromkreise mit negativen oder positiven Potential erhältlich, auch für unregelmäßige Stromversorgungen.

Technische Daten

Explosionsschutz

Einsatzbereich (Zonen)	2
Ex Schnittstelle Zone	1, 2, 21, 22
IECEX Bescheinigung Gas	IECEX PTB 12.0003X
IECEX Gasexplosionsschutz	Ex ec [ib Gb] IIC T4 Gc
IECEX Bescheinigung Staub	IECEX PTB 12.0003X
IECEX Staubexplosionsschutz	[Ex ib Db] IIIC
ATEX Bescheinigung Gas	PTB 02 ATEX 2008 X
ATEX Gasexplosionsschutz	⊕ II 3 (2) G Ex ec [ib Gb] IIC T4 Gc
ATEX Bescheinigung Staub	PTB 02 ATEX 2008 X
ATEX Staubexplosionsschutz	⊕ II (2) D [Ex ib Db] IIIC
Bescheinigungen	ATEX (PTB), IECEX (PTB), Kanada (CSA)
Installation	in Zone 2, Division 2 und im sicheren Bereich
Weitere Angaben	siehe jeweilige Bescheinigung und Betriebsanleitung

Sicherheitstechnische Daten

Maximale Spannung U_o	16,8 V
Maximaler Strom I_o	50 mA
Maximale Leistung P_o	840 mW
Max. zulässige äußere Kapazität C_o für IIC	0,23 μ F
Max. zulässige äußere Induktivität L_o für IIC	0,86 mH
Max. zulässige äußere Kapazität C_o für IIB	1,7 μ F
Max. zulässige äußere Induktivität L_o für IIB	2,5 mH
Eigensichere Grenzwerte Induktivität L_o / Kapazität C_o	Gemeinsam anschließbare Induktivität L_o / Kapazität C_o

9004/01-168-050-001 Art. Nr. 159060

IIC	L _o [mH]			0,860 mH	0,200 mH
	C _o [μF]			0,160 μF	0,230 μF
IIB	L _o [mH]	2,500 mH	2 mH	1 mH	0,200 mH
	C _o [μF]	1,200 μF	1,30 μF	1,60 μF	1,70 μF

Elektrische Daten

Anzahl der Kanäle	1
Spannungsart	DC
Maximaler Widerstand R _{max}	30 Ω
Minimaler Widerstand R _{min}	26 Ω
Max. Ausgangsstrom I _{max}	40 mA
Potential	Positiv
Übertragungsfrequenz Kanal 1	≤ 10 kHz
Leckstrom I _{leck} bei U _N	≤ 2 μA
Zus. Spannungsabfall	0,9 V

Hilfsenergie

Nennspannung	12 V
Versorgung	geregelt

Ausgang

Temperatureinfluss	≤ 0,25 %/10K
--------------------	--------------

Umgebungsbedingungen

Umgebungstemperatur	-20 °C ... 60 °C
Umgebungstemperatur	-4°F ... +140°F
Lagertemperatur	-20 °C ... 75 °C
Lagertemperatur	-4°F ... +167°F
Maximale relative Feuchte	95 % im Mittel, keine Betauung

Mechanische Daten

Schutzart (IP)	IP40
Schutzart (IP) Klemmen	IP20
Gehäusematerial	Polyamid 6 GF
Anzahl der Anschlussklemmen	4
Anschlussquerschnitt max.	1,5 mm ²
Anschlussquerschnitt AWG	16 AWG
Art der Anschlussleitung	feindrätig eindrätig
Breite	103 mm
Breite Zoll	4,09 in
Länge	12 mm
Länge Zoll	0,48 in
Einbautiefe	72 mm
Einbautiefe Zoll	2,76 in
Gewicht	116 g
Gewicht	0,26 lb

Montage / Installation

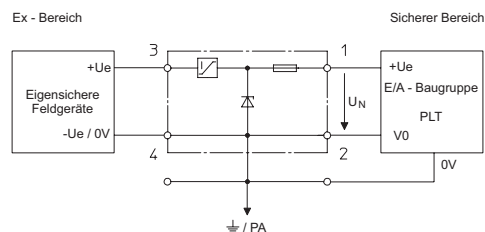
Anschlussquerschnitt Erdung	4 mm ²
Leiterquerschnitt Erdung AWG	12 AWG
Anschlussart	2 PA

9004/01-168-050-001 Art. Nr. 159060

Montage / Installation

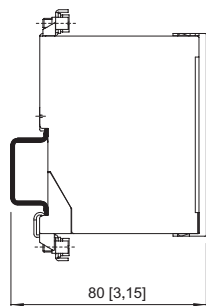
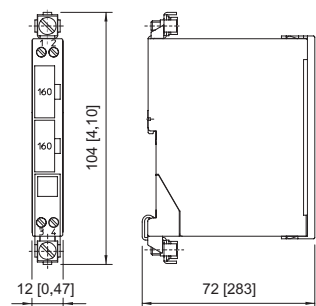
Min. Drehmoment Nm	0,5 N · m
Min. Drehmoment lb / in	4,43 lb / in
Max. Drehmoment Nm	0,6 N · m
Max. Drehmoment lb / in	5,31 lb / in

Technische Zeichnung – Änderungen vorbehalten

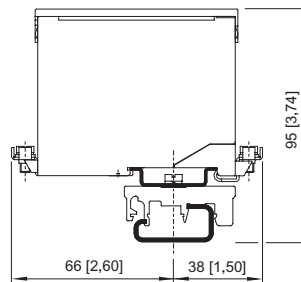


Ein-Kanal-Sicherheitsbarrieren mit elektronischer Strombegrenzung für positives Potential

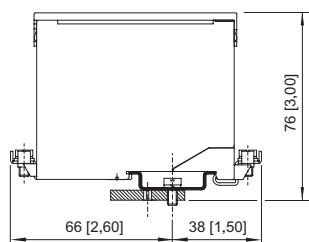
Maßzeichnung (alle Maße in mm [Zoll]) – Änderungen vorbehalten



montiert auf Tragschiene NS 35/15



montiert auf Tragschiene NS 32 mit Adapter und Klemmfuß aus Formstoff



montiert auf Montageplatte mit Adapter

Zubehör

Reihen клемме

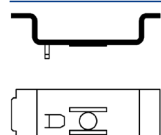


Phoenix Contact Reihen клемме UT 4-PE
Phoenix Contact Reihen клемме UT 6-PE

Art. Nr.

113057
113058

Adapter



Der Adapter erlaubt die Montage einer Sicherheitsbarriere auf dem Klemmfuß (Art. Nr. 165283) oder einer Montageplatte einer Vorgängerbaureihe.

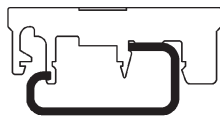
Art. Nr.

158826

9004/01-168-050-001 Art. Nr. 159060

Klemmfuß Formstoff

Art. Nr.

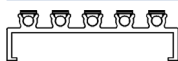


Ermöglicht die Montage der Sicherheitsbarriere auf einer G-Schiene.
Die Sicherheitsbarriere wird über den Adapter (Art. Nr. 158826) montiert.

165283

Sicherungshalter

Art. Nr.



Sicherungshalter wird an der Seite einer Sicherheitsbarriere aufgeklipst und kann mit bis zu 5 Vorsicherungen (Ersatz) bestückt werden.

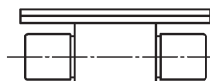
158834



Ersatzteile

Vorsicherung

Art. Nr.



Für alle Sicherheitsbarrieren der Reihen 9001, 9002 und 9004
Verpackungseinheit: 5 Stück

158964

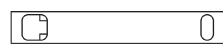
Beschriftungsträger

Art. Nr.



Transparente Abdeckung für die Beschriftung

158977



Änderungen der technischen Daten, Maße, Gewichte, Konstruktionen und der Liefermöglichkeiten bleiben vorbehalten. Die Abbildungen sind unverbindlich.