

8006/4-007-00 Art. Nr. 169497



- Einsatzbar als Motor-, Haupt- und Lasttrennschalter, sowie als Steuerschalter
- Bemessungsbetriebsspannung bis 690 V AC und 220 V DC
- Verschiedene Schaltabwicklungen verfügbar

MY R. STAHL 8006B



Die Last- und Motorschalter der Reihe 8006/4 von R. STAHL verfügen über Trenneigenschaften und haben AC-3 und DC-23 Schaltvermögen. Sie eignen sich daher als Motorschalter oder Hauptschalter und können zusätzlich als Steuerschalter genutzt werden. Sie sind mit verschiedenen Schaltabwicklungen von 2-polig bis 12-polig verfügbar.

Technische Daten

Explosionsschutz

Einsatzbereich (Zonen)	1, 2
IECEX Bescheinigung Gas	IECEX PTB 06.0018U
IECEX Gasexplosionsschutz	Ex db eb IIC T6 Gb
ATEX Bescheinigung Gas	PTB 01 ATEX 1021 U
ATEX Gasexplosionsschutz	Ex II 2 G Ex db eb IIC T6 Gb
Bescheinigung FMus	3044997
Bescheinigung cFM	3044997C
Bescheinigung cULus	20131017-E182378
Bescheinigungen	ATEX (PTB), Brasilien (ULB), IECEX (PTB), Kanada / USA (UL), Kanada (FM), Kanada (UL), USA (FM), USA (UL), Volksrepublik China (CQST)

Elektrische Daten

Bemessungsbetriebsspannung DC	220 V
Bemessungsbetriebsstrom bei AC	690 V / 25 A 500 V / 32 A
Bemessungsbetriebsstrom bei DC	25 A
Gebrauchskategorie Hinweis	gemäß IEC/EN60947-3; IEC/EN 60947-4-1; IEC/EN 60947-5-1
Gebrauchskategorie AC-15	400 V, 10 A
Gebrauchskategorie AC-23	690 V, 25 A
Gebrauchskategorie AC-3	690 V, 25 A 500 V, 32 A
Gebrauchskategorie DC-1 (3 Strombahnen in Reihe)	220 V, 25 A
Gebrauchskategorie DC-1 (2 Strombahnen in Reihe)	120 V, 25 A
Gebrauchskategorie DC-1 (1 Strombahn)	60 V, 25 A
Polzahl	2
Kurzschlussfestigkeit	20 kA
Kurzschlusschutz max.	35 A

8006/4-007-00 Art. Nr. 169497

Elektrische Daten

Auslösecharakteristik	gG
-----------------------	----

Umgebungsbedingungen

Umgebungstemperatur	-50 °C ... +70 °C
Umgebungstemperatur	-58 °F ... 158 °F

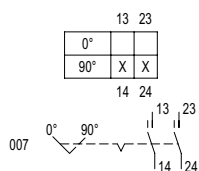
Mechanische Daten

Schutzart (IP)	IP00
Schutzart Hinweis	IP20 mit Abdeckung: siehe Zubehör
Gehäusematerial	Epoxidharz
Kontaktmaterial	silber-zinnoxid
Sockel	ohne Anschluss
Anschlussquerschnitt eindrätig	1.5 ... 6 mm ²
Anschlussquerschnitt feindrätig	1.5 ... 6 mm ²
Anzahl der Schaltstellungen	2
Baugruppe für Schaltabwicklung	007
Kontakte	2 Schließer
Lebensdauer min.	2 x 10 ⁵ Schaltspiele
Detaillierte Polzahl	2 P
Gewicht	260 g
Gewicht	0,57 lb

Montage / Installation

Anschlussart	Schraubklemme
Anschlussklemmen eindrätig max. USA	10 AWG

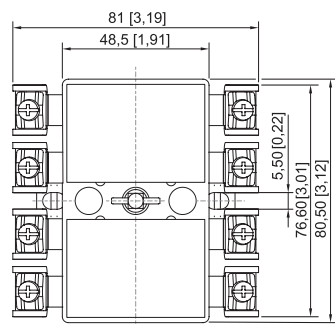
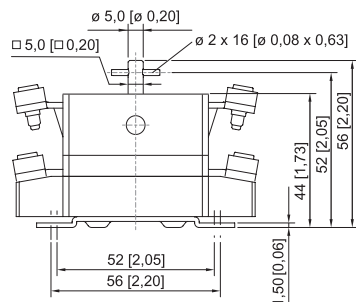
Technische Zeichnung – Änderungen vorbehalten



Schaltabwicklung 8006/4-007-00

8006/4-007-00 Art. Nr. 169497

Maßzeichnung (alle Maße in mm [Zoll]) – Änderungen vorbehalten



Last- und Motorschalter Reihe 8006/4, 1-polig und 2-polig

Zubehör

Drehgriff Maxi BG736



8602C3-736-B-XXX-E08
 Ø 64 mm
 Farbe Griff: Schwarz
 Farbe Schutzkragen: Schwarz
 Fronttafeleinbau
 -20 °C ... 60 °C
 Silikonfrei: Ja
 Abschließbarkeit (max. 3-fach) kann durch beiliegende Verschlusssteile selbst bestimmt werden.
 Abschließbare Griffposition: nicht festgelegt.
 In den unmontierten Baugruppen ist das Standardschild 0/OFF-I/ON und das lange Kuppelungsteil beigelegt.
 Andere Schilder müssen zusätzlich bestellt werden.

Art. Nr.

318417

8602C3-736-S-XXX-E08
 Ø 64 mm
 Farbe Griff: Schwarz
 Farbe Schutzkragen: Schwarz
 Fronttafeleinbau
 -60 °C ... 70 °C
 Silikonfrei: Nein
 Abschließbarkeit (max. 3-fach) kann durch beiliegende Verschlusssteile selbst bestimmt werden.
 Abschließbare Griffposition: nicht festgelegt.
 In den unmontierten Baugruppen ist das Standardschild 0/OFF-I/ON und das lange Kuppelungsteil beigelegt.
 Andere Schilder müssen zusätzlich bestellt werden.

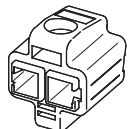
318418

8006/4-007-00 Art. Nr. 169497

Drehgriff Maxi BG737

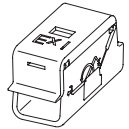
		Art. Nr.
	8602C3-737-B-XXX-E08 Ø 64 mm Farbe Griff: Rot Farbe Schutzkragen: Gelb Fronttafeleinbau -20 °C ... 60 °C Silikonfrei: Ja Abschließbarkeit (max. 3-fach) kann durch beiliegende Verschlusssteile selbst bestimmt werden. Abschließbare Griffposition: nicht festgelegt. In den unmontierten Baugruppen ist das Standardschild 0/OFF-I/ON und das lange Kuppelungsteil beigelegt. Andere Schilder müssen zusätzlich bestellt werden.	318419
	8602C3-737-S-XXX-E08 Ø 64 mm Farbe Griff: Rot Farbe Schutzkragen: Gelb Fronttafeleinbau -60 °C ... 70 °C Silikonfrei: Nein Abschließbarkeit (max. 3-fach) kann durch beiliegende Verschlusssteile selbst bestimmt werden. Abschließbare Griffposition: nicht festgelegt. In den unmontierten Baugruppen ist das Standardschild 0/OFF-I/ON und das lange Kuppelungsteil beigelegt. Andere Schilder müssen zusätzlich bestellt werden.	318420

IP20-Abdeckung

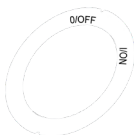

		Art. Nr.
	1 Stück je Kontakt ist eine IP20-Abdeckung notwendig	204108

Ersatzteile

Ex i Abdeckung


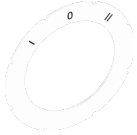
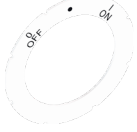
		Art. Nr.
	zum Anschluss eigensicherer Stromkreise (2 Stück)	213610

Schilder für Drehgriff Maxi BG736, BG737

		Art. Nr.
	Ø 58,5 0/OFF I/ON	274882
	Ø 58,5 0 BETRIEB I	263982

8006/4-007-00 Art. Nr. 169497

Schilder für Drehgriff Maxi BG736, BG737

		Art. Nr.
	Ø 58,5 0 I II	318507
	Ø 58,5 I 0 II	318502
	Ø 58,5 0/OFF • I/ON	318459

Änderungen der technischen Daten, Maße, Gewichte, Konstruktionen und der Liefermöglichkeiten bleiben vorbehalten. Die Abbildungen sind unverbindlich.