

# Installationsgeräte

## Pilzdrucktaster 55 mm

### schwarz

### 8602C3-703-S



- Druck-, Pilzdruck-, Pilzschlüssel-, Pilzsperr-, Doppeldruck- und Leuchtdrucktaster, Drehgriff, Schlüsselschalter, Potentiometer- und Leuchtmeldervorsatz
- Ein axialer Betätigungsvorsatz kann bis zu vier Kontaktelemente der Reihe 8082 betätigen
- Schlüssel- und Drehschalter jederzeit codierbar als „rastend/tastend“ bzw. „Schlüssel nicht abziehbar“

WebCode **8602A**



Die Betätigungsvorsätze der Reihe 8602/3 können aufgrund ihrer besonderen technischen Eigenschaften den extremsten Bedingungen standhalten. Neben der Einsatzmöglichkeit bei einer Umgebungstemperatur von -60 °C bis +70 °C, wird der IP Schutz von IP66 gemäß EN 60529 eingehalten. Auch ist es möglich bis zu vier Kontaktelemente der Reihe 8082 mit einem einzelnen axialen Betätigungsvorsatz der Reihe 8602/3 zu betätigen.

Neuartig und einzigartig ist die Kodierungsmöglichkeit der Schlüssel- und Drehschalter. Durch die integrierte Kodierung ist es jederzeit möglich ohne zusätzliches Zubehör die Funktionen "rastend/tastend" und / oder "Schlüssel nicht abziehbar" einzustellen. Ein vielfältiges Zubehör von Schildträgern und Abschließvorrichtungen ist verfügbar.

## Technische Daten

### Explosionsschutz

Einsatzbereich (Zonen)	1 2 21 22
IECEx Bescheinigung Gas	IECEx PTB 13.0047U
IECEx Gasexplosionsschutz	Ex eb IIC Gb
IECEx Bescheinigung Staub	IECEx PTB 13.0047 U
IECEx Staubexplosionsschutz	Ex tb IIIC Db
ATEX Bescheinigung Gas	PTB 13 ATEX 1019 U
ATEX Gasexplosionsschutz	Ex II 2 G Ex eb IIC Gb
ATEX Bescheinigung Staub	PTB 13 ATEX 1019 U
ATEX Staubexplosionsschutz	Ex II 2 D Ex tb IIIC Db
UL Bescheinigung Gas	E182378 V4 S2
Bescheinigungen	ATEX (PTB), Brasilien (ULB), EAC (CCVE), IECEx (PTB), Indien (PESO), Kanada / USA (UL), Korea (KGS)

### Umgebungsbedingungen

Umgebungstemperatur	-60 °C ... +70 °C
Umgebungstemperatur	-76 °F ... +158 °F
Lagertemperatur	-60 °C ... +70 °C
Lagertemperatur	-76 °F ... +158 °F
Verwendung in Höhe	< 2000 m
Verschmutzungsgrad	3

# Installationsgeräte

## Pilzdrucktaster 55 mm

### schwarz

### 8602C3-703-S



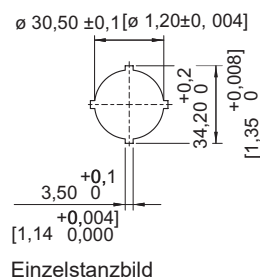
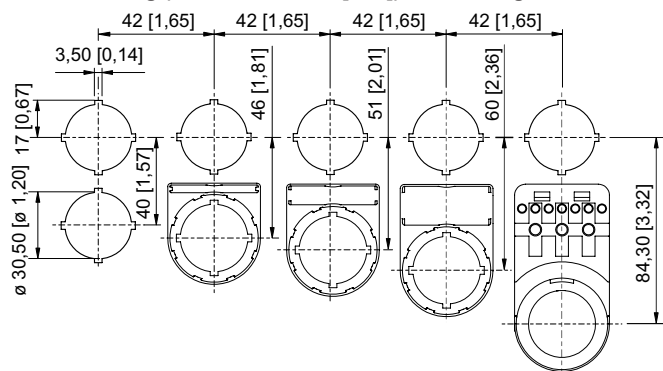
#### Mechanische Daten

Schutzart (IP)	IP66
Hinweis zu Schutzart	gemäß IEC/EN 60529
Gehäusematerial	Polyamid
Silikonfrei	Nein
Baugruppe	703
Durchmesser	55 mm
Lebensdauer min.	10 <sup>6</sup> Betätigungen
Schlagfestigkeit (IEC 60079)	7 J
Schlagfestigkeit (IEC 62262)	min. IK08
Farbe	schwarz
Befestigung	Gewindeausführung
Bezeichnungsschild	schwarz, Leerschild ohne Text
Dichtung	Silikon
Verpackungseinheit	1
Gewicht	0,055 kg
Gewicht	0,12 lb

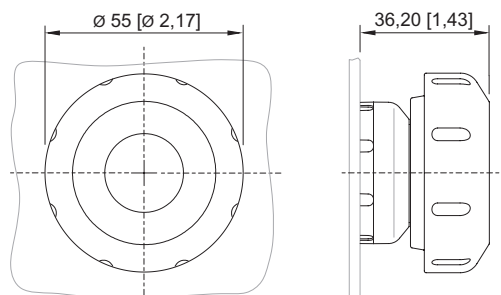
#### Montage / Installation

Anzugsdrehmoment	3 Nm
Anzugsdrehmoment lbf in	26,55 lbf in

#### Maßzeichnung (alle Maße in mm [Zoll]) – Änderungen vorbehalten



#### Einbaurastermaß mit / ohne Zusatz-Bezeichnungsschild



8602/3-014 Pilzdrucktaster rot / schwarz  
 8602/3-703 Pilzdrucktaster schwarz / schwarz  
 Betätigungsvorsatz mit axialer Betätigung

#### Zubehör

**Installationsgeräte**  
**Pilzdrucktaster 55 mm**  
**schwarz**  
**8602C3-703-S**



**Bezeichnungsschilder für Drucktaster und Wahlschalter**

**Art. Nr.**

	blau Leerschild ohne Text	215427
	gelb Leerschild ohne Text	215428
	rot Leerschild ohne Text	215423
	grün Leerschild ohne Text	215424
	weiß Leerschild ohne Text	215426
	schwarz Leerschild ohne Text	215425
	schwarz Text: I	227747
	grün Text: I	227750
	schwarz Text: EIN	227808
	weiß Text: I	227751
	schwarz Text: II	227754

**Installationsgeräte**  
 Pilzdrucktaster 55 mm  
 schwarz  
 8602C3-703-S



	grün Text: II	227753
	rot Text: O	227740
	schwarz Text: O	227741
	rot Symbol: Drehpfeil rechts	272628
	schwarz Symbol: gerader Pfeil 45°	227778
	rot Text: OFF	227814
	rot Text: AUS	227810
	schwarz Text: AUS	227811
	rot Text: STOP	227804
	blau Text: RESET	227926
	grün Text: START	227801


**Ersatzteile**

**Spezialschlüssel**


**Art. Nr.**


**Installationsgeräte**  
**Pilzdrucktaster 55 mm**  
**schwarz**  
**8602C3-703-S**




	zum Festziehen der Kunststoffgegenmutter	169101
--	--	--------

**Druckplatten** **Art. Nr.**


	Ø 37 mm 3 Kontaktelemente	215436
--	------------------------------	--------

	Ø 48,5 mm 4 Kontaktelemente	215437
--	--------------------------------	--------


**Träger für Fronteinbau** **Art. Nr.**

	8602/3 Träger für Kabelkanal	248673
--	------------------------------	--------

**Adapter für Fronteinbau** **Art. Nr.**

	8602/3 Fronteinbau für Leuchtmelder Reihe 8010/6 und Kontaktelement Reihe 8082/3	227038
--	--	--------

**Kontaktelement 8082/3** **Art. Nr.**

	für Fronteinbau Öffner	240898
	für Fronteinbau Schließer	240899

Änderungen der technischen Daten, Maße, Gewichte, Konstruktionen und der Liefermöglichkeiten bleiben vorbehalten. Die Abbildungen sind unverbindlich.