

Signalgeräte

akustisches Signalgerät akustischer Signalgeber

Druckfest gekapselt

YA90/C-D-UL-RN-ST-00-00-00 Art. Nr. 205365



- Hupe: Direktional / max. 115 dB(A)
- Zündschutzart: Ex d
- Schutzklasse: IP66 (IEC 60529)
- Korrosionsbeständiges GRP - Gehäuse
- Befestigungsbügel inklusive
- 32 standardisierte Signaltöne vorkonfiguriert (PFEER / UKOOA kompatibel)
- 2 unabhängige Signaltöne wählbar
- Telefonanlagen-Anschluss optional bestellbar
- Leitungsüberwachung optional

MY R. STAHL YA90A



Produktreihe YA90 liefert direktionale, akustische Signale und ist vorgesehen für den Gebrauch in explosionsgefährdeten oder rauhesten Umgebungen.

Technische Daten

Explosionsschutz

Geltungsbereich	Europäische Union (ATEX) Kanada IECEX USA
Einsatzbereich (Zonen)	1 2 21 22
USA Bescheinigung Gas	UL E161818
USA Bescheinigung Staub	UL E161818
Kennzeichnung cULus	Class I, Div. 2, Groups A,B,C,D
CAN Bescheinigung Gas	UL E161818
CAN Bescheinigung Staub	UL E161818
Kennzeichnung cULus	Class I, Div. 2, Groups A,B,C,D
Bescheinigungen	IECEX (BAS), Kanada / USA (UL)

Elektrische Daten

Bemessungsbetriebsspannung DC	24 V
Bemessungsbetriebsstrom	0,5 A (T4)
Toleranz	-10 ... 10 %

Akustische Daten

Schalldruckpegel	max. 115 dB(A) @ 1m
Schalldruckpegel Zoll	max. 110 dB(A) @ 39,37 "
Tonwahl	über DIL-Schalter
Tonstufe	2

Signalgeräte

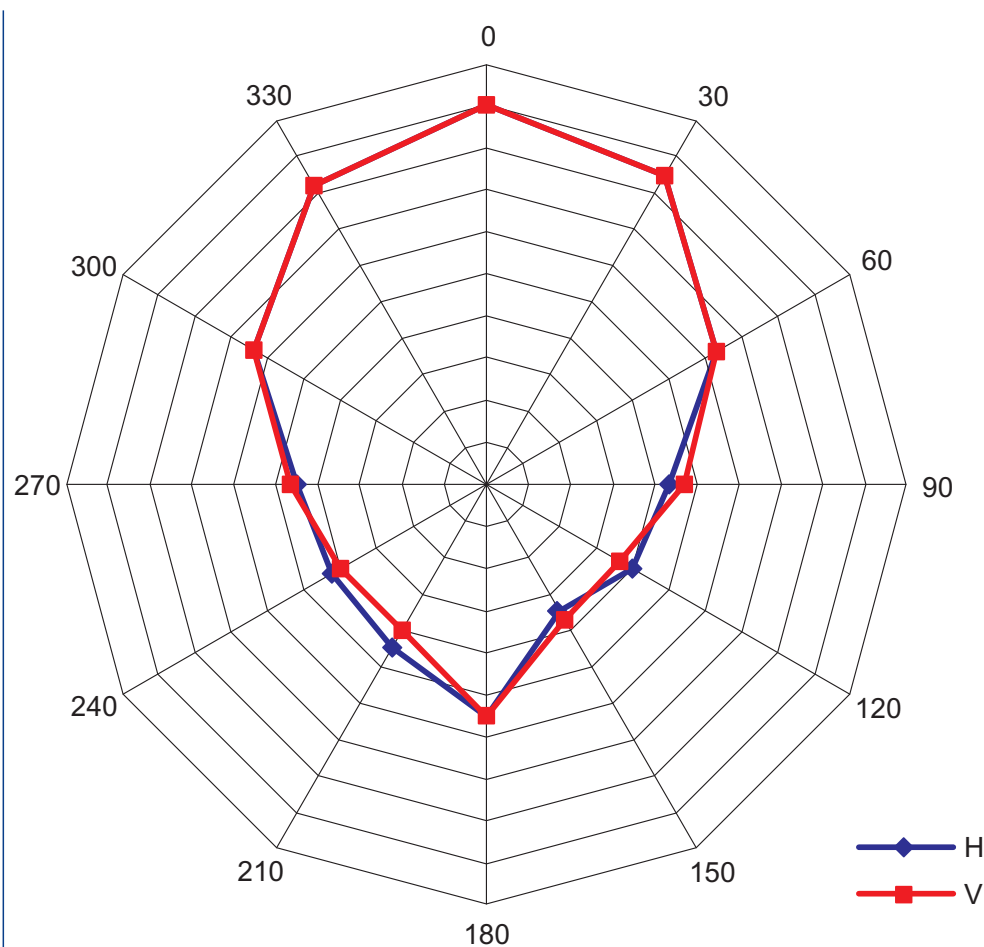
akustisches Signalgerät akustischer Signalgeber

Druckfest gekapselt

YA90/C-D-UL-RN-ST-00-00-00 Art. Nr. 205365



Polarbild



Umgebungsbedingungen

Umgebungstemperatur -60 °C ... +66 °C

Umgebungstemperatur -76°F ... +151°F

Mechanische Daten

Schutzart (IP) (IEC 60529) IP66

Gehäusematerial Polyester (GRP), glasfaserverstärkt

Gehäuse Farbe rot (RAL 3001)

Material Horn ABS, flammhemmend

Anschlussklemmen eindrätig AWG max. AWG 14

Anschlussklemmen feindrätig AWG max. AWG 14

Kabellänge Zoll 0 in

Breite 325 mm

Breite Zoll 12,8 in

Höhe 210 mm

Höhe Zoll 8,27 in

Länge 210 mm

Länge Zoll 8,27 in

Gewicht 4.5 kg

Gewicht 9,92 lb

Montage / Installation

Anschlussart Schraubklemme

Signalgeräte

akustisches Signalgerät akustischer Signalgeber

Druckfest gekapselt

YA90/C-D-UL-RN-ST-00-00-00 Art. Nr. 205365

STAHL

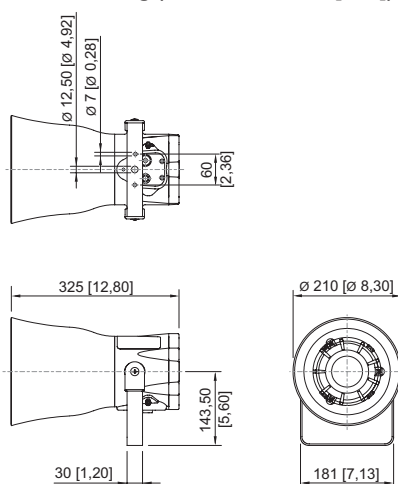
Montage / Installation

Material Befestigungsteile	Edelstahl 1.4404
Hinweis Befestigung	beigelegt

Komponenten


Bohrungen	2 x M20
Kabelverschraubungen	als Zubehör bestellbar
Verschlussstopfen	1 x 1/2" NPT 1 x Staubschutzkappe 2 x Adapter M20x1/2"NPT
Material Verschlussstopfen	Messing

Maßzeichnung (alle Maße in mm [Zoll]) – Änderungen vorbehalten





Zubehör

Montagezubehör

	U-Bügel, Edelstahl	Art. Nr. 224587
--	--------------------	--------------------

Sonnenblende

	Befestigungsset für Mastmontage inkl. Adapterplatte und Schrauben	Art. Nr. 267720
	Sonnenblende YA90 inkl. Befestigungsschrauben	Art. Nr. 267731

Signalgeräte

akustisches Signalgerät akustischer Signalgeber



Druckfest gekapselt

YA90/C-D-UL-RN-ST-00-00-00 Art. Nr. 205365



Kabelverschraubung aus Metall



Art. Nr.

	Ex d & Ex e Kabeleinführung mit Vergussmasse für alle Arten von armierten Kabeln (SWA, Geflecht, Band) (Messing vernickelt) Typ 20PX2K, M20 x 1,5	109428
	Ex d & Ex e Kabeleinführungen mit RapidEx Dichtungssystem für alle Arten von armierten Kabeln und Kabeln mit Drahtgeflechtarmierung (Messing vernickelt) Typ 20PX2K-REX, M20 x 1,5	246649
	Ex d & Ex e Kabeleinführung mit Vergussmasse für alle Arten von nicht armierten Kabeln und Kabeln mit Drahtgeflechtarmierung (Messing vernickelt) Typ 20PXSS2K, M20 x 1,5	109441
	Ex d & Ex e Kabeleinführungen mit RapidEx Dichtungssystem für alle Arten von armierten Kabeln und Kabeln mit Drahtgeflechtarmierung (Messing vernickelt) Typ 20PXSS2K-REX, M20 x 1,5	246605

Ersatzteile

Montageset Ersatz-Leiterplatte

Art. Nr.

	115 ... 230 V AC	209534
	24 V DC	209564

Änderungen der technischen Daten, Maße, Gewichte, Konstruktionen und der Liefermöglichkeiten bleiben vorbehalten. Die Abbildungen sind unverbindlich.