

8265/02-0010 Art. Nr. 209700



- 6 Gehäusegrundgrößen, optionale Schauscheiben, direkte und indirekte Leitungseinführung möglich
- Internationale Zulassung, großer Temperaturbereich, seewasserbeständiges Leichtmetall-Gehäuse
- Passende Anschlussraum-Gehäuse der Produktreihen 8146 / 8150 möglich

### MY R. STAHL 8265A



Die Ex-d-Gehäuse der Reihe 8265 sind ideal für Motorsteuerungen, Steuerkästen und Klemmenkästen. Wir bestücken sie nach Kundenwunsch mit verschiedenen Komponenten, auch funkenden Betriebsmitteln. Die Leitungseinführung ist direkt und indirekt möglich. Die große Deckelöffnung vereinfacht Inbetriebnahme und Wartung. Einzelgehäuse eignen sich als Komponenten in Ex-e-Steuerungen. Optional, große Schauscheibe möglich.

## Technische Daten

### Explosionsschutz

Einsatzbereich (Zonen)	1 2 21 22
IECEX Bescheinigung Gas	IECEX PTB 07.0027 U
IECEX Gasexplosionsschutz	Ex db eb IIC Gb
IECEX Bescheinigung Staub	IECEX PTB 07.0027 U
IECEX Staubexplosionsschutz	Ex tb IIIC Db
ATEX Bescheinigung Gas	PTB 06 ATEX 1023 U
ATEX Gasexplosionsschutz	Ex II 2 G Ex db eb IIC Gb
ATEX Bescheinigung Staub	PTB 06 ATEX 1023 U
ATEX Staubexplosionsschutz	Ex II 2 D Ex tb IIIC Db
Kennzeichnung cULus	Class I, Div. 1, Groups A, B, C & D Class I, Zone 1, Group IIC Class II, Div. 1, Groups E, F & G Class III
Bescheinigungen	ATEX (PTB), Brasilien (ULB), IECEX (PTB), Taiwan (ITRI), Volksrepublik China (NEPSI)
Konformitätserklärungen	Konformitätsbescheinigung (ATEX)

### Umgebungsbedingungen

Umgebungstemperatur	-50 °C ... +60 °C
Umgebungstemperatur	-58°F ... +140°F

### Mechanische Daten

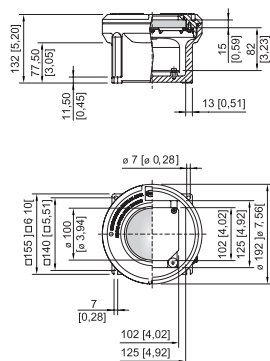
Schutzart (IP)	IP54
Hinweis zu Schutzart	IP66 mit O-Ring Silikon -60 °C ... +60 °C
Gehäusematerial	Aluminium, kupferfrei, seewasserbeständig
Gehäuse Farbe	ohne
Material Hinweis	Bei direktem Kontakt mit Seewasser wird eine Lackierung empfohlen.

8265/02-0010 Art. Nr. 209700

### Mechanische Daten

Klemmenbereich max.	95 mm <sup>2</sup>
Deckel	mit Schauscheibe
Bauform	ohne Einführung
Breite	155 mm
Breite Zoll	6,1 in
Höhe	132 mm
Höhe Zoll	5,2 in
Länge	155 mm
Länge Zoll	6,1 in
Durchmesser	192 mm
Durchmesser Zoll	7,56 in
Gehäusegröße	2
Gewicht	3.95 kg
Gewicht	8,71 lb

### Maßzeichnung (alle Maße in mm [Zoll]) – Änderungen vorbehalten

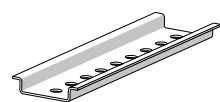


Gehäuse Größe 2 mit Schauglas

### Zubehör

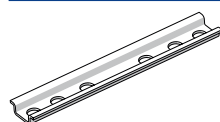
#### Tragschiene

Art. Nr.



TS35 Länge: 105 mm [4,13 in]  
für Gehäuse Größe 2

143498

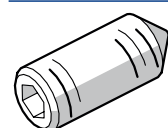


TS15 Länge: 105 mm [4,13 in]  
für Gehäuse Größe 2

143497

#### Gewindestift

Art. Nr.



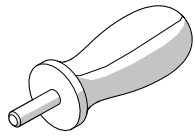
M5x16-A2 mit Innensechskant und Spitze

110216

8265/02-0010 Art. Nr. 209700

### Steckschlüssel

Art. Nr.



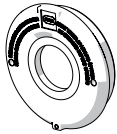
zum Öffnen des Gehäusedeckels für Größe 1, 2, 3, 4  
2 Steckschlüssel werden benötigt

142059

### Ersatzteile

#### Deckel mit Schauscheibe

Art. Nr.



für Gehäuse Größe 2  
sichtbarer Ausschnitt der Schauscheibe Ø 102 mm [4,02 inch]

209698

#### Montageplatte

Art. Nr.

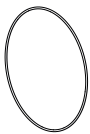


für Gehäuse Größe 2  
M5 x 8 Schrauben sind nicht im Lieferumfang enthalten

143484

#### O-Ring

Art. Nr.



Silikon, für Gehäuse Größe 2

305499

Änderungen der technischen Daten, Maße, Gewichte, Konstruktionen und der Liefermöglichkeiten bleiben vorbehalten. Die Abbildungen sind unverbindlich.