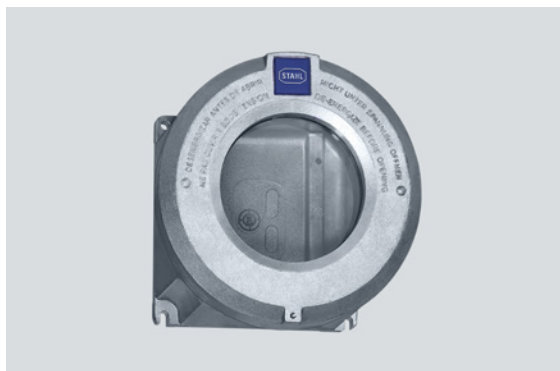


8265/61-0020 Art. Nr. 211089



- 6 Gehäusegrundgrößen, optionale Schauglascheiben
- Internationale Zulassung, großer Temperaturbereich, seewasserbeständiges Leichtmetall-Gehäuse
- Leergehäuse
- Kundenspezifische Einführungen auf Anfrage erhältlich
- Zur Verwendung in Class I, Div. 1 & 2

MY R. STAHL 8265K



Die R. STAHL Ex d Gehäuse der Reihe 8265 sind explosionsgeschützte und staubexplosionsschutzgeschützte Leergehäuse mit weltweiter Zulassung. Die große Deckelöffnung ermöglicht einen leichten Zugang für die Montage und Wartung von Komponenten innerhalb des Gehäuses. Der Deckel ist auch mit einem Schauglas erhältlich. R. STAHL kann verschiedene Geräte in das Gehäuse einbauen, einschließlich lichtbogen- und funkenbildende Komponenten, je nach Kundenwunsch. Erkundigen Sie sich bei Ihrem R. STAHL-Vertreter, ob die von Ihnen gewünschte Ausrüstung in das Gehäuse eingebaut werden kann.

Technische Daten

Explosionsschutz

Einsatzbereich (Zonen)	1 2 21 22
IECEX Bescheinigung Gas	IECEX PTB 07.0027 U
IECEX Gasexplosionsschutz	Ex db eb IIC Gb
IECEX Bescheinigung Staub	IECEX PTB 07.0027 U
IECEX Staubexplosionsschutz	Ex tb IIIC Db
ATEX Bescheinigung Gas	PTB 06 ATEX 1023 U
ATEX Gasexplosionsschutz	Ex II 2 G Ex db eb IIC Gb
ATEX Bescheinigung Staub	PTB 06 ATEX 1023 U
ATEX Staubexplosionsschutz	Ex II 2 D Ex tb IIIC Db
Bescheinigung ULus	E307783
Kennzeichnung ULus	Class I, Div. 1, Groups A,B,C,D Class II,III, Div. 1, E, F, G Class I, Zone 1, Group IIC Enclosure Type 3, 4, 4X
Bescheinigung cUL	E114097
Kennzeichnung cUL	Class I, Zone 1, Group IIC Class I, Div. 1, Groups A,B,C,D Class II,III, Div. 1, E, F, G Enclosure Type 3, 4, 4X
Kennzeichnung Hinweis	auch für die Installation in Class I, II & III, Div. 2
Bescheinigungen	ATEX (PTB), IECEX (PTB), Kanada (UL), USA (UL)
Umgebungsbedingungen	
Umgebungstemperatur	-50 °C ... +50 °C

8265/61-0020 Art. Nr. 211089

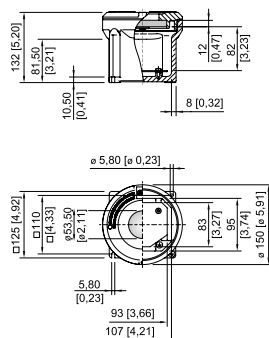
Umgebungsbedingungen

Umgebungstemperatur -58°F ... +122°F

Mechanische Daten

Schutzart (IP)	IP54
Schutzart Hinweis	IP66 mit O-Ring Silikon
Gehäusetyp (NEMA250)	3, 4, 4X
Gehäusematerial	Aluminium, kupferfrei, seewasserbeständig
Gehäuse Farbe	ohne
Klemmenbereich max.	95 mm ²
Deckel	mit Schauscheibe
Bauform	ohne Einführung
Breite	125 mm
Breite Zoll	4,92 in
Höhe	132 mm
Höhe Zoll	5,2 in
Länge	125 mm
Länge Zoll	4,92 in
Durchmesser	150 mm
Durchmesser Zoll	5,91 in
Gehäusegröße	1
Gewicht	2.79 kg
Gewicht	6,14 lb

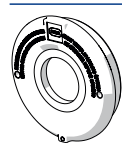
Maßzeichnung (alle Maße in mm [Zoll]) – Änderungen vorbehalten



Gehäuse Größe 1 mit Schauglas

Zubehör

Deckel mit Schauscheibe

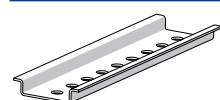


Gehäuse: 8265/61-0020
sichtbarer Ausschnitt der Schauscheibe Ø 56 mm [2,2 in]

Art. Nr.

211039

Tragschiene

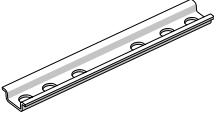


TS35 Länge: 80 mm [3,15 in]
für Gehäuse Größe 1

Art. Nr.


212424

8265/61-0020 Art. Nr. 211089

	TS15 Länge: 80 mm [3,15 in] für Gehäuse Größe 1	212425
--	--	--------

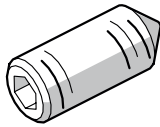
Montageplatte

Art. Nr.

	für Gehäuse Größe 1 M5 x 8 Schrauben sind im Lieferumfang enthalten	316167
--	--	--------

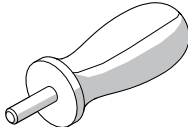
Gewindestift

Art. Nr.

	M5x16-A2 mit Innensechskant und Spitze	110216
--	--	--------

Steckschlüssel

Art. Nr.

	zum Öffnen des Gehäusedeckels für Größe 1, 2, 3, 4 2 Steckschlüssel werden benötigt	142059
---	--	--------

Ersatzteile

O-Ring

Art. Nr.

	Silikon, für Gehäuse Größe 1	305498
--	------------------------------	--------

Änderungen der technischen Daten, Maße, Gewichte, Konstruktionen und der Liefermöglichkeiten bleiben vorbehalten. Die Abbildungen sind unverbindlich.