

Befehls- und Meldegeräte

Befehlsgeräte für Schalttafeleinbau

Ex e

8003/143-726-3-tt-6 UL Art. Nr. 213556



PanSiG



- Flexible Konfiguration durch Drucktaster, Pilzdrucktaster, Pilzsperrtaster, Pilzschlüsseltaster, Schlüsseltaster, Schlüsselschalter
- Unkomplizierte Montage durch Einlochbefestigung (D 30)
- Codierbare Funktionen „rastend“, „tastend“, „Schlüssel nicht abziehbar“
- Steckanschluss mit 6 m Anschlussleitung

MY R. STAHL 8003D



Die Befehlstaster bzw. Schalter für den Schalttafeleinbau der Reihe 8003 von R. STAHL schalten Last-, Steuer- und Signalstromkreise bis 6 A. Je nach Typ sind sie komplett oder unvollständig explosionsgeschützte Betriebsmittel mit entsprechenden Anforderungen an den Einbau. Optional stehen verschiedene Betätigungsvorsätze zur Verfügung.

Technische Daten

Explosionsschutz

| | |
|-----------------------------|--|
| Geltungsbereich | Europäische Union (ATEX) CEC IECEX NEC |
| Einsatzbereich (Zonen) | 1 2 21 22 |
| IECEX Bescheinigung Gas | IECEX PTB 06.0065X |
| IECEX Gasexplosionsschutz | Ex db eb IIC T6 Gb |
| IECEX Bescheinigung Staub | IECEX PTB 06.0065X |
| IECEX Staubexplosionsschutz | Ex tb IIIC T80 °C Db |
| ATEX Bescheinigung Gas | PTB 02 ATEX 1057 X |
| ATEX Gasexplosionsschutz | ⊕ II 2 G Ex db eb IIC T6 Gb |
| ATEX Bescheinigung Staub | PTB 02 ATEX 1057 X |
| ATEX Staubexplosionsschutz | ⊕ II 2 D Ex tb IIIC T80 °C Db |
| Bescheinigungen | ATEX (PTB), IECEX (PTB), Kanada (UL), Korea (KGS), USA (UL) |
| Konformitätserklärungen | ATEX (Einfache elektr. Betriebsmittel), ATEX (EUK), Konformitätserklärung (ATEX), Volksrepublik China (CCC) |
| Hinweis | Produktkennzeichnung kann abweichend sein. Seriengeräte sind mit ATEX, IECEX, NEC® und CE Code gekennzeichnet. |

Elektrische Daten

| | |
|-------------------------------|----------------------------|
| Bemessungsbetriebsspannung AC | 500 V |
| Bemessungsbetriebsstrom | 6 A |
| Schaltleistung AC-12 | 500 V / 6 A / max. 3000 VA |
| Schaltleistung AC-15 | 400 V / 6 A / max. 1250 VA |
| Schaltleistung DC-13 | 110 V / 1 A / max. 110 W |

Befehls- und Meldegeräte

Befehlsgeräte für Schalttafeleinbau

Ex e

8003/143-726-3-tt-6 UL Art. Nr. 213556



Elektrische Daten

| | |
|---|------------|
| Schaltleistung DC-13<SoftReturn/>2 Kontaktelemente in Reihe | 60 V / 6 A |
|---|------------|

Umgebungsbedingungen

| | |
|--------------------------|--------------------|
| Umgebungstemperatur | -20 °C ... +60 °C |
| Umgebungstemperatur | -4 °F ... +140 °F |
| Umgebungstemperatur NEC® | -30 °C ... +60 °C |
| Umgebungstemperatur NEC® | -22 °F ... +140 °F |

Mechanische Daten

| | |
|-----------------------------|-----------------------------------|
| Schutzart (IP) (IEC 60529) | rückseitig IP65, frontseitig IP66 |
| Gehäusematerial | Polyamid |
| Kontaktmaterial | Silber-Nickel |
| Silikonfrei | Ja |
| Anzahl der Öffner | 1 |
| Anzahl der Schließer | 1 |
| Anzahl der Schaltstellungen | 3 |
| Leitungslänge | 6 m |
| Leitungslänge Zoll | 236,22 in |
| Anschlussquerschnitt | 0,75 ... 1,5 mm ² |
| Anschlussquerschnitt AWG | 20 AWG ... 14 AWG |
| Art der Anschlussleitung | ÖLFLEX 4x1 mm ² |
| Einbautiefe | 130 mm |
| Einbautiefe Zoll | 5,12 in |
| Lebensdauer min. | 10 ⁵ Schaltspiele |
| Gewicht | 727 g |
| Gewicht | 1,6 lb |

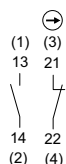
Montage / Installation

| | |
|-------------------------|--------------|
| Anzugsdrehmoment | 3 Nm |
| Anzugsdrehmoment lbf in | 26,55 lbf in |

Komponenten

| | |
|------------------|--------------------------------------|
| Vorsatz | Drehgriff, klein nicht abschließbar |
| Einführung 1 | 8161/7-M16-0902 |
| Einführung 1 Art | Kabelverschraubung Polyamid, schwarz |

Technische Zeichnung – Änderungen vorbehalten



Schaltbild 8003/143
 Öffner zwangsöffnend / Schließer
 Zahlen in Klammern entsprechend
 Aderkennzeichnung

Befehls- und Meldegeräte

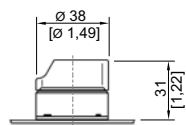
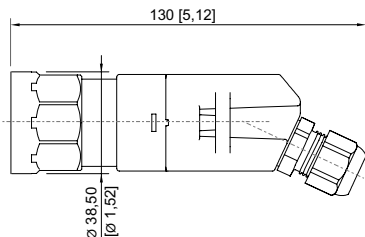
Befehlsgeräte für Schalttafeleinbau

Ex e

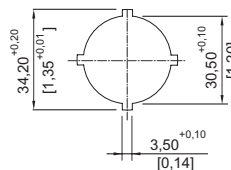
8003/143-726-3-tt-6 UL Art. Nr. 213556



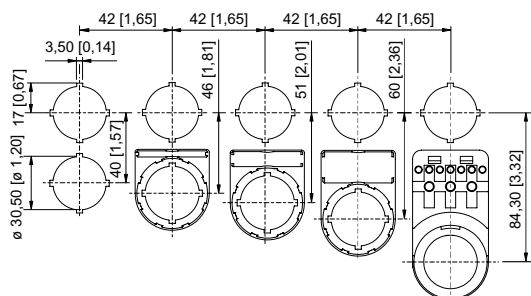
Maßzeichnung (alle Maße in mm [Zoll]) – Änderungen vorbehalten



8003/...-726 Drehgriff



Stanzbild



Einbaurastermaß mit / ohne Zusatz-
Bezeichnungsschild

Zubehör

Betätigungsvorsätze

Art. Nr.



Steuerschalter, nicht abschließbar
3 Schaltstellungen:
I = frei codierbar
0 = rastend
II = frei codierbar
(alle notwendigen Codierteile liegen bei)

155534

Ersatzteile

Schildträger

Art. Nr.



Schildträger, Größe 1, ohne Einlegeschild
Beschriftung: 1-zeilig
für Betätigungsvorsätze einbaubar in Bohrungen Ø 30,5 mm

155632



Schildträger, Größe 2, ohne Einlegeschild
Beschriftung: 1- oder 2-zeilig
für Betätigungsvorsätze einbaubar in Bohrungen Ø 30,5 mm

155687



Schildträger, Größe 3, ohne Einlegeschild
Beschriftung: 1-, 2- oder 3-zeilig
für Betätigungsvorsätze einbaubar in Bohrungen Ø 30,5 mm

155844

Befehls- und Meldegeräte

Befehlsgeräte für Schalttafeleinbau






Ex e

8003/143-726-3-tt-6 UL Art. Nr. 213556

Einlegeschilder für Schildträger

Art. Nr.

| | | |
|--|--|--------|
|  | 1-zeilig unbeschriftet Material: PVC Farbe: weiß selbstklebend | 238271 |
|  | 2-zeilig unbeschriftet Material: PVC Farbe: weiß selbstklebend | 238272 |
|  | 3-zeilig unbeschriftet Material: PVC Farbe: weiß selbstklebend | 238273 |

Änderungen der technischen Daten, Maße, Gewichte, Konstruktionen und der Liefermöglichkeiten bleiben vorbehalten. Die Abbildungen sind unverbindlich.