

# Signalgeräte



## Kombinationssignalgerät Hupe/Blitzleuchte Xenon

Druckfest gekapselt

YL6S/C-N-050-B-EN-SF-A-ST-00-00-00 Art. Nr. 225114



- Leuchtmittel: Blitzleuchte - XENON (5 J) / LED (6,5 W)
- Hupe: Omnidirektional / max. 110 dB(A)
- Zündschutzart: Ex d
- Schutzklasse: IP66 (IEC 60529 / NEMA 4X)
- Korrosionsbeständiges GRP-Gehäuse
- Edelstahlschutzkorb und Befestigungsbügel inklusive
- 8 lichtverstärkende Fresnel-Linsenfarben bestellbar
- 32 standardisierte Signaltöne vorkonfiguriert (PFEER / UKOOA kompatibel)
- Unabhängige Signaltöne wählbar (2 bei AC-, 3 bei DC-Varianten)
- Signalton-Reduktion bis zu 18 dB(A) einstellbar
- Telefonanlagen-Anschluss / Leitungsüberwachung optional bestellbar

MY R. STAHL YL6SA



**Produktreihe YL6S** liefert akustische und optische Alarmsignale, die zur Alarmierung, Warnung oder als Hinweis auf eine Gerätestörung/-start oder auf jegliche sicherheitstechnische Probleme hinweisen. Die akustischen und optischen Signale können unabhängig oder in Kombination betrieben werden. Das Gerät zeichnet sich durch seine Korrosionsbeständigkeit aus und ist daher besonders geeignet für den Einsatz in rauesten Umgebungen sowohl Onshore und Offshore.

### Technische Daten

#### Explosionsschutz

Geltungsbereich	Europäische Union (ATEX) IECEX
Einsatzbereich (Zonen)	1 2 21 22
IECEX Bescheinigung Gas	IECEX BAS 14.0064
IECEX Gasexplosionsschutz	Ex d IIC T5 / T4 Gb
IECEX Bescheinigung Staub	IECEX BAS 14.0064
IECEX Staubexplosionsschutz	Ex tb IIIC T95 °C / T110 °C Db
ATEX Bescheinigung Gas	Baseefa 14 ATEX 0126
ATEX Gasexplosionsschutz	⊕ II 2 G Ex d IIC T5 / T4 Gb
ATEX Bescheinigung Staub	Baseefa 14 ATEX 0126
ATEX Staubexplosionsschutz	⊕ II 2 D Ex tb IIIC T95 °C / T110 °C Db
Bescheinigungen	ATEX (BAS), IECEX (BAS)
Konformitätserklärungen	ATEX (EUK)

#### Elektrische Daten

Bemessungsbetriebsspannung AC	230 V
Bemessungsbetriebsstrom	115 mA
Bemessungsbetriebsstrom Blitzleuchte	75 mA
Bemessungsbetriebsstrom Hupe	40 mA
Leitungsüberwachung	Ja
Toleranz	-10 ... 10 %

#### Akustische Daten

Schalldruckpegel	max. 110 dB(A) @ 1m
------------------	---------------------

# Signalgeräte

Kombinationssignalgerät Hupe/Blitzleuchte Xenon

Druckfest gekapselt

YL6S/C-N-050-B-EN-SF-A-ST-00-00-00 Art. Nr. 225114



## Akustische Daten

Tonwahl	über DIL-Schalter
Tonstufe	2
Lautstärkeregelung	18 dB (A) Abgleich
Lautstärke-Anpassung	Potentiometer

## Lichttechnische Daten

Leuchtmittel	Xenon Blitzröhre
Blitzlicht	5 J
Blitzfrequenz	1 Hz

## Umgebungsbedingungen

Umgebungstemperatur	-60 °C ... +40 °C (T5) -60 °C ... +55 °C (T4)
Funktionale Umgebungstemperatur	-40 °C ... +40 °C (T5) -40 °C ... +55 °C (T4)

## Mechanische Daten

Schutzart (IP) (IEC 60529)	IP66/IP67
Gehäusematerial	Polyester, glasfaserverstärkt
Gehäuse Farbe	schwarz
Material Horn	ABS, flammhemmend
Material Lichthaube	Polycarbonat, prismatisch
Material Schutzkorb	Edelstahl
Anschlussklemmen eindrätig max.	2,5 mm <sup>2</sup>
Anschlussklemmen feindrätig max.	2,5 mm <sup>2</sup>
Breite	178,5 mm
Höhe	403 mm
Länge	145 mm
Linsenfarbe	Blau
Gewicht	4.44 kg
Gewicht	9,79 lb

## Montage / Installation

Anschlussart	Schraubklemme
Material Befestigungsteile	Edelstahl
Hinweis Befestigung	beigelegt

## Komponenten

Bohrungen	2 x M20
Kabelverschraubungen	als Zubehör bestellbar
Verschlussstopfen	2 x Staubschutzkappe

# Signalgeräte

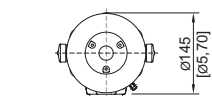
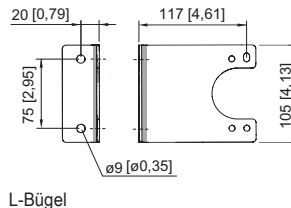
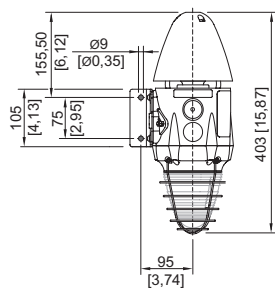
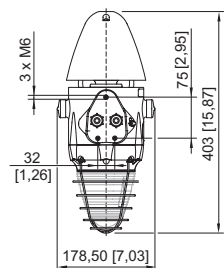
Kombinationssignalgerät Hupe/Blitzleuchte Xenon

Druckfest gekapselt

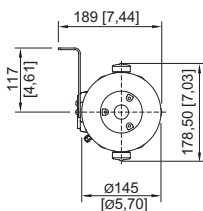
YL6S/C-N-050-B-EN-SF-A-ST-00-00-00 Art. Nr. 225114



Maßzeichnung (alle Maße in mm [Zoll]) – Änderungen vorbehalten




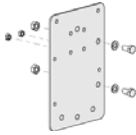



GRP Kombinationssignal Reihe YL6S ohne L-Bügel



GRP Kombinationssignal Reihe YL6S mit L-Bügel

## Zubehör

Kabelverschraubung aus Metall		Art. Nr.
	Ex d & Ex e Kabeleinführung mit Vergussmasse für alle Arten von armierten Kabeln (SWA, Geflecht, Band) (Messing vernickelt) Typ 20PX2K, M20 x 1,5	109428
	Ex d & Ex e Kabeleinführungen mit RapidEx Dichtungssystem für alle Arten von armierten Kabeln und Kabeln mit Drahtgeflechtarmierung (Messing vernickelt) Typ 20PX2K-REX, M20 x 1,5	246649
	Ex d & Ex e Kabeleinführung mit Vergussmasse für alle Arten von nicht armierten Kabeln und Kabeln mit Drahtgeflechtarmierung (Messing vernickelt) Typ 20PXSS2K, M20 x 1,5	109441
	Ex d & Ex e Kabeleinführungen mit RapidEx Dichtungssystem für alle Arten von armierten Kabeln und Kabeln mit Drahtgeflechtarmierung (Messing vernickelt) Typ 20PXSS2K-REX, M20 x 1,5	246605
Montagezubehör		Art. Nr.
	L-Winkel aus Edelstahl, Standardausführung	221711
	L-Winkel aus Edelstahl, lange Ausführung	247371
	Adapterplatte für Rohrschellen-Befestigung	256519
	Rohrschelle, R 1 1/4"	120812
	Rohrschelle, R 1 1/2"	120819
	Rohrschelle, R 2"	120823

## Ersatzteile

# Signalgeräte

Kombinationssignalgerät Hupe/Blitzleuchte Xenon

Druckfest gekapselt

YL6S/C-N-050-B-EN-SF-A-ST-00-00-00 Art. Nr. 225114

**STAHL**

## Flansch

Art. Nr.



Flansch, ATEX, blau (verfügbar für FL6S, FX15, YL6S)

243406

## Fresnel-Linse

Art. Nr.



Fresnel-Linse blau Ersatz

292141

Fresnel-Linse rot Ersatz

292147

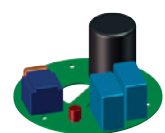
## Leiterplatte

Art. Nr.



Anschluss-Leiterplatte

223579



Elektronik-Leiterplatte, 230 V AC, 5 Joule

223580

## Leuchtmittel

Art. Nr.



Xenon-Lampe

223636

## Montageset Formhorn

Art. Nr.



Formhorn YA60 / YL60 / YA6S / YL6S Ersatz  
ATEX

213457

Änderungen der technischen Daten, Maße, Gewichte, Konstruktionen und der Liefermöglichkeiten bleiben vorbehalten. Die Abbildungen sind unverbindlich.