

8602C3-729-B-90X-E02 Art. Nr. 227209



- Druck-, Pilzdruck-, Pilzschlüssel-, Pilzsperr-, Doppeldruck- und Leuchtdrucktaster, Drehgriff, Schlüsselschalter, Potentiometer- und Leuchtmeldervorsatz
- Ein axialer Betätigungsvorsatz kann bis zu vier Kontaktelemente der Reihe 8082 betätigen
- Schlüssel- und Drehschalter jederzeit codierbar als „rastend/tastend“ bzw. „Schlüssel nicht abziehbar“

MY R. STAHL 8602A



Die Betätigungsvorsätze der Reihe 8602/3 können aufgrund ihrer besonderen technischen Eigenschaften den extremsten Bedingungen standhalten. Neben der Einsatzmöglichkeit bei einer Umgebungstemperatur von -60 °C bis +70 °C, wird der IP Schutz von IP66 gemäß EN 60529 eingehalten. Auch ist es möglich bis zu vier Kontaktelemente der Reihe 8082 mit einem einzelnen axialen Betätigungsvorsatz der Reihe 8602/3 zu betätigen.

Neuartig und einzigartig ist die Kodierungsmöglichkeit der Schlüssel- und Drehschalter. Durch die integrierte Kodierung ist es jederzeit möglich ohne zusätzliches Zubehör die Funktionen „rastend/tastend“ und / oder „Schlüssel nicht abziehbar“ einzustellen. Ein vielfältiges Zubehör von Schildträgern und Abschließvorrichtungen ist verfügbar.

## Technische Daten

### Explosionsschutz

|                             |  |
|-----------------------------|--|
| Einsatzbereich (Zonen)      | 1, 2, 21, 22   |
| IECEX Bescheinigung Gas     | IECEX PTB 13.0047U   |
| IECEX Bescheinigung Gas     | IECEX PTB 13.0047U   |
| IECEX Gasexplosionsschutz   | Ex eb IIC Gb   |
| IECEX Bescheinigung Staub   | IECEX PTB 13.0047 U  |
| IECEX Staubexplosionsschutz | Ex tb IIIC Db  |
| ATEX Bescheinigung Gas      | PTB 13 ATEX 1019 U   |
| ATEX Bescheinigung Gas      | PTB 13 ATEX 1019 U   |
| ATEX Gasexplosionsschutz    | Ex II 2 G Ex eb IIC Gb   |
| ATEX Bescheinigung Staub    | PTB 13 ATEX 1019 U   |
| ATEX Staubexplosionsschutz  | Ex II 2 D Ex tb IIIC Db  |
| UL Bescheinigung Gas        | E182378 V4 S2  |
| Inmetro Bescheinigung Gas   | UL-BR 14.0380U   |
| Inmetro Bescheinigung Staub | UL-BR 14.0380U   |
| Bescheinigungen             | ATEX (PTB), Brasilien (ULB), IECEX (PTB), Indien (PESO), Kanada / USA (UL), Kanada (UL), Korea (KGS) |

### Umgebungsbedingungen

|                     |                    |
|---------------------|--------------------|
| Umgebungstemperatur | -20 °C ... 60 °C   |
| Umgebungstemperatur | -4 °F ... +140 °F  |
| Lagertemperatur     | -25 °C ... 60 °C   |
| Lagertemperatur     | -13 °F ... +140 °F |
| Verwendung in Höhe  | < 2000 m           |
| Max. Einsatzhöhe    | 2000 m             |

8602C3-729-B-90X-E02 Art. Nr. 227209

### Umgebungsbedingungen

|                    |   |
|--------------------|---|
| Verschmutzungsgrad | 3 |
|--------------------|---|

### Mechanische Daten

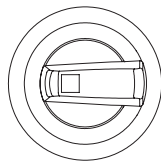
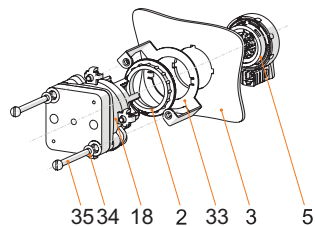
|                              |   |
|------------------------------|---|
| Schutzart (IP)               | IP66  |
| Hinweis zu Schutzart         | gemäß IEC/EN 60529  |
| Gehäusematerial              | Polyamid  |
| Silikonfrei                  | Ja  |
| Baugruppe                    | 729   |
| Durchmesser                  | 65 mm   |
| Lebensdauer min.             | 10 <sup>6</sup> Betätigungen  |
| Schlagfestigkeit (IEC 60079) | 7 J   |
| Schlagfestigkeit (IEC 62262) | min. IK08   |
| Farbe Griff                  | Rot   |
| Farbe Schutzkragen           | Gelb  |
| Befestigung                  | Gewindeausführung   |
| Bezeichnungsschild           | 0/OFF - I/ON  |
| Dichtung                     | Standard  |
| Abschließbar in              | 90°   |
| Verpackungseinheit           | 1   |
| Gewicht                      | 40 g  |
| Gewicht                      | 0,09 lb   |
| Beschreibung Hinweis         | Abschließbarkeit (max. 3-fach) kann durch beiliegende Verschlusssteile selbst bestimmt werden.<br>Abschließbare Griffposition: 90°.<br>In den unmontierten Baugruppen ist das Standardschild 0/OFF-I/ON und das lange Kuppelungsteil beigelegt.<br>Andere Schilder müssen zusätzlich bestellt werden. |

### Montage / Installation

|                         |                |
|-------------------------|----------------|
| Montageart              | vorinstalliert |
| Anzugsdrehmoment        | 3 Nm           |
| Anzugsdrehmoment lbf in | 26,55 lbf in   |

8602C3-729-B-90X-E02 Art. Nr. 227209

### Technische Zeichnung – Änderungen vorbehalten



#### Erläuterung Stellungsanzeige:

Standardschalter, abschließbar in 0/OFF

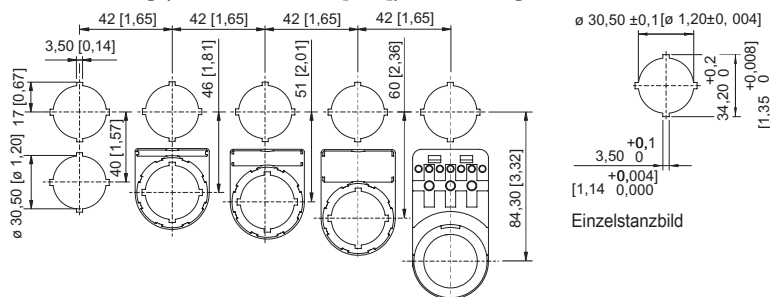
Stellung Griff 90°

Montage Fronteinbau mit Steuerschalter Reihe 8008

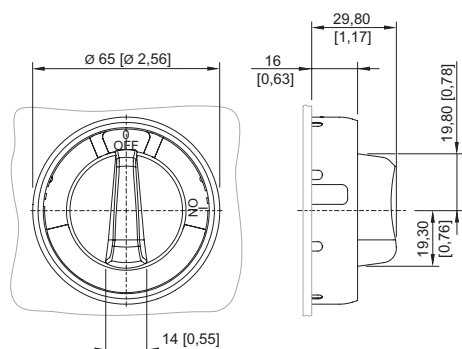
#### Legende

- 2 = Gegenmutter (Bestellnr. 205592)
- 3 = Einbauwand (Wandstärke max. 2 mm [0.0787in])
- 5 = Betätigungsvorsatz 8302/3 mit Dichtung (4)
- 18 = Steuerschalter 8008/2-
- 33 = Adapter 8602/3 Fronteinbau für Typ 8008/2
- 34 = Scheibe M4
- 35 = Schraube M4x

### Maßzeichnung (alle Maße in mm [Zoll]) – Änderungen vorbehalten



Einbaurastermaß mit / ohne Zusatz-  
Bezeichnungsschild



8602/3-728 Drehgriff, Griff schwarz, Schutzkragen rot  
8602/3-729 Drehgriff, Griff rot, Schutzkragen schwarz  
Betätigungsvorsatz mit radialer Betätigung

## Zubehör

### Zylinderschloss



zum Abschließen (Bügel Ø 3)






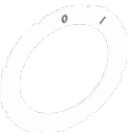
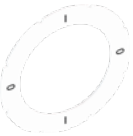




Art. Nr.

107115

8602C3-729-B-90X-E02 Art. Nr. 227209

Ersatzteile

Schilder für Drehgriff groß BG 728, BG 729, BG 730, BG 731


|  |                          | Art. Nr. |
|--|--------------------------|----------|
|    | Ø 58<br>0/OFF I/ON       | 227004   |
|    | Ø 58<br>0 BETRIEB I      | 227005   |
|    | Ø 58<br>0 I II           | 227006   |
|    | Ø 58<br>I 0 II           | 227007   |
|  | Ø 58<br>I II             | 227008   |
|  | Ø 58<br>0 I              | 227009   |
|  | Ø 58<br>I 0 I 0          | 227010   |
|  | Ø 58<br>HAND 0 AUTO      | 227011   |
|  | Ø 58<br>0/OFF o I/ON     | 227012   |
|  | Ø 58, gelb<br>0/OFF I/ON | 227013   |
|  | Ø 58<br>0 I (90°)        | 273760   |

# Installationsgeräte

## Drehgriff groß erhöht




8602C3-729-B-90X-E02 Art. Nr. 227209

|  |                       |        |
|--|-----------------------|--------|
|  | Ø 58<br>unbeschriftet | 227014 |
|--|-----------------------|--------|


### Spezienschlüssel

Art. Nr.

|  |  |        |
|--|--|--------|
|  | zum Festziehen der Kunststoffgegenmutter | 169101 |
|--|--|--------|

### Adapter für Fronteinbau

Art. Nr.

|  |  |        |
|--|--|--------|
|  | 8602/3 Fronteinbau für Steuerschalter Reihe 8008 | 260081 |
|--|--|--------|

Änderungen der technischen Daten, Maße, Gewichte, Konstruktionen und der Liefermöglichkeiten bleiben vorbehalten. Die Abbildungen sind unverbindlich.