

8602C3-734-B-45H-E08 Art. Nr. 227391



- Druck-, Pilzdruck-, Pilzschlüssel-, Pilzsperr-, Doppeldruck- und Leuchtdrucktaster, Drehgriff, Schlüsselschalter, Potentiometer- und Leuchtmeldervorsatz
- Ein axialer Betätigungsvorsatz kann bis zu vier Kontaktelemente der Reihe 8082 betätigen
- Schlüssel- und Drehschalter jederzeit codierbar als „rastend/tastend“ bzw. „Schlüssel nicht abziehbar“

MY R. STAHL 8602A



Die Betätigungsvorsätze der Reihe 8602/3 können aufgrund ihrer besonderen technischen Eigenschaften den extremsten Bedingungen standhalten. Neben der Einsatzmöglichkeit bei einer Umgebungstemperatur von -60 °C bis +70 °C, wird der IP Schutz von IP66 gemäß EN 60529 eingehalten. Auch ist es möglich bis zu vier Kontaktelemente der Reihe 8082 mit einem einzelnen axialen Betätigungsvorsatz der Reihe 8602/3 zu betätigen.

Neuartig und einzigartig ist die Kodierungsmöglichkeit der Schlüssel- und Drehschalter. Durch die integrierte Kodierung ist es jederzeit möglich ohne zusätzliches Zubehör die Funktionen „rastend/tastend“ und / oder „Schlüssel nicht abziehbar“ einzustellen. Ein vielfältiges Zubehör von Schildträgern und Abschließvorrichtungen ist verfügbar.

## Technische Daten

### Explosionsschutz

|                             |   |
|-----------------------------|---|
| Einsatzbereich (Zonen)      | 1, 2, 21, 22  |
| IECEX Bescheinigung Gas     | IECEX PTB 13.0047U  |
| IECEX Gasexplosionsschutz   | Ex eb IIC Gb  |
| IECEX Bescheinigung Staub   | IECEX PTB 13.0047 U   |
| IECEX Staubexplosionsschutz | Ex tb IIIC Db   |
| ATEX Gasexplosionsschutz    | Ex II 2 G Ex eb IIC Gb  |
| ATEX Staubexplosionsschutz  | Ex II 2 D Ex tb IIIC Db   |
| UL Bescheinigung Gas        | E182378 V4 S2   |
| Bescheinigung ULus          | E182378 V4 S2   |
| Kennzeichnung ULus          | Class I, Zone 1, AEx eb IIC Gb<br>Zone 21, AEx tb IIIC Db                                       |
| Bescheinigung cUL           | E182378V4S2   |
| Kennzeichnung cUL           | Class I, Zone 1, Ex eb IIC Gb<br>Zone 21, Ex tb IIIC Db   |
| Inmetro Bescheinigung Gas   | UL-BR 14.0380U  |
| Inmetro Bescheinigung Staub | UL-BR 14.0380U  |
| Bescheinigungen             | ATEX (PTB), Brasilien (ULB), IECEX (PTB), Kanada / USA (UL), Kanada (UL), Korea (KGS), USA (UL) |

### Umgebungsbedingungen

|                     |                    |
|---------------------|--------------------|
| Umgebungstemperatur | -20 °C ... 60 °C   |
| Umgebungstemperatur | -4 °F ... +140 °F  |
| Lagertemperatur     | -25 °C ... 60 °C   |
| Lagertemperatur     | -13 °F ... +140 °F |

8602C3-734-B-45H-E08 Art. Nr. 227391

### Umgebungsbedingungen

|                    |          |
|--------------------|----------|
| Verwendung in Höhe | < 2000 m |
| Max. Einsatzhöhe   | 2000 m   |
| Verschmutzungsgrad | 3        |

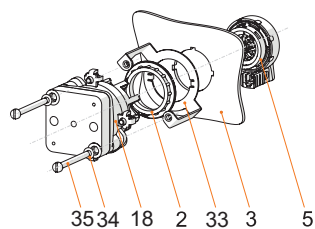
### Mechanische Daten

|                              |  |
|------------------------------|--|
| Schutzart (IP)               | IP66   |
| Hinweis zu Schutzart         | gemäß IEC/EN 60529   |
| Gehäusematerial              | Polyamid   |
| Silikonfrei                  | Ja   |
| Baugruppe                    | 734  |
| Durchmesser                  | 39 mm  |
| Lebensdauer min.             | 10 <sup>6</sup> Betätigungen   |
| Schlagfestigkeit (IEC 60079) | 7 J  |
| Schlagfestigkeit (IEC 62262) | min. IK08  |
| Farbe                        | schwarz  |
| Befestigung                  | Gewindeausführung  |
| Bezeichnungsschild           | 0/OFF - I/ON   |
| Dichtung                     | Standard   |
| Abschließbar in              | einer Pos, mit einem Schloss   |
| Verpackungseinheit           | 1  |
| Beschreibung Hinweis         | Schild 0/OFF-I/ON lose beigelegt. Zylinderschloss nicht beigelegt.<br>Andere Schilder müssen zusätzlich bestellt werden. |
| Gewicht                      | 40 g   |
| Gewicht                      | 0,09 lb  |

### Montage / Installation

|                         |                  |
|-------------------------|------------------|
| Montageart              | Fronttafeleinbau |
| Anzugsdrehmoment        | 3 N · m          |
| Anzugsdrehmoment lbf in | 26,55 lbf in     |

### Technische Zeichnung – Änderungen vorbehalten



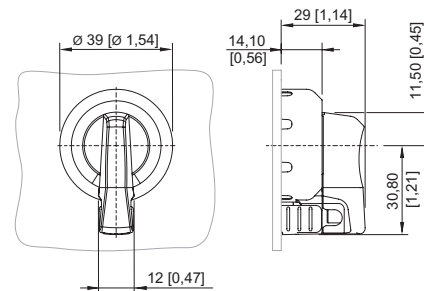
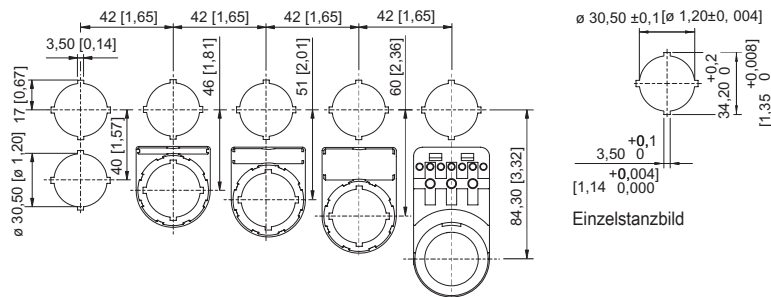
#### Montage Fronteinbau mit Steuerschalter Reihe 8008

##### Legende

- 2 = Gegenmutter (Bestellnr. 205592)
- 3 = Einbauwand (Wandstärke max. 2 mm [0.0787in])
- 5 = Betätigungsverstärker 8302/3 mit Dichtung (4)
- 18 = Steuerschalter 8008/2-
- 33 = Adapter 8602/3 Fronteinbau für Typ 8008/2
- 34 = Scheibe M4
- 35 = Schraube M4x

8602C3-734-B-45H-E08 Art. Nr. 227391

Maßzeichnung (alle Maße in mm [Zoll]) – Änderungen vorbehalten



8602/3-734 Drehgriff, 1-fach abschließbar  
Betätigungsvorsatz mit radialer Betätigung

Einbaumaß mit / ohne Zusatz-  
Bezeichnungsschild

### Zubehör

#### Zylinderschloss



zum Abschließen (Bügel Ø 3)

Art. Nr.

107115

#### Verschlussstück



8602C3-733-B  
zum Verschließen unbenutzter Deckelbohrungen Ø 30,5 mm, NBR

Art. Nr.

244306

### Ersatzteile

#### Einlegeschilder für Schildträger



1-zeilig  
unbeschriftet  
Material: PVC  
Farbe: weiß  
selbstklebend

Art. Nr.

238271



2-zeilig  
unbeschriftet  
Material: PVC  
Farbe: weiß  
selbstklebend

Art. Nr.

238272



3-zeilig  
unbeschriftet  
Material: PVC  
Farbe: weiß  
selbstklebend

Art. Nr.

238273

#### Schilder für Drehgriff klein BG 732, BG 734

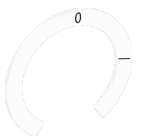

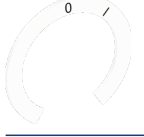







Ø 30,8  
0/OFF I/ON

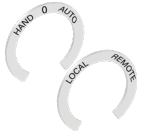
Art. Nr.


227489

8602C3-734-B-45H-E08 Art. Nr. 227391

| Schilder für Drehgriff klein BG 732, BG 734  |                           | Art. Nr. |
|--|---------------------------|----------|
|    | Ø 30,8<br>0 I             | 227490   |
|    | Ø 30,8<br>I 0 II          | 227491   |
|    | Ø 30,8<br>0 I             | 227492   |
|    | Ø 30,8<br>HAND 0 AUTO     | 227494   |
|   | Ø 30,8<br>AUS EIN         | 269983   |
|  | Ø 30,8<br>AUTO 0 HAND EIN | 269984   |
|  | Ø 30,8<br>AUTO 0 HAND     | 269985   |

| Schilder für Drehgriff klein BG 732, BG 734 und Drehgriff axial BG 726, BG 727     |                         | Art. Nr. |
|--|-------------------------|----------|
|  | Ø 30,8<br>unbeschriftet | 227495   |

| Schilder Set für BG732   |  | Art. Nr. |
|--|--|----------|
|  | Schilder Set beinhaltet 3 Schilder Ø 30,8 mm<br>1x Schild mit Text HAND-0-AUTO<br>1x Schild mit Text LOCAL-REMOTE<br>1x Schild unbeschriftet | 321792   |





| Schildträger   |  | Art. Nr. |
|--|--|----------|
|  | Gr. 1, ohne Einlegeschild, Beschriftung 1-zeilig<br>für Betätigungsvorsätze Ø 39 | 223566   |

# Installationsgeräte

Drehgriff, klein abschließbar



8602C3-734-B-45H-E08 Art. Nr. 227391

| Schildträger  |   | Art. Nr. |
|---|---|----------|
|   | Gr. 2, ohne Einlegeschild, Beschriftung 1- oder 2-zeilig für Betätigungsvorsätze Ø 39     | 223567   |
|   | Gr. 3, ohne Einlegeschild, Beschriftung 1-, 2- oder 3-zeilig für Betätigungsvorsätze Ø 39 | 223568   |
| Spezialschlüssel  |   | Art. Nr. |
|   | zum Festziehen der Kunststoffgegenmutter  | 169101   |
| Adapter für Fronteinbau   |   | Art. Nr. |
|  | 8602/3 Fronteinbau für Steuerschalter Reihe 8008  | 260081   |

Änderungen der technischen Daten, Maße, Gewichte, Konstruktionen und der Liefermöglichkeiten bleiben vorbehalten. Die Abbildungen sind unverbindlich.