

Beleuchtung

Langfeldleuchte für Leuchtstofflampen

GRP

6001/542-9510-15-232 Art. Nr. 238145

STAHL



- Einsetzbar in den Zonen 1, 2, 21 und 22
- Äußerst stabil: Schlagfestigkeit IK10

MY R. STAHL 6001A



Die Leuchte EXLUX 6001 eignet sich für die Normalbeleuchtung in fast jeder Anlage. Mit dem Zubehör ist sie ganz einfach an Wand, Decke, Mastansatz oder hängend montiert. Der praktische Zentralverschluss enthält einen Sicherheitsschalter zur allpoligen Abschaltung beim Öffnen des Kunststoffgehäuses. Die hochwertige Verarbeitung macht die Leuchte trotz des geringen Gewichts stabil und wartungsarm.

Technische Daten

Explosionsschutz

Ex-Ausführung	Ja
Einsatzbereich (Zonen)	1 2 21 22
IECEX Bescheinigung Gas	IECEX PTB 13.0003
IECEX Gasexplosionsschutz	Ex db eb IIC T4 Gb
IECEX Bescheinigung Staub	IECEX PTB 13.0003
IECEX Staubexplosionsschutz	Ex tb IIIC T80 °C Db
ATEX Bescheinigung Gas	PTB 13 ATEX 2004
ATEX Gasexplosionsschutz	⊕ II 2 G Ex db eb IIC T4 Gb
ATEX Bescheinigung Staub	PTB 13 ATEX 2004
ATEX Staubexplosionsschutz	⊕ II 2 D Ex tb IIIC T80 °C Db
Bescheinigungen u. Zulassungen	ATEX IECEX
Bescheinigungen	ATEX (PTB), IECEX (PTB)
Schiffszulassung	DNV

Elektrische Daten

Bemessungsbetriebsspannung AC	220 ... 240 V
Bemessungsbetriebsspannung DC	220 ... 240 V
Frequenzbereich	50 – 60 Hz

Lichttechnische Daten

Anzahl der Lampen	2
Lampenleistung	36 W
Leuchtmittel	Lampensockel G13
Leuchteneffizienz	0 lm/W
Leuchtenlichtstrom	0 lm

Beleuchtung

Langfeldleuchte für Leuchtstofflampen

GRP

6001/542-9510-15-232 Art. Nr. 238145

STAHL

Umgebungsbedingungen

Umgebungstemperatur	-30 °C ... +50 °C Hinweis Durchverdrahtung max. 3x16 A -30 °C ... +55 °C Hinweis Durchverdrahtung 2 max. 3x10 A
---------------------	--

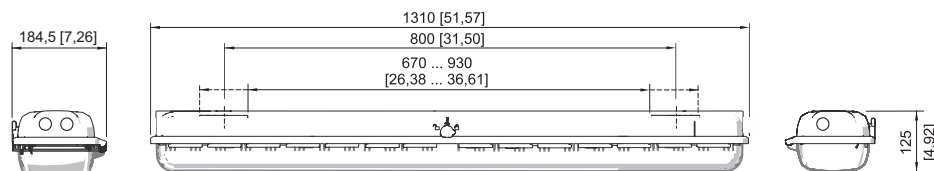
Mechanische Daten

Ausführung	Standardausführung
Schutzart IP (IEC 60598)	IP66/IP67
Schutzklasse	I (mit innerer PE-Anschluss)
Gehäusematerial	Polyesterharz, glasfaserverstärkt
Gehäuse Farbe	lichtgrau (RAL 7035)
Dichtungsmaterial	Silikon
Silikonfreiheit	Silikonhaltig
Wannenmaterial	Polycarbonat
Installierte Klemmleiste	PE + N + L1 + L2 + L3
Anschlussklemmen eindrätig max.	6 mm ²
Anschlussklemmen feindrätig max.	4 mm ²
Leuchtenverschluss	Zentralverschluss , für Steckschlüsselbetätigung
Art der Anschlussleitung	feindrätig eindrätig
Baugröße	4
Breite	184 mm
Höhe	125 mm
Länge	1310 mm
Schlagfestigkeit (IEC 62262)	IK10
Gewicht	6.8 kg
Gewicht	14,99 lb
Abschaltung der Leuchte	Ja

Komponenten

Gewindeplatte	2x Edelstahl SS430
Vorschaltgerät	6042/243-21
Durchverdrahtung	mit 5 Leitern 2,5 mm ²
Bohrungen	3 x M20
Kabelverschraubungen	als Zubehör bestellbar
Verschlussstopfen	als Zubehör bestellbar
Zubehör	ohne

Maßzeichnung (alle Maße in mm [Zoll]) – Änderungen vorbehalten

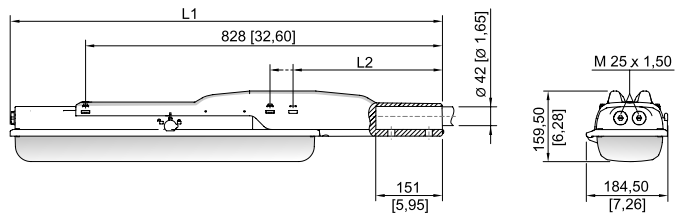


Baugröße 4

Beleuchtung

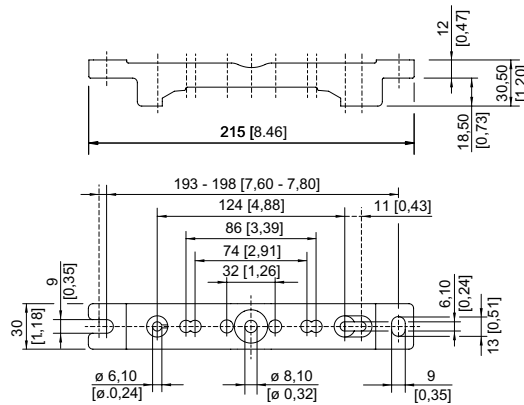
Langfeldleuchte für Leuchtstofflampen GRP

6001/542-9510-15-232 Art. Nr. 238145

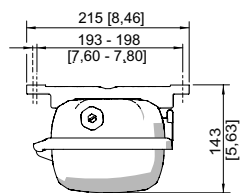


Mit Mastschuh
Baugröße 2:
L1 = 978 mm [38,50]
L2 = 390 mm [15,35]

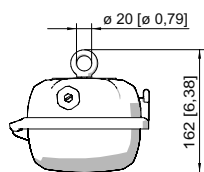
Baugröße 4:
L1 = 1587 mm [62,48]
L2 = 338 mm [13,31]



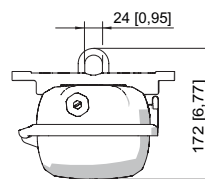
Montageschiene



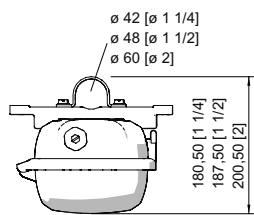
Montageschiene



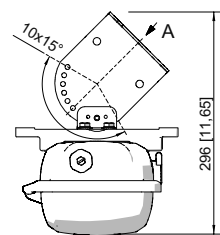
Ringschraube montiert in Einpressmutter der Leuchte



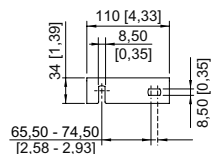
Montagebügel montiert in Montageschiene



Rohrschelle montiert in Montageschiene



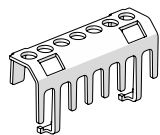
A



Wandbefestigungswinkel montiert in Montageschiene

Zubehör

Berührungsschutz



Der Berührungsschutz dient zum Schutz von Wartungstechnikern und Elektroinstallateuren gegen versehentliches Berühren von elektrisch leitfähigen Teilen. Die Schutzart wird bei Verwendung des Berührungsschutzes auf IP20 erhöht.

Art. Nr.

283153

Halter für Leuchtenwanne



Die Fallsicherung für die Leuchtenabdeckung verhindert das versehentliche Herunterfallen der Leuchtenabdeckung nach Öffnen der Leuchte.

Art. Nr.

226791

Beleuchtung

Langfeldleuchte für Leuchtstofflampen

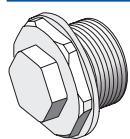
GRP

6001/542-9510-15-232 Art. Nr. 238145

STAHL

Klimastutzen

Art. Nr.



Gewinde: M25 x 1,5 (1 Stück); zum Einbau in Leuchten; aus Edelstahl; ohne Gegenmutter

296608

Mastschuh

Art. Nr.

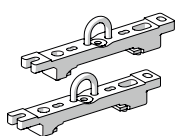


zum nachträglichen Anbau an die Leuchten Größe 2 und Größe 4 komplett mit Montageteilen (für Rohrdurchmesser 42 mm)

227512

Montagebügel

Art. Nr.

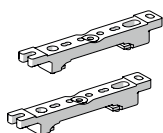


Aufhängebügel montiert auf Montagesciene für variablen Montageabstand; 1 Paar

222456

Montageschiene

Art. Nr.



für variablen Montageabstand; 1 Paar

222826

Ringschraube

Art. Nr.

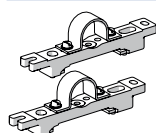


M8, montierbar direkt in Einpressmuttern; 1 Paar

115736

Rohrschelle

Art. Nr.



R 1 1/2"; mit Montagesciene für variablen Montageabstand; Material: Edelstahl; 1 Paar

222459

R 1 1/4"; mit Montagesciene für variablen Montageabstand; Material: Edelstahl; 1 Paar

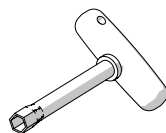
222458

R 2"; mit Montagesciene für variablen Montageabstand; Material: Edelstahl; 1 Paar

222460

Steckschlüssel

Art. Nr.

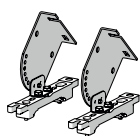


M8 / SW 13;
zum Betätigen des Zentralverschlusses

222430

Wand- und Deckenbefestigungswinkel

Art. Nr.

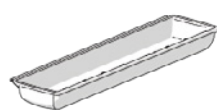


montiert auf Montagesciene für variablen Montageabstand; Material: Edelstahl; Leuchte ist in 15° Schritten schwenkbar; 1 Paar

222827

Wanne

Art. Nr.



für Leuchte Größe 4 (diffus), bei Einsatz an einer einzelversorgten Sicherheitsleuchte kann die Sichtbarkeit der Anzeige-LED eingeschränkt sein

276670

Beleuchtung

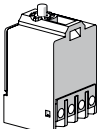
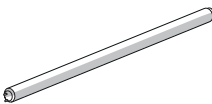
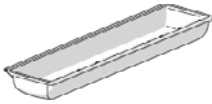
Langfeldleuchte für Leuchtstofflampen

GRP

6001/542-9510-15-232 Art. Nr. 238145



Ersatzteile

Kontaktelement		Art. Nr.
	Schaltelement 8080/1-3-L, 2 Öffner	132527
Lampenfassung		Art. Nr.
	Ex e Lampenfassung G13 für Leuchten mit Leuchtstofflampen T8 für die Verwendung in der Zone 1	117252
Leuchtstofflampen		Art. Nr.
	36 W, 3350 lm	108951
Wanne		Art. Nr.
	für Leuchte Größe 4	222428

Änderungen der technischen Daten, Maße, Gewichte, Konstruktionen und der Liefermöglichkeiten bleiben vorbehalten. Die Abbildungen sind unverbindlich.