



- Zur sicheren Kabeleinführung im Ex e- und Ex i-Bereich
- Einsetzbar im Temperaturbereich von -60 ... +75 °C, Schutzart IP68
- Als Ex e- und Ex i-Ausführung erhältlich, Ex i-Ausführung durch blaue Hutmutter gekennzeichnet
- Klemmbereiche von 1 ... 48 mm Kabeldurchmesser
- Ausführungen mit Mehrfachdichteinsätzen

MY R. STAHL 8161B



Die Kabel- und Leitungseinführungen der Reihen 8161/7 und 8161/8 von R. STAHL dienen zur sicheren Kabelzuführung in Ex e-Gehäuse. Sie eignen sich für Kabeldurchmesser von 1 ... 48 mm. Sie sind für Ex e- und Ex i-Stromkreise erhältlich, die Ex i-Ausführung ist durch eine blaue Hutmutter gekennzeichnet. In die Einführungen ist ein Verschlussstopfen für nicht benutzte Einführungen integrierbar.

Technische Daten

Explosionsschutz

Ex-Ausführung	Ex e
Einsatzbereich (Zonen)	1 2 21 22
IECEX Bescheinigung Gas	IECEX PTB 14.0011 X
IECEX Gasexplosionsschutz	Ex eb IIC Gb
IECEX Bescheinigung Staub	IECEX PTB 14.0011 X
IECEX Staubexplosionsschutz	Ex tb IIIC Db
ATEX Bescheinigung Gas	PTB 14 ATEX 1008 X
ATEX Gasexplosionsschutz	⊕ II 2 G Ex eb IIC Gb
ATEX Bescheinigung Staub	PTB 14 ATEX 1008 X
ATEX Staubexplosionsschutz	⊕ II 2 D Ex tb IIIC Db
Bescheinigungen	ATEX (PTB), Brasilien (ULB), IECEX (PTB), Korea (KGS)
Konformitätserklärungen	ATEX (EUK)

Umgebungsbedingungen

Umgebungstemperatur	-40 °C ... +75 °C
Verwendung in Höhe	< 2000 m

Mechanische Daten

Zugentlastung	Nein
Schutzart (IP)	IP66
Schutzart Hinweis	IP68 bei 5 bar 30 min. (IP-Schutz nach IEC/EN 60529)
Dichtungsmaterial	EPDM Profildichtung
Material Dichtring	EPDM
Werkstoff	Polyamid
Werkstoff 2	glasfaserverstärkt

Kabelverschraubung

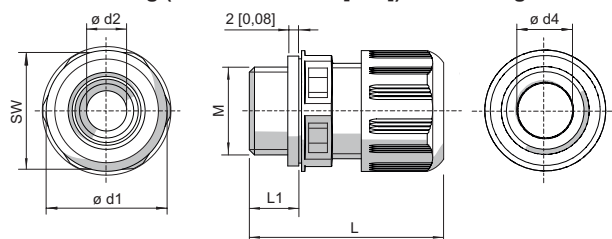
mit Reduzierdichteinsatz

8161/7-M32-2109 Art. Nr. 239158

Mechanische Daten

Silikonfrei	Ja
Selbstverlöschend	Ja
Flammwidrig	Ja
Halogenfrei	Ja
Oberflächenwiderstand	$\leq 10^{13} \Omega$
Klemmbereich	9 – 21 mm
Armierungsart	unarmierte Kabelarten
Klemmbereich	9 ... 21 mm
Gesamtlänge	42 ... 50 mm
Abmessung d1	40 mm
Abmessung d2	21,3 mm
Abmessung d4	21,3 mm
Eckmaß	40 mm
Schlüsselweite	36 mm
Gewindegröße	M32
Gewindelänge	12 mm
Gewindesteigung	1,5 mm
Schlagfestigkeit (IEC 60079)	7 J
Schlagfestigkeit	7 J
Farbe	schwarz
Losgröße	25
Gewicht	32 g
Gewicht	0,07 lb

Maßzeichnung (alle Maße in mm [Zoll]) – Änderungen vorbehalten



M = Gewindegröße
 SW = Schlüsselweite
 L1 = Gewindelänge
 L = Gesamtlänge

Kabel- und Leitungseinführungen ohne Knickschutz

Gewindegröße	Gesamtlänge	Gesamtlänge (mit langem Gewinde)	Gewindelänge	Gewindelänge (langes Gewinde)	Klemmbereich	Klemmbereich + Reduzierdichteinsatz	Abmessung d1	Abmessung d2	Abmessung d4	
M12	16,00 mm	29 ... 34 mm	35 ... 40 mm	9 mm	15 mm	3 - 6 mm	1 - 6 mm	18 mm	7,3 mm	6,3 mm
M16	20,00 mm	31 ... 37 mm	37 ... 43 mm	9 mm	15 mm	5 - 9 mm	2 - 9 mm	22 mm	10,3 mm	9,3 mm
M20	24,00 mm	36 ... 43 mm	41 ... 48 mm	10 mm	15 mm	7 - 13 mm	4 - 13 mm	27 mm	13,3 mm	13,3 mm

Installationsmaterial und Zubehör

Kabelverschraubung mit Reduzierdichteinsatz

8161/7-M32-2109 Art. Nr. 239158



M25	29,00 mm	38 ... 46 mm	43 ... 51 mm	10 mm	15 mm	10 - 17 mm	7 - 17 mm	32 mm	17,3 mm	17,3 mm
M32	36,00 mm	42 ... 50 mm	45 ... 53 mm	12 mm	15 mm	13 - 21 mm	9 - 21 mm	40 mm	21,3 mm	21,3 mm
M40	46,00 mm	52 ... 65 mm	58 ... 71 mm	12 mm	18 mm	17 - 28 mm	12 - 28 mm	51 mm	28,3 mm	30 mm
M50	55,00 mm	59 ... 72 mm	63 ... 76 mm	14 mm	18 mm	23 - 35 mm	16 - 35 mm	61 mm	35,3 mm	40 mm
M63	68,00 mm	64 ... 78 mm	67 ... 81 mm	15 mm	18 mm	34 - 48 mm	28 - 48 mm	75 mm	48,3 mm	53 mm

Zubehör

Gegenmutter, Kunststoff (-40 ... +75 °C)

Zum Befestigen der Leitungseinführungen in Durchgangsbohrungen

Art. Nr.



Material: Polyamid Losgröße: 100
Gewindegröße: M32

239464

Gegenmutter, Messing vernickelt (-60 ... +75 °C)

Zum Befestigen der Leitungseinführungen in Durchgangsbohrungen

Art. Nr.



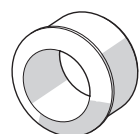
Material: Messing vernickelt Losgröße: 50
Gewindegröße: M32

241562

Reduzierdichteinsatz (Standard), EPDM (-40 ... +75 °C)

Für Kabel- und Leitungseinführungen

Art. Nr.



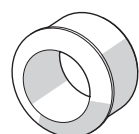
Anschlussgewinde: M32 x 1,5 Losgröße: 25
Klemmbereich: 9 - 14 mm

239448

Reduzierdichteinsatz, Silikon (-60 ... +75 °C)

Für Tieftemperatur

Art. Nr.



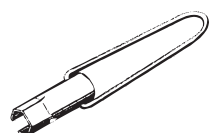
Anschlussgewinde: M32 x 1,5 Losgröße: 25
Klemmbereich: 9 - 14 mm

239456

Spezienschlüssel

Zum Festziehen der Kabel- und Leitungseinführungen bzw. der Hutmuttern

Art. Nr.



Gewindegröße: M32 Verpackungseinheit: 1

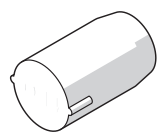
114209

Stopfen (-60 ... +75 °C; abhängig von der verwendeten Kabel- und Leitungseinführung)

Zum Verschließen nicht benutzter Kabel- und Leitungseinführungen

Werkstoff: Polyamid

Art. Nr.



Durchmesser: 14 mm Losgröße: 50

240050

Durchmesser: 20 mm Losgröße: 25

240057

Installationsmaterial und Zubehör

Kabelverschraubung

mit Reduzierdichteinsatz

8161/7-M32-2109 Art. Nr. 239158

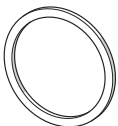


Ersatzteile

Flachdichtung (Standard), EPDM (-40 ... +75°C)

Ersatzdichtungen für Kabel- und Leitungseinführungen

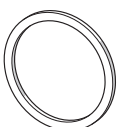
Art. Nr.

	Für Kabel- und Leitungseinführungen 8161/.-M32-21 Anschlussgewinde: M32	Losgröße: 100	222373
	Für Kabel- und Leitungseinführungen 8161/.-M32-21 Anschlussgewinde: M32	Losgröße: 50	222366

Flachdichtung Silikon (-60 ... +75°C)

Ersatzdichtungen für Tieftemperatur

Art. Nr.

	Für Kabel- und Leitungseinführungen 8161/.-M32-21 Anschlussgewinde: M32	Losgröße: 100	240251
--	--	---------------	--------

Änderungen der technischen Daten, Maße, Gewichte, Konstruktionen und der Liefermöglichkeiten bleiben vorbehalten. Die Abbildungen sind unverbindlich.