



- Zur sicheren Kabeleinführung im Ex e- und Ex i-Bereich
- Einsetzbar im Temperaturbereich von -60 ... +75 °C, Schutzart IP68
- Als Ex e- und Ex i-Ausführung erhältlich, Ex i-Ausführung durch blaue Hutmutter gekennzeichnet
- Klemmbereiche von 1 ... 48 mm Kabeldurchmesser
- Ausführungen mit Mehrfachdichteinsätzen

#### MY R. STAHL 8161B



Die Kabel- und Leitungseinführungen der Reihen 8161/7 und 8161/8 von R. STAHL dienen zur sicheren Kabelzuführung in Ex e-Gehäuse. Sie eignen sich für Kabeldurchmesser von 1 ... 48 mm. Sie sind für Ex e- und Ex i-Stromkreise erhältlich, die Ex i-Ausführung ist durch eine blaue Hutmutter gekennzeichnet. In die Einführungen ist ein Verschlussstopfen für nicht benutzte Einführungen integrierbar.

### Technische Daten

#### Explosionsschutz

|                             |   |
|-----------------------------|---|
| Ex-Ausführung               | Ex e  |
| Einsatzbereich (Zonen)      | 1<br>2<br>21<br>22                                    |
| IECEX Bescheinigung Gas     | IECEX PTB 14.0011 X                                   |
| IECEX Gasexplosionsschutz   | Ex eb IIC Gb  |
| IECEX Bescheinigung Staub   | IECEX PTB 14.0011 X                                   |
| IECEX Staubexplosionsschutz | Ex tb IIIC Db   |
| ATEX Bescheinigung Gas      | PTB 14 ATEX 1008 X                                    |
| ATEX Gasexplosionsschutz    | ⊕ II 2 G Ex eb IIC Gb                                 |
| ATEX Bescheinigung Staub    | PTB 14 ATEX 1008 X                                    |
| ATEX Staubexplosionsschutz  | ⊕ II 2 D Ex tb IIIC Db                                |
| Bescheinigungen             | ATEX (PTB), Brasilien (ULB), IECEX (PTB), Korea (KGS) |
| Konformitätserklärungen     | ATEX (EUK)  |

#### Umgebungsbedingungen

|                     |                   |
|---------------------|-------------------|
| Umgebungstemperatur | -40 °C ... +75 °C |
| Verwendung in Höhe  | < 2000 m          |

#### Mechanische Daten

|                    |  |
|--------------------|--|
| Zugentlastung      | Nein   |
| Schutzart (IP)     | IP66   |
| Schutzart Hinweis  | IP68 bei 5 bar 30 min. (IP-Schutz nach IEC/EN 60529) |
| Dichtungsmaterial  | EPDM Profildichtung                                  |
| Material Dichtring | EPDM   |
| Werkstoff          | Polyamid   |
| Werkstoff 2        | glasfaserverstärkt                                   |

# Installationsmaterial und Zubehör

## Kabelverschraubung mit Reduzierdichteinsatz

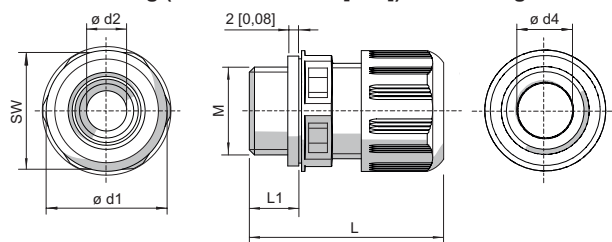
8161/7-M40-2812 Art. Nr. 239159



### Mechanische Daten

|                              |                       |
|------------------------------|-----------------------|
| Silikonfrei                  | Ja                    |
| Selbstverlöschend            | Ja                    |
| Flammwidrig                  | Ja                    |
| Halogenfrei                  | Ja                    |
| Oberflächenwiderstand        | $\leq 10^{13} \Omega$ |
| Klemmbereich                 | 12 – 28 mm            |
| Armierungsart                | unarmierte Kabelarten |
| Klemmbereich                 | 12 ... 28 mm          |
| Gesamtlänge                  | 52 ... 65 mm          |
| Abmessung d1                 | 51 mm                 |
| Abmessung d2                 | 28,3 mm               |
| Abmessung d4                 | 30 mm                 |
| Eckmaß                       | 51 mm                 |
| Schlüsselweite               | 46 mm                 |
| Gewindegröße                 | M40                   |
| Gewindelänge                 | 12 mm                 |
| Gewindesteigung              | 1,5 mm                |
| Schlagfestigkeit (IEC 60079) | 7 J                   |
| Schlagfestigkeit             | 7 J                   |
| Farbe                        | schwarz               |
| Losgröße                     | 10                    |
| Gewicht                      | 68 g                  |
| Gewicht                      | 0,15 lb               |

### Maßzeichnung (alle Maße in mm [Zoll]) – Änderungen vorbehalten



M = Gewindegröße  
SW = Schlüsselweite  
L1 = Gewindelänge  
L = Gesamtlänge

### Kabel- und Leitungseinführungen ohne Knickschutz

| Gewindegröße | Gesamtlänge | Gesamtlänge (mit langem Gewinde) | Gewindelänge | Gewindelänge (langes Gewinde) | Klemmbereich | Klemmbereich + Reduzierdichteinsatz | Abmessung d1 | Abmessung d2 | Abmessung d4 |         |
|--------------|-------------|----------------------------------|--------------|-------------------------------|--------------|-------------------------------------|--------------|--------------|--------------|---------|
| M12          | 16,00 mm    | 29 ... 34 mm                     | 35 ... 40 mm | 9 mm                          | 15 mm        | 3 - 6 mm                            | 1 - 6 mm     | 18 mm        | 7,3 mm       | 6,3 mm  |
| M16          | 20,00 mm    | 31 ... 37 mm                     | 37 ... 43 mm | 9 mm                          | 15 mm        | 5 - 9 mm                            | 2 - 9 mm     | 22 mm        | 10,3 mm      | 9,3 mm  |
| M20          | 24,00 mm    | 36 ... 43 mm                     | 41 ... 48 mm | 10 mm                         | 15 mm        | 7 - 13 mm                           | 4 - 13 mm    | 27 mm        | 13,3 mm      | 13,3 mm |

# Installationsmaterial und Zubehör

## Kabelverschraubung mit Reduzierdichteinsatz

8161/7-M40-2812 Art. Nr. 239159



|     |             |                 |                 |       |       |            |            |       |            |            |
|-----|-------------|-----------------|-----------------|-------|-------|------------|------------|-------|------------|------------|
| M25 | 29,00<br>mm | 38 ... 46<br>mm | 43 ... 51<br>mm | 10 mm | 15 mm | 10 - 17 mm | 7 - 17 mm  | 32 mm | 17,3<br>mm | 17,3<br>mm |
| M32 | 36,00<br>mm | 42 ... 50<br>mm | 45 ... 53<br>mm | 12 mm | 15 mm | 13 - 21 mm | 9 - 21 mm  | 40 mm | 21,3<br>mm | 21,3<br>mm |
| M40 | 46,00<br>mm | 52 ... 65<br>mm | 58 ... 71<br>mm | 12 mm | 18 mm | 17 - 28 mm | 12 - 28 mm | 51 mm | 28,3<br>mm | 30<br>mm   |
| M50 | 55,00<br>mm | 59 ... 72<br>mm | 63 ... 76<br>mm | 14 mm | 18 mm | 23 - 35 mm | 16 - 35 mm | 61 mm | 35,3<br>mm | 40<br>mm   |
| M63 | 68,00<br>mm | 64 ... 78<br>mm | 67 ... 81<br>mm | 15 mm | 18 mm | 34 - 48 mm | 28 - 48 mm | 75 mm | 48,3<br>mm | 53<br>mm   |

## Zubehör

### Gegenmutter, Kunststoff (-40 ... +75 °C)

Zum Befestigen der Leitungseinführungen in Durchgangsbohrungen

Art. Nr.



Material: Polyamid      Losgröße: 50  
Gewindegröße: M40

239465

### Gegenmutter, Messing vernickelt (-60 ... +75 °C)

Zum Befestigen der Leitungseinführungen in Durchgangsbohrungen

Art. Nr.



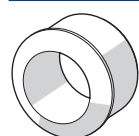
Material: Messing vernickelt      Losgröße: 50  
Gewindegröße: M40

241563

### Reduzierdichteinsatz (Standard), EPDM (-40 ... +75 °C)

Für Kabel- und Leitungseinführungen

Art. Nr.



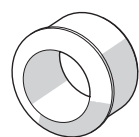
Anschlussgewinde: M40 x 1,5      Losgröße: 10  
Klemmbereich: 12 – 20 mm

239449

### Reduzierdichteinsatz, Silikon (-60 ... +75 °C)

Für Tieftemperatur

Art. Nr.



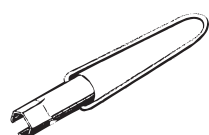
Anschlussgewinde: M40 x 1,5      Losgröße: 10  
Klemmbereich: 12 – 20 mm

239457

### Spezienschlüssel

Zum Festziehen der Kabel- und Leitungseinführungen bzw. der Hutmuttern

Art. Nr.



Gewindegröße: M40      Verpackungseinheit: 1

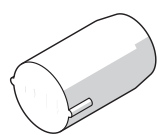
114210

### Stopfen (-60 ... +75 °C; abhängig von der verwendeten Kabel- und Leitungseinführung)

Zum Verschließen nicht benutzter Kabel- und Leitungseinführungen

Werkstoff: Polyamid

Art. Nr.



Durchmesser: 20 mm      Losgröße: 25

240057

Durchmesser: 28 mm      Losgröße: 25

240059

# Installationsmaterial und Zubehör

## Kabelverschraubung

### mit Reduzierdichteinsatz

8161/7-M40-2812 Art. Nr. 239159

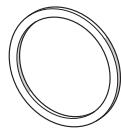


## Ersatzteile

### Flachdichtung (Standard), EPDM (-40 ... +75°C)

#### Ersatzdichtungen für Kabel- und Leitungseinführungen

Art. Nr.



Für Kabel- und Leitungseinführungen 8161/.-M40-28  
Anschlussgewinde: M40

Losgröße: 100

222374

Für Kabel- und Leitungseinführungen 8161/.-M40-28  
Anschlussgewinde: M40

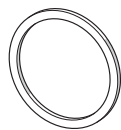
Losgröße: 50

222367

### Flachdichtung Silikon (-60 ... +75°C)

#### Ersatzdichtungen für Tieftemperatur

Art. Nr.



Für Kabel- und Leitungseinführungen 8161/.-M40-28  
Anschlussgewinde: M40

Losgröße: 100

240252

Änderungen der technischen Daten, Maße, Gewichte, Konstruktionen und der Liefermöglichkeiten bleiben vorbehalten. Die Abbildungen sind unverbindlich.