

Installationsmaterial und Zubehör

Kabelverschraubung

ohne Reduzierdichteinsatz

8161/7-M20-1307 Art. Nr. 239172

STAHL



- Zur sicheren Kabeleinführung im Ex e- und Ex i-Bereich
- Einsetzbar im Temperaturbereich von -60 ... +75 °C, Schutzart IP68
- Als Ex e- und Ex i-Ausführung erhältlich, Ex i-Ausführung durch blaue Hutmutter gekennzeichnet
- Klemmbereiche von 1 ... 48 mm Kabeldurchmesser
- Ausführungen mit Mehrfachdichteinsätzen

MY R. STAHL 8161B



Die Kabel- und Leitungseinführungen der Reihen 8161/7 und 8161/8 von R. STAHL dienen zur sicheren Kabelzuführung in Ex e-Gehäuse. Sie eignen sich für Kabeldurchmesser von 1 ... 48 mm. Sie sind für Ex e- und Ex i-Stromkreise erhältlich, die Ex i-Ausführung ist durch eine blaue Hutmutter gekennzeichnet. In die Einführungen ist ein Verschlussstopfen für nicht benutzte Einführungen integrierbar.

Technische Daten

Explosionsschutz

| | |
|-----------------------------|---|
| Ex-Ausführung | Ex e |
| Einsatzbereich (Zonen) | 1 2 21 22 |
| IECEX Bescheinigung Gas | IECEX PTB 14.0011 X |
| IECEX Gasexplosionsschutz | Ex eb IIC Gb |
| IECEX Bescheinigung Staub | IECEX PTB 14.0011 X |
| IECEX Staubexplosionsschutz | Ex tb IIIC Db |
| ATEX Bescheinigung Gas | PTB 14 ATEX 1008 X |
| ATEX Gasexplosionsschutz | ⊕ II 2 G Ex eb IIC Gb |
| ATEX Bescheinigung Staub | PTB 14 ATEX 1008 X |
| ATEX Staubexplosionsschutz | ⊕ II 2 D Ex tb IIIC Db |
| Bescheinigungen | ATEX (PTB), Brasilien (ULB), IECEX (PTB), Korea (KGS) |
| Konformitätserklärungen | ATEX (EUK) |

Umgebungsbedingungen

| | |
|---------------------|-------------------|
| Umgebungstemperatur | -40 °C ... +75 °C |
| Verwendung in Höhe | < 2000 m |

Mechanische Daten

| | |
|--------------------|--|
| Zugentlastung | Nein |
| Schutzart (IP) | IP66 |
| Schutzart Hinweis | IP68 bei 5 bar 30 min. (IP-Schutz nach IEC/EN 60529) |
| Dichtungsmaterial | EPDM Profildichtung |
| Material Dichtring | EPDM |
| Werkstoff | Polyamid |
| Werkstoff 2 | glasfaserverstärkt |

Kabelverschraubung

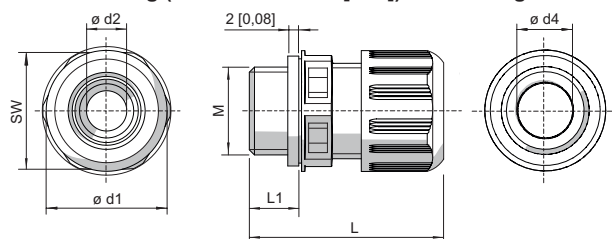
ohne Reduzierdichteinsatz

8161/7-M20-1307 Art. Nr. 239172

Mechanische Daten

| | |
|------------------------------|-----------------------|
| Silikonfrei | Ja |
| Selbstverlöschend | Ja |
| Flammwidrig | Ja |
| Halogenfrei | Ja |
| Oberflächenwiderstand | $\leq 10^{13} \Omega$ |
| Klemmbereich | 7 – 13 mm |
| Armierungsart | unarmierte Kabelarten |
| Klemmbereich | 7 ... 13 mm |
| Gesamtlänge | 36 ... 43 mm |
| Abmessung d1 | 27 mm |
| Abmessung d2 | 13,3 mm |
| Abmessung d4 | 13,3 mm |
| Eckmaß | 27 mm |
| Schlüsselweite | 24 mm |
| Gewindegröße | M20 |
| Gewindelänge | 10 mm |
| Gewindesteigung | 1,5 mm |
| Schlagfestigkeit (IEC 60079) | 7 J |
| Schlagfestigkeit | 7 J |
| Farbe | schwarz |
| Losgröße | 50 |
| Gewicht | 13 g |
| Gewicht | 0,03 lb |

Maßzeichnung (alle Maße in mm [Zoll]) – Änderungen vorbehalten



M = Gewindegröße
 SW = Schlüsselweite
 L1 = Gewindelänge
 L = Gesamtlänge

Kabel- und Leitungseinführungen ohne Knickschutz

| Gewindegröße | Gesamtlänge | Gesamtlänge (mit langem Gewinde) | Gewindelänge | Gewindelänge (langes Gewinde) | Klemmbereich | Klemmbereich + Reduzierdichteinsatz | Abmessung d1 | Abmessung d2 | Abmessung d4 | |
|--------------|-------------|----------------------------------|--------------|-------------------------------|--------------|-------------------------------------|--------------|--------------|--------------|---------|
| M12 | 16,00 mm | 29 ... 34 mm | 35 ... 40 mm | 9 mm | 15 mm | 3 - 6 mm | 1 - 6 mm | 18 mm | 7,3 mm | 6,3 mm |
| M16 | 20,00 mm | 31 ... 37 mm | 37 ... 43 mm | 9 mm | 15 mm | 5 - 9 mm | 2 - 9 mm | 22 mm | 10,3 mm | 9,3 mm |
| M20 | 24,00 mm | 36 ... 43 mm | 41 ... 48 mm | 10 mm | 15 mm | 7 - 13 mm | 4 - 13 mm | 27 mm | 13,3 mm | 13,3 mm |

Installationsmaterial und Zubehör

Kabelverschraubung

ohne Reduzierdichteinsatz

8161/7-M20-1307 Art. Nr. 239172



| | | | | | | | | | | |
|-----|-------------|-----------------|-----------------|-------|-------|------------|------------|-------|------------|------------|
| M25 | 29,00 mm | 38 ... 46 mm | 43 ... 51 mm | 10 mm | 15 mm | 10 - 17 mm | 7 - 17 mm | 32 mm | 17,3 mm | 17,3 mm |
| M32 | 36,00 mm | 42 ... 50 mm | 45 ... 53 mm | 12 mm | 15 mm | 13 - 21 mm | 9 - 21 mm | 40 mm | 21,3 mm | 21,3 mm |
| M40 | 46,00 mm | 52 ... 65 mm | 58 ... 71 mm | 12 mm | 18 mm | 17 - 28 mm | 12 - 28 mm | 51 mm | 28,3 mm | 30 mm |
| M50 | 55,00 mm | 59 ... 72 mm | 63 ... 76 mm | 14 mm | 18 mm | 23 - 35 mm | 16 - 35 mm | 61 mm | 35,3 mm | 40 mm |
| M63 | 68,00 mm | 64 ... 78 mm | 67 ... 81 mm | 15 mm | 18 mm | 34 - 48 mm | 28 - 48 mm | 75 mm | 48,3 mm | 53 mm |

Zubehör

Gegenmutter, Kunststoff (-40 ... +75 °C)

Zum Befestigen der Leitungseinführungen in Durchgangsbohrungen

Art. Nr.



Material: Polyamid Losgröße: 100
Gewindegröße: M20

239462

Gegenmutter, Messing vernickelt (-60 ... +75 °C)

Zum Befestigen der Leitungseinführungen in Durchgangsbohrungen

Art. Nr.



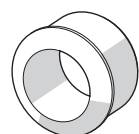
Material: Messing vernickelt Losgröße: 100
Gewindegröße: M20

241520

Reduzierdichteinsatz (Standard), EPDM (-40 ... +75 °C)

Für Kabel- und Leitungseinführungen

Art. Nr.



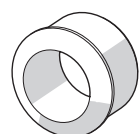
Anschlussgewinde: M20 x 1,5 Losgröße: 50
Klemmbereich: 4 – 8 mm

239446

Reduzierdichteinsatz, Silikon (-60 ... +75 °C)

Für Tieftemperatur

Art. Nr.



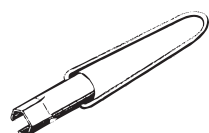
Anschlussgewinde: M20 x 1,5 Losgröße: 50
Klemmbereich: 4 – 8 mm

239454

Spezienschlüssel

Zum Festziehen der Kabel- und Leitungseinführungen bzw. der Hutmuttern

Art. Nr.



Gewindegröße: M20 Verpackungseinheit: 1

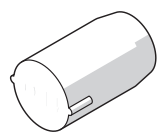
114208

Stopfen (-60 ... +75 °C; abhängig von der verwendeten Kabel- und Leitungseinführung)

Zum Verschließen nicht benutzter Kabel- und Leitungseinführungen

Werkstoff: Polyamid

Art. Nr.



Durchmesser: 8 mm Losgröße: 50

240048

Durchmesser: 12 mm Losgröße: 50

240049

Installationsmaterial und Zubehör

Kabelverschraubung

ohne Reduzierdichteinsatz

8161/7-M20-1307 Art. Nr. 239172

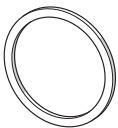


Ersatzteile

Flachdichtung (Standard), EPDM (-40 ... +75°C)

Ersatzdichtungen für Kabel- und Leitungseinführungen

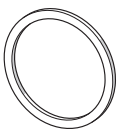
Art. Nr.

| | | | |
|--|--|---------------|--------|
|  | Für Kabel- und Leitungseinführungen 8161/.-M20-13 Anschlussgewinde: M20 | Losgröße: 100 | 222371 |
| | Für Kabel- und Leitungseinführungen 8161/.-M20-13 Anschlussgewinde: M20 | Losgröße: 50 | 222364 |

Flachdichtung Silikon (-60 ... +75°C)

Ersatzdichtungen für Tieftemperatur

Art. Nr.

| | | | |
|--|--|---------------|--------|
|  | Für Kabel- und Leitungseinführungen 8161/.-M20-13 Anschlussgewinde: M20 | Losgröße: 100 | 240249 |
|--|--|---------------|--------|

Änderungen der technischen Daten, Maße, Gewichte, Konstruktionen und der Liefermöglichkeiten bleiben vorbehalten. Die Abbildungen sind unverbindlich.