

Installationsmaterial und Zubehör

Kabelverschraubung mit Reduzierdichteinsatz

8161/8-M16-0902-L Art. Nr. 239195

STAHL



- Zur sicheren Kabeleinführung im Ex e- und Ex i-Bereich
- Einsetzbar im Temperaturbereich von -60 ... +75 °C, Schutzart IP68
- Als Ex e- und Ex i-Ausführung erhältlich, Ex i-Ausführung durch blaue Hutmutter gekennzeichnet
- Klemmbereiche von 1 ... 48 mm Kabeldurchmesser
- Ausführungen mit Mehrfachdichteinsätzen

MY R. STAHL 8161B



Die Kabel- und Leitungseinführungen der Reihen 8161/7 und 8161/8 von R. STAHL dienen zur sicheren Kabelzuführung in Ex e-Gehäuse. Sie eignen sich für Kabeldurchmesser von 1 ... 48 mm. Sie sind für Ex e- und Ex i-Stromkreise erhältlich, die Ex i-Ausführung ist durch eine blaue Hutmutter gekennzeichnet. In die Einführungen ist ein Verschlussstopfen für nicht benutzte Einführungen integrierbar.

Technische Daten

Explosionsschutz

Ex-Ausführung	Ex i
Einsatzbereich (Zonen)	1 2 21 22
IECEX Bescheinigung Gas	IECEX PTB 14.0011 X
IECEX Gasexplosionsschutz	Ex eb IIC Gb
IECEX Bescheinigung Staub	IECEX PTB 14.0011 X
IECEX Staubexplosionsschutz	Ex tb IIIC Db
ATEX Bescheinigung Gas	PTB 14 ATEX 1008 X
ATEX Gasexplosionsschutz	⊕ II 2 G Ex eb IIC Gb
ATEX Bescheinigung Staub	PTB 14 ATEX 1008 X
ATEX Staubexplosionsschutz	⊕ II 2 D Ex tb IIIC Db
Bescheinigungen	ATEX (PTB), Brasilien (ULB), IECEX (PTB), Korea (KGS)
Konformitätserklärungen	ATEX (EUK)

Umgebungsbedingungen

Umgebungstemperatur	-40 °C ... +75 °C
Verwendung in Höhe	< 2000 m

Mechanische Daten

Zugentlastung	Nein
Schutzart (IP)	IP66
Schutzart Hinweis	IP68 bei 5 bar 30 min. (IP-Schutz nach IEC/EN 60529)
Dichtungsmaterial	EPDM Profildichtung
Material Dichtring	EPDM
Werkstoff	Polyamid
Werkstoff 2	glasfaserverstärkt

Installationsmaterial und Zubehör

Kabelverschraubung mit Reduzierdichteinsatz

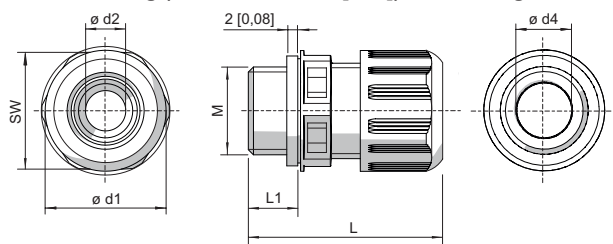
8161/8-M16-0902-L Art. Nr. 239195



Mechanische Daten

Silikonfrei	Ja
Selbstverlöschend	Ja
Flammwidrig	Ja
Halogenfrei	Ja
Oberflächenwiderstand	$\leq 10^{13} \Omega$
Klemmbereich	2 – 9 mm
Armierungsart	unarmierte Kabelarten
Klemmbereich	2 ... 9 mm
Gesamtlänge	37 ... 43 mm
Abmessung d1	22 mm
Abmessung d2	10,3 mm
Abmessung d4	9,3 mm
Eckmaß	22 mm
Schlüsselweite	20 mm
Gewindegröße	M16
Gewindelänge	15 mm
Gewindesteigung	1,5 mm
Schlagfestigkeit (IEC 60079)	4 J
Schlagfestigkeit	7 J
Schlagfestigkeit Hinweis	Einbau nur in Bereichen mit geringem Risiko mechanischer Beschädigung. Ansonsten Kabel- und Leitungseinführung vor mechanischen Beschädigungen schützen.
Farbe	blau
Losgröße	50
Gewicht	9 g
Gewicht	0,02 lb

Maßzeichnung (alle Maße in mm [Zoll]) – Änderungen vorbehalten



M = Gewindegröße
SW = Schlüsselweite
L1 = Gewindelänge
L = Gesamtlänge

Kabel- und Leitungseinführungen ohne Knickschutz

Gewindegröße		Gesamt- länge	Gesamt- länge (mit langem Gewinde)	Gewin- delän- ge	Gewin- delänge (langes Gewinde)	Klemmbere- ich	Klemm- bereich + Reduzier- dichtein- satz	Ab- mes- sung d1	Ab- mes- sung d2	Ab- mes- sung d4
M12	16,00 mm	29 ... 34 mm	35 ... 40 mm	9 mm	15 mm	3 - 6 mm	1 - 6 mm	18 mm	7,3 mm	6,3 mm
M16	20,00 mm	31 ... 37 mm	37 ... 43 mm	9 mm	15 mm	5 - 9 mm	2 - 9 mm	22 mm	10,3 mm	9,3 mm

Installationsmaterial und Zubehör

Kabelverschraubung

mit Reduzierdichteinsatz

8161/8-M16-0902-L Art. Nr. 239195



M20	24,00 mm	36 ... 43 mm	41 ... 48 mm	10 mm	15 mm	7 - 13 mm	4 - 13 mm	27 mm	13,3 mm	13,3 mm
M25	29,00 mm	38 ... 46 mm	43 ... 51 mm	10 mm	15 mm	10 - 17 mm	7 - 17 mm	32 mm	17,3 mm	17,3 mm
M32	36,00 mm	42 ... 50 mm	45 ... 53 mm	12 mm	15 mm	13 - 21 mm	9 - 21 mm	40 mm	21,3 mm	21,3 mm
M40	46,00 mm	52 ... 65 mm	58 ... 71 mm	12 mm	18 mm	17 - 28 mm	12 - 28 mm	51 mm	28,3 mm	30 mm
M50	55,00 mm	59 ... 72 mm	63 ... 76 mm	14 mm	18 mm	23 - 35 mm	16 - 35 mm	61 mm	35,3 mm	40 mm
M63	68,00 mm	64 ... 78 mm	67 ... 81 mm	15 mm	18 mm	34 - 48 mm	28 - 48 mm	75 mm	48,3 mm	53 mm

Zubehör

Gegenmutter, Kunststoff (-40 ... +75 °C)

Zum Befestigen der Leitungseinführungen in Durchgangsbohrungen

Art. Nr.



Material: Polyamid Losgröße: 100
Gewindegröße: M16

239461

Gegenmutter, Messing vernickelt (-60 ... +75 °C)

Zum Befestigen der Leitungseinführungen in Durchgangsbohrungen

Art. Nr.



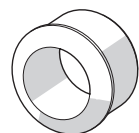
Material: Messing vernickelt Losgröße: 100
Gewindegröße: M16

241519

Reduzierdichteinsatz (Standard), EPDM (-40 ... +75 °C)

Für Kabel- und Leitungseinführungen

Art. Nr.



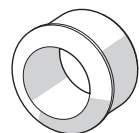
Anschlussgewinde: M16 x 1,5 Losgröße: 50
Klemmbereich: 2 - 6 mm

239445

Reduzierdichteinsatz, Silikon (-60 ... +75 °C)

Für Tieftemperatur

Art. Nr.



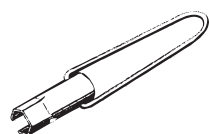
Anschlussgewinde: M16 x 1,5 Losgröße: 50
Klemmbereich: 2 - 6 mm

239453

Spezialschlüssel

Zum Festziehen der Kabel- und Leitungseinführungen bzw. der Hutmuttern

Art. Nr.



Gewindegröße: M16 Verpackungseinheit: 1

114207

Installationsmaterial und Zubehör

Kabelverschraubung

mit Reduzierdichteinsatz

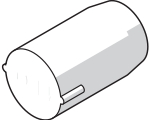
8161/8-M16-0902-L Art. Nr. 239195



Stopfen (-60 ... +75 °C; abhängig von der verwendeten Kabel- und Leitungseinführung)

Zum Verschließen nicht benutzter Kabel- und Leitungseinführungen

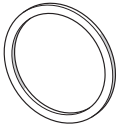
Werkstoff: Polyamid

			Art. Nr.
	Durchmesser: 6 mm	Losgröße: 50	240046
	Durchmesser: 8 mm	Losgröße: 50	240048

Ersatzteile

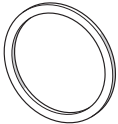
Flachdichtung (Standard), EPDM (-40 ... +75°C)

Ersatzdichtungen für Kabel- und Leitungseinführungen

			Art. Nr.
	Für Kabel- und Leitungseinführungen 8161/.-M16-09..	Losgröße: 100	222370
	Anschlussgewinde: M16		
	Für Kabel- und Leitungseinführungen 8161/.-M16-09...	Losgröße: 50	222363
	Anschlussgewinde: M16		

Flachdichtung Silikon (-60 ... +75°C)

Ersatzdichtungen für Tieftemperatur

			Art. Nr.
	Für Kabel- und Leitungseinführungen 8161/.-M16-09..	Losgröße: 100	240248
	Anschlussgewinde: M16		

Änderungen der technischen Daten, Maße, Gewichte, Konstruktionen und der Liefermöglichkeiten bleiben vorbehalten. Die Abbildungen sind unverbindlich.