

Art. Nr. 239461



MY R. STAHL ACC1B

Technische Daten

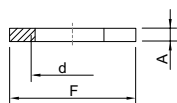
Umgebungsbedingungen

Temperaturbereich	-40 – 100 °C
-------------------	--------------

Mechanische Daten

Werkstoff inkl. Oberflächenbehandlung	Polyamid
Bauart	Sechskantmutter
Bauform	ohne Fase
Schlüsselweite	SW22
Höhe	5 mm
Gewindegröße	M16
Gewindesteigung	1,5
Losgröße	100
Gewicht	2 g
Gewicht	0 lb

Maßzeichnung (alle Maße in mm [Zoll]) – Änderungen vorbehalten



F = Schlüsselweite
d = Gewindegröße
A = Höhe

Änderungen der technischen Daten, Maße, Gewichte, Konstruktionen und der Liefermöglichkeiten bleiben vorbehalten. Die Abbildungen sind unverbindlich.