

Mutter M40x1,5 EMUG 8161 Los50 Art. Nr. 239465



MY R. STAHL ACC1B

## Technische Daten

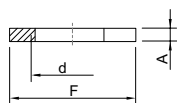
### Umgebungsbedingungen

Temperaturbereich	-40 – 100 °C
-------------------	--------------

### Mechanische Daten

Werkstoff inkl. Oberflächenbehandlung	Polyamid
Bauart	Sechskantmutter
Bauform	ohne Fase
Schlüsselweite	SW50
Höhe	7 mm
Gewindegröße	M40
Gewindesteigung	1,5
Losgröße	50
Gewicht	7 g
Gewicht	0,02 lb

### Maßzeichnung (alle Maße in mm [Zoll]) – Änderungen vorbehalten



F = Schlüsselweite  
d = Gewindegröße  
A = Höhe

Änderungen der technischen Daten, Maße, Gewichte, Konstruktionen und der Liefermöglichkeiten bleiben vorbehalten. Die Abbildungen sind unverbindlich.