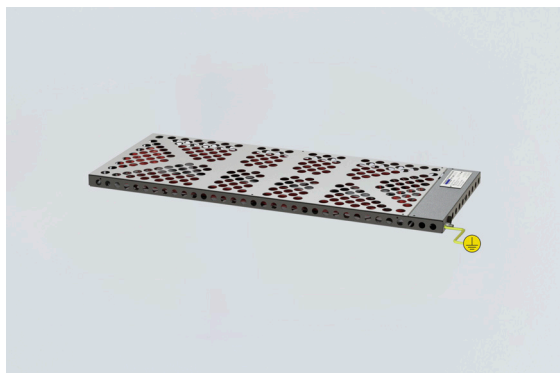


TEF92070003 Art. Nr. 242181



- Niedriges Profil, einfache Schaltschrankmontage
- Selbstregelndes Heizelement, Schutz vor Überhitzung
- Robuste säurebeständige AISI 316L-Stahl-Bauweise
- Wartungsarm
- In Gerätegehäusen und Schaltschränken einsetzbar, um Kondensatbildung zu vermeiden und das Klima zu überwachen
- Frostschutz

MY R. STAHL T9207A



Selbstregulierende Gehäuseheizung mit weltweit zugelassenem Ex e-Schutz. Säurebeständiges AISI 316L-Stahlgehäuse. Mit Anschlusskabel für Netzanschluss. Mit einer Ausgangsleistung von 100-500 W bei 0 °C.

Technische Daten

Explosionsschutz

Einsatzbereich (Zonen)	1, 2
IECEX Bescheinigung Gas	IECEX NEM 11.0005X
IECEX Gasexplosionsschutz	Ex e IIC T3 Gb
ATEX Bescheinigung Gas	NEMKO 11ATEX1098X
ATEX Gasexplosionsschutz	Ex II 2 G Ex e IIC T3 Gb

Elektrische Daten

Leistung	300 W
Frequenzbereich	50 – 60 Hz

Umgebungsbedingungen

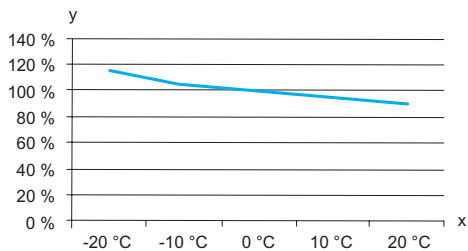
Umgebungstemperatur	-50 °C ... +50 °C (unter Spannung)
Lagertemperatur	-50 °C ... +80 °C

Mechanische Daten

Schutzart (IP)	IP66
Gehäusematerial	Edelstahl 1.4404
Art der Anschlussleitung	2 x 2,5 + PE
Kabellänge	1,5 m
Abmessung A	280 mm
Abmessung B	700 mm
Abmessung C	30 mm
Abmessung D	590 mm
Abmessung E	240 mm
Gewicht	10 g
Gewicht	0,02 lb

TEF92070003 Art. Nr. 242181

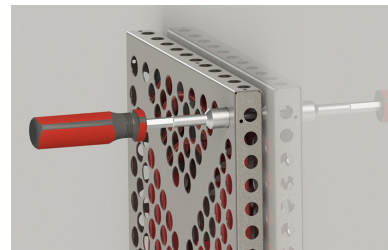
Technische Zeichnung – Änderungen vorbehalten



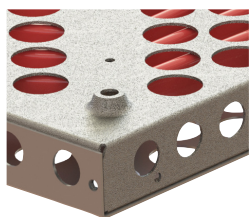
Geschätzte Ausgangsleistung in Bezug auf Umgebungstemperatur
y = Wirkungsgrad %, x = Umgebungstemperatur °C



Die Heizung nah an der Einbaufäche halten und die M6-Schrauben in jede der vier Montagebohrungen einsetzen.

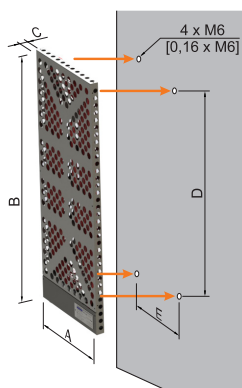


Die Schrauben mit einem Werkzeug fest anziehen, um die Heizung zu befestigen.



4 x Ø 6 mm Montagebohrungen auf der Rückseite der Heizung

Maßzeichnung (alle Maße in mm [Zoll]) – Änderungen vorbehalten



Nennleistung ¹⁾	Außenmaße			Einbaumaße		Gewicht	Länge der freien Zuleitung
	A	B	C	D	E		
100 W	200	300	30	190	160	1,62 kg	1 m
200 W	240	550	30	440	200	3,44 kg	1,5 m
300 W	280	700	30	590	240	5,42 kg	1,5 m
500 W	360	870	30	760	320	8,02 kg	1,5 m

¹⁾ Hinweis: Nennleistung bei Windstille 0 °C

Änderungen der technischen Daten, Maße, Gewichte, Konstruktionen und der Liefermöglichkeiten bleiben vorbehalten. Die Abbildungen sind unverbindlich.