

Überlastschutz

20 - 80 A

8550/1-OL-GLS3-E10-80-25-11 Art. Nr. 307564



- Modularer Baustein zur Überlastüberwachung von Motoren bis 37 kW / 50 hp @ 400 / 480 V
- Das elektronische Relais ist unempfindlich gegen schwankende Umgebungstemperatur
- Großer Klemmbereich der Hauptklemmen
- Auslöseklasse E5, E10, E20 und E30 über Typ Code wählbar
- Integrierter Erdschlussschutz
- Weiter Einstellbereich des Überlastauslösers von 20 bis 80 A
- Integrierte Reset-Taste und elektronischer Reset über 24 V DC-Ansteuerung

MY R. STAHL 8550B



Das elektronische Überlastrelais der Reihe 8550 von R. STAHL ist ein Baustein zur Laststromüberwachung von Motoren. Es meldet zuverlässig eine Überlast und schaltet mit Hilfe eines Schützes den Motor sicher ab. Mit dem zusätzlich erhältlichen Leistungsschalter der gleichen Baureihe stellen diese drei Komponenten einen Motorstarter dar, der Leistungen bis 37 kW / 50 hp bei 400 bzw. 480 V betriebssicher steuert (weitere Leistungen auf Anfrage). Integriert ist außerdem ein Erdschlussschutz. Damit sind Ex d und Ex e Motoren rundum sicher geschützt. Der weite Einstellbereich des Überlaststromes optimiert die Variantenvielfalt. Das Rücksetzen im Fehlerfall erfolgt entweder manuell an der Einheit vor Ort über die integrierte Rückstelltaste oder elektrisch über das Leitsystem.

Technische Daten

Explosionsschutz

Einsatzbereich (Zonen)	1 2
Einsatzbereich (Zonen) Hinweis	Verwendbar in Zone 21 / 22 bei Schutz durch Gehäuse Ex tb / tc
IECEx Bescheinigung Gas	IECEx FMG 22.0005U
IECEx Gasexplosionsschutz	Ex db eb IIC Gb
ATEX Bescheinigung Gas	FM 22 ATEX 0017 U
ATEX Gasexplosionsschutz	Ⓔ II 2 G Ex db eb IIC Gb
Certificate FMus	FM22US0011U
Certificate cFM	FM22CA0006U
Kennzeichnung FMus	Class I, Div. 2, Groups A,B,C,D; Class I, Zone 1, AEx IIC Gb
Kennzeichnung cFM	Class I, Zone 1, Ex db eb IIC Gb Class I, Div. 2, Groups A,B,C,D;
Bescheinigungen	ATEX (FM), IECEx (FM), Kanada (FM), USA (FM)

Elektrische Daten

Auslöseklasse	Klasse E10
Bemessungsbetriebsspannung	690 V
Bemessungsbetriebsstrom	20 – 80 A
Frequenz	50 ... 60 Hz
Hauptkontakte	3-polig
Hilfskontakte	2 (1 Schließer + 1 Öffner)

Umgebungsbedingungen

Umgebungstemperatur	-25 °C ... +60 °C
---------------------	-------------------

Komponenten für die Systemtechnik

Überlastschutz

20 - 80 A

8550/1-OL-GLS3-E10-80-25-11 Art. Nr. 307564



Umgebungsbedingungen

Umgebungstemperatur -13 °F ... +140 °F

Mechanische Daten

Schutzart (IP) IP20

Gehäusematerial Thermoplast

Anschlussquerschnitt 10 – 25 mm²

Anschlussquerschnitt AWG 8 ... 4 AWG

Anschlussquerschnitt Hilfskontakt 0,75 ... 2,5 mm²

Anschlussquerschnitt Hilfskontakt AWG 18 ... 14 AWG

Breite 150 mm

Breite Zoll 5,91 in

Höhe 196 mm

Höhe Zoll 7,72 in

Tiefe 336,6 mm

Tiefe Zoll 13,25 in

Gewicht 4 kg

Gewicht 8,82 lb

Montage / Installation

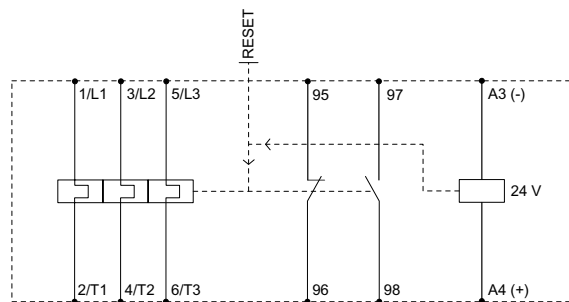
Anzugsdrehmoment 5 – 5,5 Nm

Anzugsdrehmoment lbf in 44,2 ... 48,6 lbf-in

Anzugsdrehmoment Hilfskontakt 0,4 – 0,6 Nm

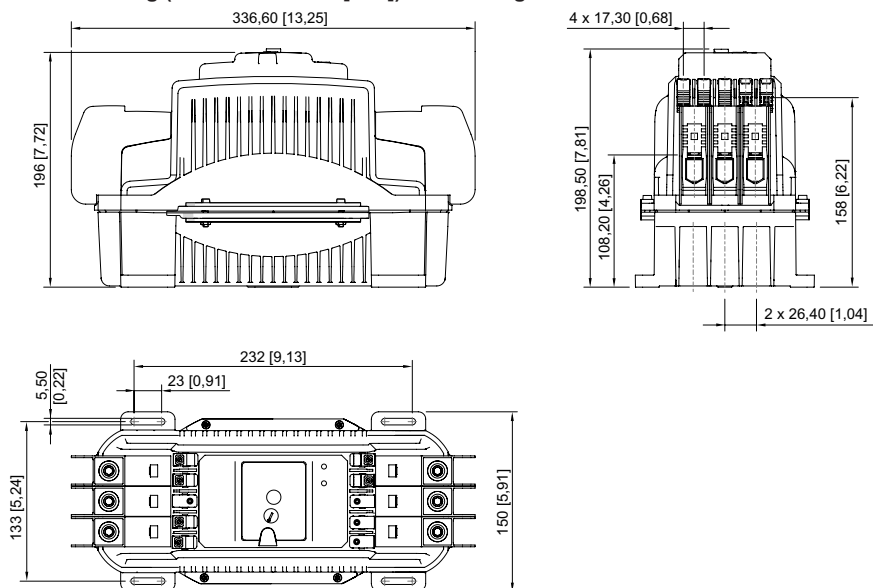
Anzugsdrehmoment Hilfskontakt lbf in 3,54 ... 5,31 lbf.in

Technische Zeichnung – Änderungen vorbehalten



Geräteschaltplan

Maßzeichnung (alle Maße in mm [Zoll]) – Änderungen vorbehalten



Änderungen der technischen Daten, Maße, Gewichte, Konstruktionen und der Liefermöglichkeiten bleiben vorbehalten. Die Abbildungen sind unverbindlich.