

CMP-737-D-M8-T6-5 Art. Nr. 252978



- Ex-d- und Ex-e-Reduzierungen aus Metall
- Große Auswahl an Gewindearten und -größen
- Einsatztemperaturbereich -60 ... +200 °C
- Weltweit zertifiziert nach IECEx, ATEX, UL und cCSAus

MY R. STAHL 737DA



Die metallischen Ex-d- und Ex-e-Reduzierungen der Reihe 737 erlauben die Anpassung von Gewindegrößen und -arten. Hierfür steht eine große Auswahl unterschiedlicher Ausführungen zur Verfügung. Sie sind weltweit gemäß IECEx, ATEX, UL und cCSAus gekennzeichnet.

Technische Daten

Explosionsschutz

Geltungsbereich	EAC Indien UL CCC Kanada (CSA) TUV Europäische Union (ATEX) IECEX UKEX IECEX (SIM)
Einsatzbereich (Zonen)	1, 2, 20, 21, 22
IECEX Bescheinigung Gas	IECEX CML 18.0177X
IECEX Bescheinigung Gas	IECEX SIM 15.0002X
IECEX Gasexplosionsschutz	Ex eb db IIC Gb
IECEX Bescheinigung Staub	IECEX CML 18.0177X
IECEX Staubexplosionsschutz	Ex ta IIIC Da
IECEX Bescheinigung Schlagwetterschutz	IECEX CML 18.0177X
IECEX Schlagwetterschutz	Ex db I Mb
IECEX Schlagwetterschutz 2	Ex eb I Mb
ATEX Bescheinigung Gas	CML 18ATEX1320X
ATEX Gasexplosionsschutz	⊕ II 2 G Ex eb db IIC Gb
ATEX Bescheinigung Staub	CML 18ATEX1320X
ATEX Staubexplosionsschutz	⊕ II 1 D Ex ta IIIC Da
ATEX Bescheinigung Schlagwetterschutz	CML 18ATEX1320X
ATEX Schlagwetterschutz	⊕ I M2 Ex db I Mb
ATEX Schlagwetterschutz 2	⊕ I M2 Ex eb I Mb
Bescheinigung cCSA	1055233
CSA Bescheinigung Gas	1055233

CMP-737-D-M8-T6-5 Art. Nr. 252978

Explosionsschutz

Hinweis	Die Produktbescheinigungen und Zertifikate können auf der Homepage des Herstellers heruntergeladen werden (www.cmp-products.com)
---------	---

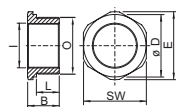
Umgebungsbedingungen

Umgebungstemperatur	-60 °C ... +200 °C
---------------------	--------------------

Mechanische Daten

Ausführung	Metrisch / NPT
Schutzart (IP)	IP66
Schutzart Hinweis	IP67 & IP68 Montage gemäß den Vorgaben des Herstellers CMP. Die angegebenen Schutzarten werden nur erfüllt, wenn CMP-Installationszubehör verwendet wird.
Werkstoff	Messing vernickelt
Silikonfrei	Ja
Schlüsselweite	80 mm
Außendurchmesser	88 mm
Außengewinde	M75
Gewindegröße	M75
Gewindelänge	15 mm
Gewindesteigung	1,5
Gewindesteigung 2	2,2087
Innengewinde	NPT2
Schlagfestigkeit (IEC 62262)	IK10
Verpackungseinheit	1
Gewicht	445 g

Maßzeichnung (alle Maße in mm [Zoll]) – Änderungen vorbehalten



O = Außengewinde
I = Innengewinde
SW = Schlüsselweite
E = Eckmaß
B = Länge
L = Gewindelänge

Änderungen der technischen Daten, Maße, Gewichte, Konstruktionen und der Liefermöglichkeiten bleiben vorbehalten. Die Abbildungen sind unverbindlich.