

CMP-737-D-M2-T1-5 Art. Nr. 252992



- Ex-d- und Ex-e-Adapter aus Metall
- Große Auswahl an Gewindearten und -größen
- Einsatztemperaturbereich -60 ... +200 °C
- Weltweit zertifiziert nach IECEx, ATEX, UL und cCSAus

MY R. STAHL 737DB



Die metallischen Ex-d- und Ex-e-Adapter der Reihe 737 erlauben die Anpassung von Gewindegrößen und -arten. Hierfür steht eine große Auswahl unterschiedlicher Ausführungen zur Verfügung. Sie sind weltweit gemäß IECEx, ATEX, UL und cCSAus gekennzeichnet.

### Technische Daten

#### Explosionsschutz

|                             |   |
|-----------------------------|---|
| Geltungsbereich             | EAC<br>Indien<br>CCC<br>Kanada (CSA)<br>TUV<br>Europäische Union (ATEX)<br>IECEX<br>UKEX<br>IECEX (SIM)               |
| Einsatzbereich (Zonen)      | 1, 2, 20, 21, 22  |
| IECEX Bescheinigung Gas     | IECEX CML 18.0177X  |
| IECEX Bescheinigung Gas     | IECEX SIM 15.0002X  |
| IECEX Gasexplosionsschutz   | Ex eb db IIC Gb   |
| IECEX Bescheinigung Staub   | IECEX CML 18.0177X  |
| IECEX Staubexplosionsschutz | Ex ta IIIC Da   |
| IECEX Schlagwetterschutz    | Ex db I Mb  |
| IECEX Schlagwetterschutz 2  | Ex eb I Mb  |
| ATEX Gasexplosionsschutz    | ⊕ II 2 G Ex eb db IIC Gb  |
| ATEX Staubexplosionsschutz  | ⊕ II 1 D Ex ta IIIC Da  |
| ATEX Schlagwetterschutz     | ⊕ I M2 Ex db I Mb   |
| ATEX Schlagwetterschutz 2   | ⊕ I M2 Ex eb I Mb   |
| Bescheinigung cCSA          | 1055233   |
| CSA Bescheinigung Gas       | 1055233   |
| Kennzeichnung ULus          | Class I, Zone 1 AEx eb IIC T6<br>Class I, Div. 2, Groups A,B,C,D<br>Class II, Div. 2, Groups F,G<br>Class III, Div. 2 |
| Kennzeichnung cUL           | Class I, Zone 1 Ex eb IIC T6<br>Class I, Div. 2, Groups A,B,C,D<br>Class II, Div. 2, Groups F,G                       |

CMP-737-D-M2-T1-5 Art. Nr. 252992

### Explosionsschutz

|         |   |
|---------|---|
| Hinweis | Die Produktbescheinigungen und Zertifikate können auf der Homepage des Herstellers heruntergeladen werden<br>( <a href="http://www.cmp-products.com">www.cmp-products.com</a> ) |
|---------|---|

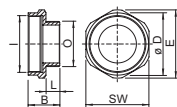
### Umgebungsbedingungen

|                     |                    |
|---------------------|--------------------|
| Umgebungstemperatur | -60 °C ... +200 °C |
|---------------------|--------------------|

### Mechanische Daten

|                              |   |
|------------------------------|---|
| Ausführung                   | Metrisch / NPT  |
| Schutzart (IP)               | IP66  |
| Schutzart Hinweis            | IP67 & IP68 Montage gemäß den Vorgaben des Herstellers CMP. Die angegebenen Schutzarten werden nur erfüllt, wenn CMP-Installationszubehör verwendet wird. |
| Schutzart (IP) UL            | IP66  |
| Werkstoff                    | Messing vernickelt  |
| Silikonfrei                  | Ja  |
| Schlüsselweite               | 24 mm   |
| Außendurchmesser             | 26,4 mm   |
| Außengewinde                 | M20   |
| Gewindegröße                 | M20   |
| Gewindelänge                 | 15,3 mm   |
| Gewindesteigung              | 1,5   |
| Gewindesteigung 2            | 14 TPI  |
| Innengewinde                 | NPT1/2  |
| Überstandslänge              | 19,7 mm   |
| Schlagfestigkeit (IEC 62262) | IK10  |
| Verpackungseinheit           | 1   |
| Gewicht                      | 60 g  |
| Gewicht                      | 0,13 lb   |

### Maßzeichnung (alle Maße in mm [Zoll]) – Änderungen vorbehalten



O = Außengewinde  
I = Innengewinde  
SW = Schlüsselweite  
E = Eckmaß  
B = Länge  
L = Gewindelänge

Änderungen der technischen Daten, Maße, Gewichte, Konstruktionen und der Liefermöglichkeiten bleiben vorbehalten. Die Abbildungen sind unverbindlich.