

Komponenten für die Systemtechnik

Kompakt Leistungsschalter

30 A

8550/1-MCCB-GLS3-TM-030-25-AS1-FS1-0000 Art. Nr. 313501



- Fest eingestellte thermische und magnetische Auslöser
- Trennerfunktion nach EN 60947- 2
- Weltweiter Einsatz durch internationale Zulassungen möglich
- Einfacher Austausch oder Erweiterung Ihrer Anlage durch modulares Schutzschalterdesign
- Schutz vor Wiedereinschalten bei Wartungen durch Vorhängeschlösser
- Ergonomisch geformter Betätigungshebel gewährleistet sicheres Ein- und Ausschalten
- Großer Klemmbereich der Hauptklemmen

MY R. STAHL 8550A



Die Leistungsschalter der Reihe 8550 von R. STAHL überzeugen durch eine hohe Bandbreite von Betriebsbemessungsströmen von 15 bis 125 A sowie gute Strombegrenzung bei Kurzschlüssen und einem hohen Schaltvermögen von bis zu 10 kA, abhängig von der geschalteten Spannung. Die Kurzschlussauslöseschwelle liegt beim 10-fachen des Nennstromes. Auch DC-Ströme können geschaltet werden bei Spannungen bis 250 V DC. Die Bausteine sind modular konzipiert und können dadurch ideal mit dem ebenfalls aus dieser Reihe erhältlichen Schütz und dem Überlastrelais zu einem Motorstarter kombiniert werden. Weitere Anwendungen ergeben sich in Energieverteilungen.

Technische Daten

Explosionsschutz

| | |
|--------------------------------|---|
| Einsatzbereich (Zonen) | 1 2 |
| Einsatzbereich (Zonen) Hinweis | Verwendbar in Zone 21 / 22 bei Schutz durch Gehäuse Ex tb / tc |
| IECEX Bescheinigung Gas | IECEX FMG 22.0005U |
| IECEX Gasexplosionsschutz | Ex db eb IIC Gb |
| ATEX Bescheinigung Gas | FM 22 ATEX 0017 U |
| ATEX Gasexplosionsschutz | Ex II 2 G Ex db eb IIC Gb |
| Bescheinigung FMus | FM22US0011U |
| Bescheinigung cFM | FM22CA0006U |
| Kennzeichnung FMus | Class I, Div. 2, Groups A,B,C,D; Class I, Zone 1, AEx db eb IIC Gb |
| Kennzeichnung cFM | Class I, Zone 1, Ex db eb IIC Gb Class I, Div. 2, Groups A,B,C,D; |
| Bescheinigungen | ATEX (FM), IECEX (FM), Kanada (FM), USA (FM) |

Elektrische Daten

| | |
|-------------------------------------|-------------------|
| Bemessungsbetriebsspannung AC | 12 ... 690 V |
| Bemessungsbetriebsspannung AC (NEC) | 12 ... 600Y/347 V |
| Bemessungsbetriebsspannung DC | 12 ... 250 V |
| Bemessungsbetriebsspannung DC (NEC) | 12 ... 250 V |
| Bemessungsbetriebsstrom | 30 A |
| Elektrische Lebensdauer | 8000 |
| Mechanische Lebensdauer | 10 ⁴ |

Komponenten für die Systemtechnik

Kompakt Leistungsschalter

30 A

8550/1-MCCB-GLS3-TM-030-25-AS1-FS1-0000 Art. Nr. 313501



Elektrische Daten

| | |
|--|--------------------------------|
| Bemessungsstoßspannung Uimp | 8 kV |
| Hauptkontakte | 3-polig (3 Schließer) |
| 1. Hilfsfunktion | Hilfskontakt 1 Wechsler |
| Bemessungsspannung 1. Hilfsfunktion AC | 240 V |
| Max. Spannung 1. Hilfsfunktion DC | 250 V |
| Max. Bemessungsstrom 1. Hilfsfunktion | 6 A |
| 2. Hilfsfunktion | Fehlersignalkontakt 1 Wechsler |
| Spannung 2. Hilfsfunktion AC | 240 V |
| Max. Spannung 2. Hilfsfunktion DC | 250 V |
| Max. Bemessungsstrom 2. Hilfsfunktion | 6 A |
| 3. Hilfsfunktion | ohne |
| Auslösezeit | 0 – 10 ms |
| Frequenzbereich | 50 – 60 Hz |

Umgebungsbedingungen

| | |
|---------------------|--------------------|
| Umgebungstemperatur | -25 °C ... +70 °C |
| Umgebungstemperatur | -13 °F ... +158 °F |

Mechanische Daten

| | |
|---------------------------------------|------------------------------|
| Schutzart (IP) | IP20 |
| Gehäusematerial | Thermoplast |
| Anschlussquerschnitt | 10 – 25 mm ² |
| Anschlussquerschnitt AWG | 8 ... 4 AWG |
| Anschlussquerschnitt Hilfskontakt | 0,75 ... 2,5 mm ² |
| Anschlussquerschnitt Hilfskontakt AWG | 18 ... 14 AWG |
| Breite | 150 mm |
| Breite Zoll | 5,91 in |
| Höhe | 196 mm |
| Höhe Zoll | 7,72 in |
| Tiefe | 336,6 mm |
| Tiefe Zoll | 13,25 in |
| Gewicht | 4,3 kg |
| Gewicht | 9,48 lb |

Montage / Installation

| | |
|--------------------------------------|----------------------|
| Anzugsdrehmoment | 5 – 5,5 Nm |
| Anzugsdrehmoment lbf in | 44,2 ... 48,6 lbf-in |
| Anzugsdrehmoment Hilfskontakt | 0,4 – 0,6 Nm |
| Anzugsdrehmoment Hilfskontakt lbf in | 3,54 ... 5,31 lbf.in |

Komponenten für die Systemtechnik

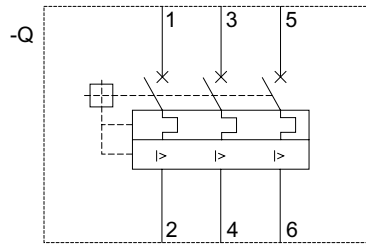
Kompakt Leistungsschalter

30 A

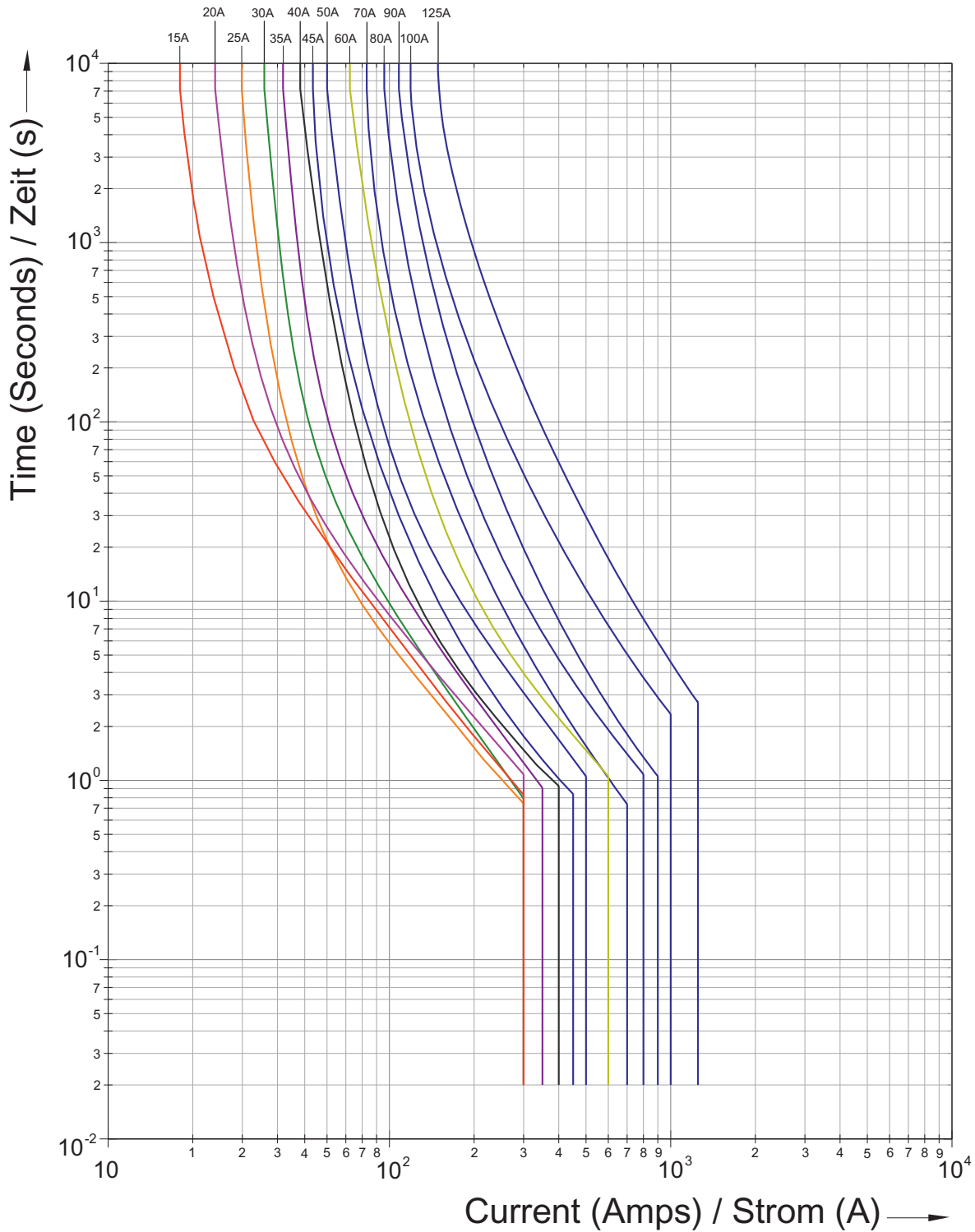
8550/1-MCCB-GLS3-TM-030-25-AS1-FS1-0000 Art. Nr. 313501



Technische Zeichnung – Änderungen vorbehalten

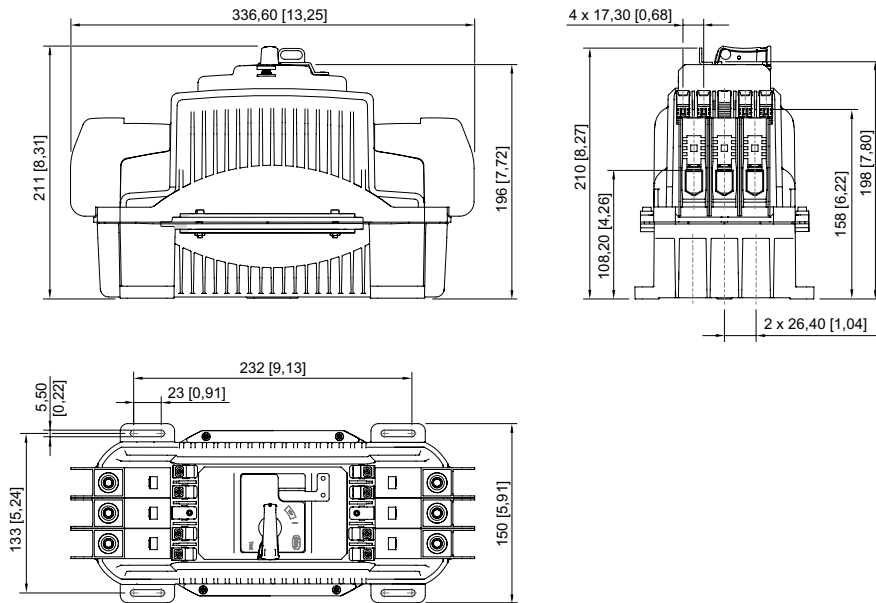


Geräteschaltplan



Auslösekennlinien

Maßzeichnung (alle Maße in mm [Zoll]) – Änderungen vorbehalten



Änderungen der technischen Daten, Maße, Gewichte, Konstruktionen und der Liefermöglichkeiten bleiben vorbehalten. Die Abbildungen sind unverbindlich.