

8150/0-0236-0176-091-3311-C1924 Art. Nr. 254056



- Verwendung als Klemmen- oder Steuerkasten
- Korrosionsbeständig, wartungsarm, Edelstahl 1.4404
- Kombinierbar zu großen Verteilung durch modularen Aufbau der Gehäuse

MY R. STAHL 8150C

Das Ex-e-Gehäuse der Reihe 8150 von R. STAHL bietet für die Anwendung als Klemmen- oder Steuerkasten einen sicheren Schutz für die darin eingebauten Komponenten. Es besteht aus Edelstahl und ist daher sehr robust, korrosionsbeständig und erfordert nur minimalen Wartungsaufwand. Durch den modularen Aufbau können Sie flexibel zu größeren Einheiten miteinander kombiniert werden.

Technische Daten

Explosionsschutz

Geltungsbereich	Europäische Union (ATEX) IECEX
Einsatzbereich (Zonen)	1 2 21 22
IECEX Bescheinigung Gas	IECEX PTB 09.0047U
IECEX Gasexplosionsschutz	Ex eb IIC Gb
IECEX Bescheinigung Staub	IECEX PTB 09.0047U
IECEX Staubexplosionsschutz	Ex tb IIIC Db
ATEX Bescheinigung Gas	PTB 09 ATEX 1107 U
ATEX Gasexplosionsschutz	⊕ II 2 G Ex eb IIC Gb
ATEX Bescheinigung Staub	PTB 09 ATEX 1107 U
ATEX Staubexplosionsschutz	⊕ II 2 D Ex tb IIIC Db
Bescheinigungen	ATEX (PTB), IECEX (PTB), Kanada / USA (UL)
Hinweis	Produktkennzeichnung kann abweichend sein. Seriengeräte sind mit ATEX und IECEX gekennzeichnet.

Umgebungsbedingungen

Umgebungstemperatur	-60 °C ... +135 °C
Umgebungstemperatur	-76 °F ... +275 °F
Lagertemperatur	Die Lagertemperatur entspricht der Umgebungstemperatur

Mechanische Daten

Schutzart (IP) (IEC 60529)	IP66
Gehäusematerial	Edelstahl 1.4404, strichgeschliffen
Silikonfrei	Nein
Deckelbefestigung	mit unverlierbaren Schrauben
Deckelstärke	2 mm

8150/0-0236-0176-091-3311-C1924 Art. Nr. 254056

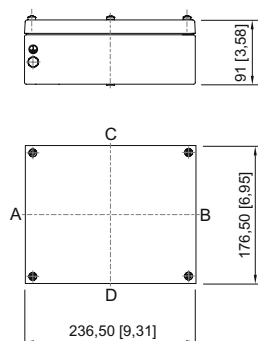
Mechanische Daten

Deckelstärke Zoll	0,079 in
Wandstärke	1,5 mm
Wandstärke Zoll	0,059 in
Breite	236,5 mm
Breite Zoll	9,311 in
Höhe	176,5 mm
Höhe Zoll	6,949 in
Tiefe	91 mm
Tiefe Zoll	3,583 in
Schlagfestigkeit (IEC 60079)	7 J
Schlagfestigkeit (IEC 62262)	IK09
Verpackungseinheit	1
Gewicht	4 kg
Gewicht	8,82 lb

Montage / Installation

Deckelschraube 1 Anzugsdrehmoment	4,5 Nm
Deckelschraube 1 Anzugsdrehmoment lbf in	39,83 lbf in

Maßzeichnung (alle Maße in mm [Zoll]) – Änderungen vorbehalten



8150/-0236-0176-091-..1.

Änderungen der technischen Daten, Maße, Gewichte, Konstruktionen und der Liefermöglichkeiten bleiben vorbehalten. Die Abbildungen sind unverbindlich.