

Komponenten für die Systemtechnik

Kurzschlusschutzschalter

100 A

8550/1-MCS-GLS3-MO-100-25-000-000-0000 Art. Nr. 315991



- Magnetische Unterbrechungsvorrichtung zum Schutz vor Kurzschlusschäden
- Trennerfunktion nach EN 60947- 2
- Weltweiter Einsatz durch internationale Zulassungen möglich
- Einfacher Austausch oder Erweiterung Ihrer Anlage durch modulares Design
- Vorhängeschloss bietet Verriegelung in den Positionen "ON" und "OFF".
- Ergonomisch geformter Betätigungshebel gewährleistet sicheres Ein- und Ausschalten
- Großer Klemmbereich der Hauptklemmen

MY R. STAHL 8550D



Die Kurzschlusschutzschalter der Serie 8550 von R. STAHL bieten eine hervorragende Strombegrenzung für Kurzschlüsse und ein hohes Schaltvermögen von 100 A bis zu 10 kA. Die Kurzschlussauslöseschwelle liegt 16-fach zum Nominalstrom. Die Bausteine sind modular konzipiert und können dadurch ideal mit dem ebenfalls aus dieser Reihe erhältlichen Schütz und dem Überlastrelais zu einem Motorstarter kombiniert werden. Weitere Anwendungen ergeben sich in Energieverteilungen.

Technische Daten

Explosionsschutz

Einsatzbereich (Zonen)	1, 2
Einsatzbereich (Zonen) Hinweis	Verwendbar in Zone 21 / 22 bei Schutz durch Gehäuse Ex tb / tc
IECEx Gasexplosionsschutz	Ex db eb IIC Gb
ATEX Gasexplosionsschutz	II 2 G Ex db eb IIC Gb
Bescheinigung FMus	FM22US0011U
Bescheinigung cFM	FM22CA0006U
Kennzeichnung FMus	Class I, Div. 2, Groups A,B,C,D; Zone 1, AEx db eb IIC Gb;
Kennzeichnung cFM	Ex db eb IIC Gb; Class I, Div. 2, Groups A,B,C,D;
Bescheinigungen	ATEX (FM), Brasilien (ULB), IECEx (FM), Kanada (FM), USA (FM)

Elektrische Daten

Bemessungsbetriebsspannung AC	12 ... 415 V
Bemessungsbetriebsspannung AC (NEC)	12 ... 480 V
Bemessungsbetriebsstrom	100 A
Frequenzbereich	50 – 60 Hz
Elektrische Lebensdauer	8000
Mechanische Lebensdauer	10 ⁴
Bemessungsstoßspannung Uimp	8 kV
Hauptkontakte	3-polig (3 Schließer)
1. Hilfsfunktion	ohne
Bemessungsspannung 1. Hilfsfunktion AC	-
Max. Spannung 1. Hilfsfunktion DC	-
Max. Bemessungsstrom 1. Hilfsfunktion	-

Komponenten für die Systemtechnik

Kurzschlussschutzschalter

100 A

8550/1-MCS-GLS3-MO-100-25-000-000-0000 Art. Nr. 315991



Elektrische Daten

2. Hilfsfunktion	ohne
Spannung 2. Hilfsfunktion AC	-
Max. Spannung 2. Hilfsfunktion DC	-
Max. Bemessungsstrom 2. Hilfsfunktion	0 A
3. Hilfsfunktion	ohne
Auslösezeit	0 – 10 ms

Umgebungsbedingungen

Umgebungstemperatur	-25 °C ... +70 °C
Umgebungstemperatur	-13 °F ... +158 °F

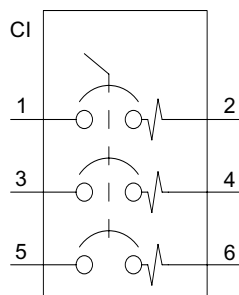
Mechanische Daten

Schutzart (IP)	IP20
Gehäusematerial	Thermoplast
Anschlussquerschnitt	10 – 25 mm ²
Anschlussquerschnitt AWG	8 ... 4 AWG
Anschlussquerschnitt Hilfskontakt	0,75 „„ 2,5 mm ²
Anschlussquerschnitt Hilfskontakt AWG	18 AWG ... 14 AWG
Breite	150 mm
Breite	150 mm
Breite Zoll	5,91 in
Höhe	196 mm
Höhe Zoll	7,72 in
Tiefe	336,6 mm
Tiefe	336,6 mm
Tiefe Zoll	13,25 in
Gewicht	4,1 kg
Gewicht	9,04 lb

Montage / Installation

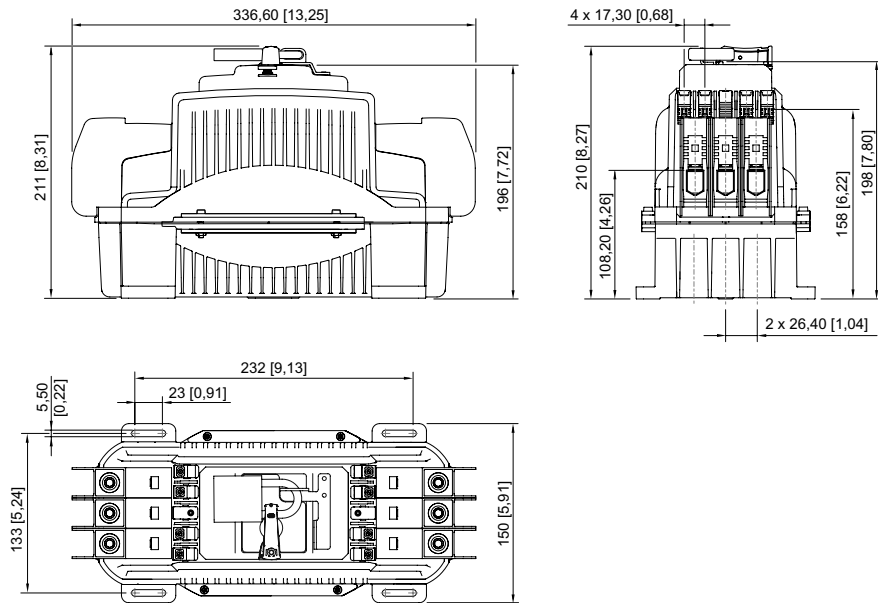
Anzugsdrehmoment	5 – 5,5 N · m
Anzugsdrehmoment	5 ... 5,5 N · m
Anzugsdrehmoment lbf in	44,2 ... 48,6 lbf-in
Anzugsdrehmoment Hilfskontakt	0,4 – 0,6 N · m
Anzugsdrehmoment Hilfskontakt	0,4 ... 0,6 N · m
Anzugsdrehmoment Hilfskontakt lbf in	3,54 ... 5,31 lbf.in

Technische Zeichnung – Änderungen vorbehalten



Geräteschaltplan

Maßzeichnung (alle Maße in mm [Zoll]) – Änderungen vorbehalten



Änderungen der technischen Daten, Maße, Gewichte, Konstruktionen und der Liefermöglichkeiten bleiben vorbehalten. Die Abbildungen sind unverbindlich.