

8602C3-737-S-XXX-E08 Art. Nr. 318420



- Druck-, Pilzdruck-, Pilzschlüssel-, Pilzsperr-, Doppeldruck- und Leuchtdrucktaster, Drehgriff, Schlüsselschalter, Potentiometer- und Leuchtmeldervorsatz
- Ein axialer Betätigungsvorsatz kann bis zu vier Kontaktelemente der Reihe 8082 betätigen
- Schlüssel- und Drehschalter jederzeit codierbar als „rastend/tastend“ bzw. „Schlüssel nicht abziehbar“

MY R. STAHL 8602A



Die Betätigungsvorsätze der Reihe 8602/3 können aufgrund ihrer besonderen technischen Eigenschaften den extremsten Bedingungen standhalten. Neben der Einsatzmöglichkeit bei einer Umgebungstemperatur von -60 °C bis +70 °C, wird der IP Schutz von IP66 gemäß EN 60529 eingehalten. Auch ist es möglich bis zu vier Kontaktelemente der Reihe 8082 mit einem einzelnen axialen Betätigungsvorsatz der Reihe 8602/3 zu betätigen.

Neuartig und einzigartig ist die Kodierungsmöglichkeit der Schlüssel- und Drehschalter. Durch die integrierte Kodierung ist es jederzeit möglich ohne zusätzliches Zubehör die Funktionen „rastend/tastend“ und / oder „Schlüssel nicht abziehbar“ einzustellen. Ein vielfältiges Zubehör von Schildträgern und Abschließvorrichtungen ist verfügbar.

## Technische Daten

### Explosionsschutz

Einsatzbereich (Zonen)	1, 2, 21, 22
IECEX Bescheinigung Gas	IECEX PTB 13.0047U
IECEX Gasexplosionsschutz	Ex eb IIC Gb
IECEX Bescheinigung Staub	IECEX PTB 13.0047 U
IECEX Staubexplosionsschutz	Ex tb IIIC Db
ATEX Gasexplosionsschutz	⊕ II 2 G Ex eb IIC Gb
ATEX Staubexplosionsschutz	⊕ II 2 D Ex tb IIIC Db
UL Bescheinigung Gas	E182378 V4 S2
Bescheinigung ULus	E182378 V4 S2
Kennzeichnung ULus	Class I, Zone 1, AEx eb IIC Gb Zone 21, AEx tb IIIC Db
Bescheinigung cUL	E182378V4S2
Kennzeichnung cUL	Class I, Zone 1, Ex eb IIC Gb Zone 21, Ex tb IIIC Db
Inmetro Bescheinigung Gas	UL-BR 14.0380U
Inmetro Bescheinigung Staub	UL-BR 14.0380U
Bescheinigungen	ATEX (PTB), IECEX (PTB), Kanada (UL), Korea (KGS), USA (UL)

### Umgebungsbedingungen

Umgebungstemperatur	-60 °C ... 70 °C
Umgebungstemperatur	-76 °F ... +158 °F
Lagertemperatur	-60 °C ... 70 °C
Lagertemperatur	-76 °F ... +158 °F
Verwendung in Höhe	< 2000 m

8602C3-737-S-XXX-E08 Art. Nr. 318420

### Umgebungsbedingungen

Max. Einsatzhöhe	2000 m
Verschmutzungsgrad	3

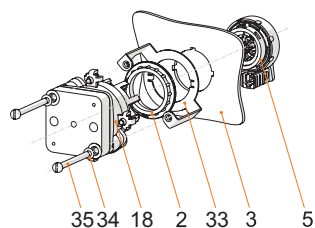
### Mechanische Daten

Schutzart (IP)	IP66
Hinweis zu Schutzart	gemäß IEC/EN 60529
Gehäusematerial	Polyamid
Silikonfrei	Nein
Baugruppe	737
Durchmesser	64 mm
Lebensdauer min.	10 <sup>5</sup> Betätigungen
Schlagfestigkeit (IEC 60079)	7 J
Schlagfestigkeit (IEC 62262)	min. IK08
Farbe Griff	Rot
Farbe Schutzkragen	Gelb
Befestigung	Gewindeausführung
Dichtung	Silikon
Verpackungseinheit	1
Beschreibung Hinweis	Abschließbarkeit (max. 3-fach) kann durch beiliegende Verschlusssteile selbst bestimmt werden. Abschließbare Griffposition: nicht festgelegt. In den unmontierten Baugruppen ist das Standardschild 0/OFF-I/ON und das lange Kuppelungsteil beigelegt. Andere Schilder müssen zusätzlich bestellt werden.
Gewicht	71 g
Gewicht	0,16 lb

### Montage / Installation

Montageart	Fronttafeleinbau
Anzugsdrehmoment	3 N · m
Anzugsdrehmoment lbf in	26,55 lbf in

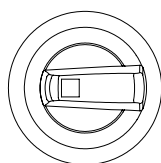
### Technische Zeichnung – Änderungen vorbehalten



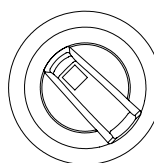
Montage Fronteinbau mit Steuerschalter Reihe 8008

#### Legende

- 2 = Gegenmutter (Bestellnr. 205592)
- 3 = Einbauwand (Wandstärke max. 2 mm [0.0787in])
- 5 = Betätigungsvorsatz 8302/3 mit Dichtung (4)
- 18 = Steuerschalter 8008/2-
- 33 = Adapter 8602/3 Fronteinbau für Typ 8008/2
- 34 = Scheibe M4
- 35 = Schraube M4x

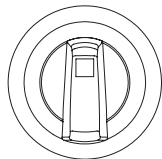


Erläuterung Stellungsanzeige:  
Standardschalter, abschließbar in 0/OFF  
Stellung Griff 0°



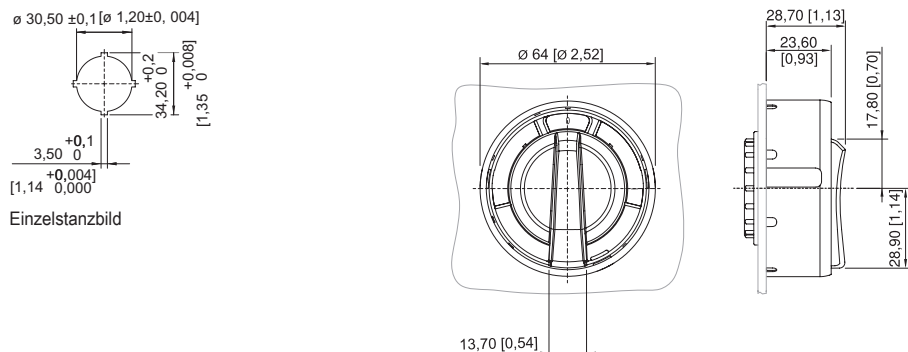
Erläuterung Stellungsanzeige:  
Standardschalter, abschließbar in 0/OFF  
Stellung Griff 45°

8602C3-737-S-XXX-E08 Art. Nr. 318420



**Erläuterung Stellungsanzeige:**  
Sicherheitsschalter, abschließbar in I/ON  
Stellung Griff 0°

**Maßzeichnung (alle Maße in mm [Zoll]) – Änderungen vorbehalten**



8602/3-736 Drehgriff Maxi, Griff schwarz,  
Schutzkragen schwarz  
8602/3-737 Drehgriff Maxi, Griff rot, Schutzkragen  
gelb  
Betätigungsvorsatz mit radialer Betätigung

### Zubehör

#### Zylinderschloss



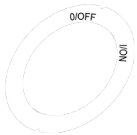
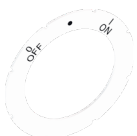

zum Abschließen (Bügel Ø 3)

**Art. Nr.**

107115

### Ersatzteile

#### Schilder für Drehgriff Maxi BG736, BG737

		<b>Art. Nr.</b>
	Ø 58,5 0/OFF I/ON	274882
	Ø 58,5 0/OFF • I/ON	318459
	Ø 58,5 0 BETRIEB I	263982

8602C3-737-S-XXX-E08 Art. Nr. 318420

Schilder für Drehgriff Maxi BG736, BG737

		Art. Nr.
	Ø 58,5 0 EIN	270806
	Ø 58,5 0 I	318506
	Ø 58,5 0 I II	318507
	Ø 58,5 AUS AUTO EIN	270807
	Ø 58,5 AUTO 0 BETRIEB I	270808
	Ø 58,5 HAND 0 AUTO	318460
	Ø 58,5 I 0 I 0	318501
	Ø 58,5 I 0 II	318502
	Ø 58,5 I II	318503
	Ø 58,5 ••••••	318504

Spezienschlüssel

		Art. Nr.
	zum Festziehen der Kunststoffgegenmutter	169101

8602C3-737-S-XXX-E08 Art. Nr. 318420

### Adapter mit Befestigungsmaterial für Fronteinbau

Art. Nr.



8602/3 Fronteinbau für Steuerschalter Reihe 8008/2-0  
max. Wandstärke 2 mm

297995

8602/3 Fronteinbau für Steuerschalter Reihe 8008/2-6  
max. Wandstärke 2 mm

297996

8602/3 Fronteinbau für Steuerschalter Reihe 8008/2-1  
max. Wandstärke 2 mm

297997

Änderungen der technischen Daten, Maße, Gewichte, Konstruktionen und der Liefermöglichkeiten bleiben vorbehalten. Die Abbildungen sind unverbindlich.